
	PLANO SINALIZAÇÃO TEMPORÁRIO			Revisão 01	Página 1 / 8	
	Empreitada: 960 – “REQUALIFICAÇÃO DA ÁREA ENVOLVENTE À IGREJA E ARRUAMENTOS DA COUTADA VELHA, EM BENAVENTE”				Código: 960_PST	
	Dono da Obra: MUNICÍPIO DE BENAVENTE					
	Entidade Executante: PROTECNIL - SOCIEDADE TÉCNICA DE CONSTRUÇÕES, S.A.					

PLANO DE SINALIZAÇÃO TEMPORÁRIO


960 – “REQUALIFICAÇÃO DA ÁREA ENVOLVENTE À IGREJA E ARRUAMENTOS DA COUTADA VELHA, EM BENAVENTE”

Rev.	PREPARAÇÃO	VERIFICAÇÃO	VALIDAÇÃO TÉCNICA	APROVAÇÃO	DESCRIÇÃO
	ENTIDADE EXECUTANTE	DIRECTOR TÉCNICO DA EMPREITADA	COORDENAÇÃO DE SEGURANÇA EM OBRA	DONO DA OBRA	
00	25/02/2025	/ / /	/ /	/ /	Versão para aprovação.
	Sandra Farinha				
01	25/02/2025	/ /	/ /	/ /	Versão para aprovação.
	Sandra Farinha				
02	/ /	/ /	/ /	/ /	

	PLANO SINALIZAÇÃO TEMPORÁRIO	Revisão 01	Página 2 / 8
	Empreitada: 960 – “REQUALIFICAÇÃO DA ÁREA ENVOLVENTE À IGREJA E ARRUAMENTOS DA COUTADA VELHA, EM BENAVENTE”	Código: 960_PST	
	Dono da Obra: MUNICÍPIO DE BENAVENTE		
	Entidade Executante: PROTECNIL - SOCIEDADE TÉCNICA DE CONSTRUÇÕES, S.A.		

ÍNDICE

INTRODUÇÃO	3
OBJECTIVO	3
REFERÊNCIAS	3
CARACTERIZAÇÃO DAS INTERFERÊNCIAS PROVOCADAS PELA EXECUÇÃO DOS TRABALHOS	4
DURAÇÃO DA INTERVENÇÃO	6
NOTAS	6
ANEXOS	6
ANEXOS – Sinalização a aplicar durante a execução dos trabalhos – estreitamento de via / circulação alternada	7
ANEXOS – Sinalização a aplicar durante a execução dos trabalhos – corte total da circulação automóvel	8

	PLANO SINALIZAÇÃO TEMPORÁRIO	Revisão 01	Página 3 / 8
	Empreitada: 960 – “REQUALIFICAÇÃO DA ÁREA ENVOLVENTE À IGREJA E ARRUAMENTOS DA COUTADA VELHA, EM BENAVENTE”	Código: 960_PST	
	Dono da Obra: MUNICÍPIO DE BENAVENTE		
	Entidade Executante: PROTECNIL - SOCIEDADE TÉCNICA DE CONSTRUÇÕES, S.A.		

INTRODUÇÃO

A Protecnil, S.A., irá desenvolver trabalhos no âmbito da empreitada de **“REQUALIFICAÇÃO DA ÁREA ENVOLVENTE À IGREJA E ARRUAMENTOS DA COUTADA VELHA, EM BENAVENTE”**.

A sinalização temporária na via pública compreende os sinais tradicionais de regulação de trânsito, fornecendo indicações nomeadamente de sentidos de marcha, de obrigatoriedade, de perigo ou de proibição, quer de pessoas, quer de veículos.

A sinalização temporária da via pública deverá obedecer ao estipulado no Decreto-Regulamentar n.º 22-A/98, de 1 de Outubro com as alterações introduzidas pelo Decreto Regulamentar n.º 41/2002 de 20 de Agosto e Decreto Regulamentar n.º 13/2003 de 26 de Junho bem como tendo em conta as condicionantes do local.


OBJECTIVO

O objectivo do plano de sinalização é dar a conhecer às entidades competentes e aos utentes da via pública que irão decorrer trabalhos na zona em causa.

REFERÊNCIAS

As referências tidas em consideração para a elaboração deste documento foram:

- Decreto-Regulamentar n.º 22-A/98, de 1 de Outubro;
- Decreto Regulamentar n.º 41/2002 de 20 de Agosto;
- Decreto Regulamentar n.º 13/2003 de 26 de Junho;
- Manual de Sinalização Temporária da JAE – Tomo I – Estradas com Dupla Faixa de Rodagem.
- Manual de Sinalização Temporária da JAE – Tomo II – Estradas com Uma Faixa de Rodagem.

	PLANO SINALIZAÇÃO TEMPORÁRIO	Revisão 01	Página 4 / 8
	Empreitada: 960 – “REQUALIFICAÇÃO DA ÁREA ENVOLVENTE À IGREJA E ARRUAMENTOS DA COUTADA VELHA, EM BENAVENTE”	Código: 960_PST	
	Dono da Obra: MUNICÍPIO DE BENAVENTE		
	Entidade Executante: PROTECNIL - SOCIEDADE TÉCNICA DE CONSTRUÇÕES, S.A.		

CARACTERIZAÇÃO DAS INTERFERÊNCIAS PROVOCADAS PELA EXECUÇÃO DOS TRABALHOS

Este plano de sinalização tem em foco a execução de trabalhos de “**REQUALIFICAÇÃO DA ÁREA ENVOLVENTE À IGREJA E ARUAMENTOS DA COUTADA VELHA, EM BENAVENTE**”, na Rua Domingos Caridade Durães, na Rua João Caridade Durães e na Rua Eng.º José António Sousa Dias de Almeida, na Coutada Velha, na Freguesia de Benavente e Concelho de Benavente, conforme indicado na Fig.1.

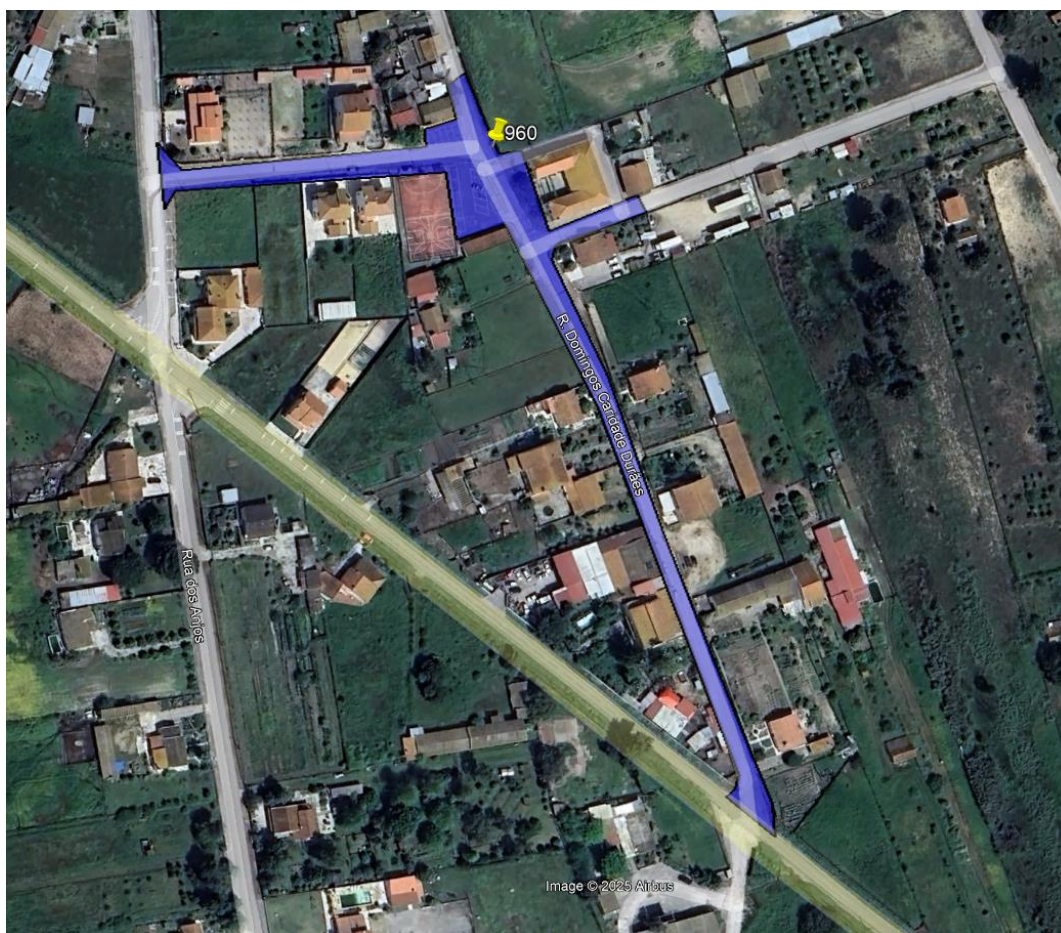



Figura 1 – Áreas de intervenção – Zona a azul - local de intervenção – Rua Domingos Caridade Durães, Rua João Caridade Durães e Rua Eng.º José António Sousa Dias de Almeida

A execução dos trabalhos da empreitada decorrem na Rua Domingos Caridade Durães, na Rua João Caridade Durães e na Rua Eng.º José António Sousa Dias de Almeida, compreende a execução dos trabalhos de montagem

	PLANO SINALIZAÇÃO TEMPORÁRIO	Revisão 01	Página 5 / 8
	Empreitada: 960 – “REQUALIFICAÇÃO DA ÁREA ENVOLVENTE À IGREJA E ARRUAMENTOS DA COUTADA VELHA, EM BENAVENTE”	Código: 960_PST	
	Dono da Obra: MUNICÍPIO DE BENAVENTE		
	Entidade Executante: PROTECNIL - SOCIEDADE TÉCNICA DE CONSTRUÇÕES, S.A.		

de estaleiro, execução de demolição de pavimentos existentes, execução de nivelamento de tampas, execução de redes de abastecimento de água, rede pluvial e rede de saneamento incluindo abertura de vala, aplicação de tubagem e acessórios, aplicação de sumidouros e caixas de visita, execução de fundo de caixa para a aplicação de pavimento betuminoso e aplicação de calçada, lancil e pavê, execução de rede de eletricidade incluindo a instalação de cabos elétricos e de colunas de iluminação e respetivas luminárias, execução de trabalhos de construção civil incluindo execução de betão armado e aplicação de mobiliário urbano.


Para a realização dos trabalhos descritos anteriormente, e dada as características das vias onde irão decorrer os trabalhos, existe a necessidade de condicionar a circulação automóvel – corte parcial da circulação automóvel – estreitamento da via, ver esquema em anexo.

Sempre que não seja possível conciliar a realização dos trabalhos com a circulação automóvel, será necessário efetuar o corte total da via de circulação onde decorrem os trabalhos, garantindo sempre o acesso aos moradores, ver esquema em anexo.


Com o decorrer dos trabalhos e caso seja necessário prever outros condicionamentos, serão alvo de pedido de autorização prévia aos serviços competentes.

Existirão ainda outros cuidados na interacção que resultará da obra com o normal usufruto dos utentes da via, sendo que no decorrer dos trabalhos serão providenciados os meios necessários de segurança adequados à salvaguarda de pessoas e bens – serão criados percursos para peões.

Durante todo o período da empreita os percursos pedonais serão realizados pelo exterior do perímetro da obra. É proibida a circulação de transeuntes dentro da área em obras.

corredor pedonal -  - os peões devem utilizar o corredor pedonal, devidamente identificado.

Será garantido o acesso aos meios de emergência bem como o acesso aos diversos imóveis existentes e à igreja e às suas atividades.

	PLANO SINALIZAÇÃO TEMPORÁRIO	Revisão 01	Página 6 / 8
	Empreitada: 960 – “REQUALIFICAÇÃO DA ÁREA ENVOLVENTE À IGREJA E ARRUAMENTOS DA COUTADA VELHA, EM BENAVENTE”	Código: 960_PST	
	Dono da Obra: MUNICÍPIO DE BENAVENTE		
	Entidade Executante: PROTECNIL - SOCIEDADE TÉCNICA DE CONSTRUÇÕES, S.A.		

DURAÇÃO DA INTERVENÇÃO

A empreitada terá o seu início em data a definir posteriormente entre a Entidade Executante e o Dono de Obra e terá uma duração de 270 dias.

NOTAS

Sempre que se verificar uma não conformidade no projecto de sinalização temporária de segurança, esta será imediatamente corrigida, sendo aplicadas as respectivas medidas correctivas.


A sinalização prévia existente no local e cujas disposições colidam com a sinalização provisória a implementar, será tapada ou removida durante o período de duração dos trabalhos.

A equipa de trabalhos será constituída por colaboradores devidamente enquadrados e informados sobre as operações que irão ser executadas. Os colaboradores encontram-se equipados com os equipamentos de protecção individual, EPI, necessários, nomeadamente: colecte reflector, capacete de protecção, calçado de protecção e luvas de protecção.

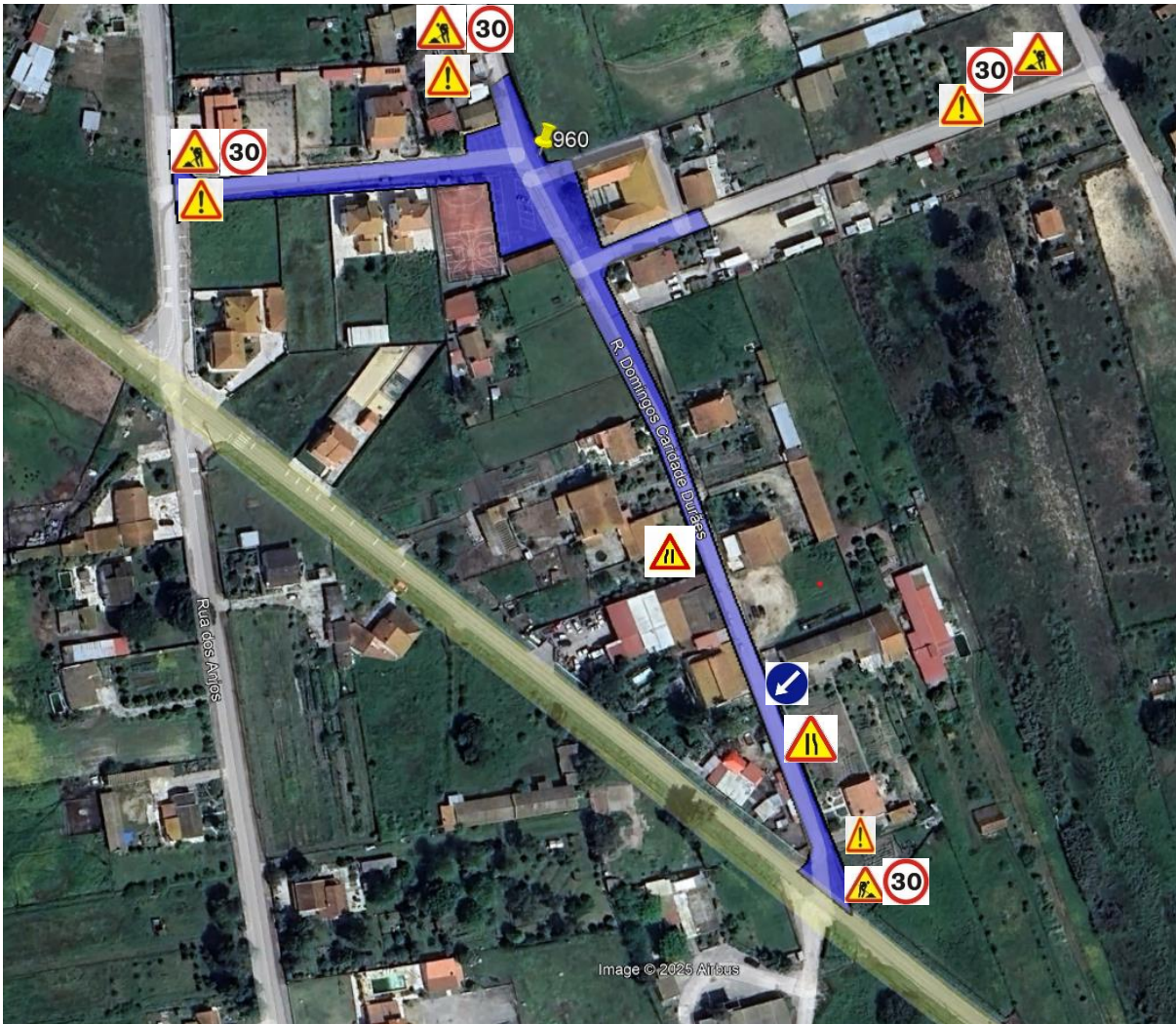
Existirá uma viatura de apoio, quer para transporte de pessoal, quer equipamentos, ferramentas, materiais e sinalização provisória a implementar.

ANEXOS

- 01 - Plantas de Sinalização Temporária – rev00

	PLANO SINALIZAÇÃO TEMPORÁRIO	Revisão 01	Página 7 / 8
	Empreitada: 960 – “REQUALIFICAÇÃO DA ÁREA ENVOLVENTE À IGREJA E ARRUAMENTOS DA COUTADA VELHA, EM BENAVENTE”	Código: 960_PST	
	Dono da Obra: MUNICÍPIO DE BENAVENTE		
	Entidade Executante: PROTECNIL - SOCIEDADE TÉCNICA DE CONSTRUÇÕES, S.A.		

ANEXOS – Sinalização a aplicar durante a execução dos trabalhos – estreitamento de via / circulação alternada




Zona a azul – local onde irá decorrer a intervenção – Rua Eng.º José António Sousa Dias de Almeida, Rua Domingos Caridade Durães e Rua

Será sempre garantido o acesso aos moradores e aos meios de emergência.

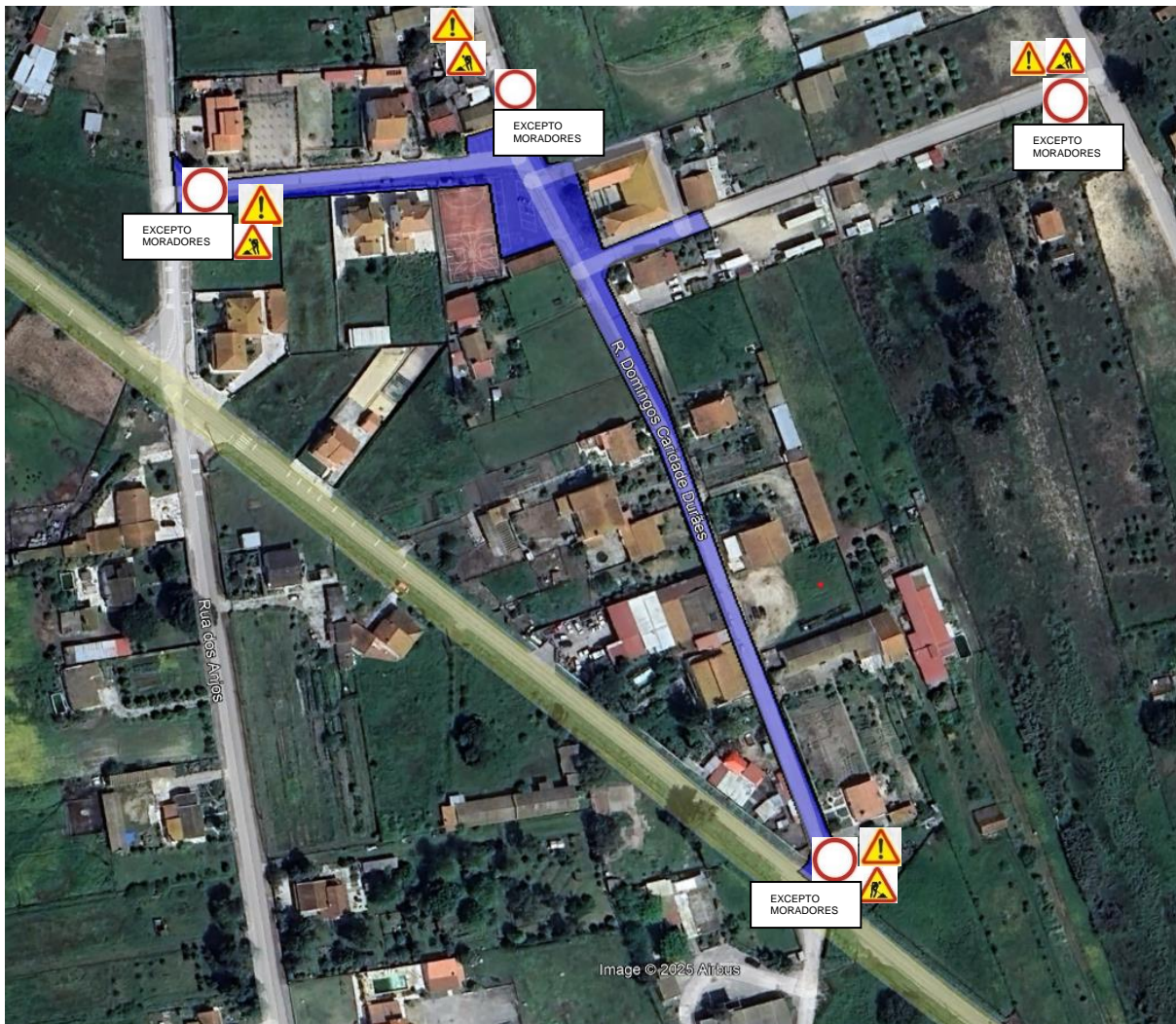
Sempre que possível será aplicada o estreitamento de via / circulação alternada – esquema abaixo

- delimitação da zona de intervenção / corte de trânsito com cones de sinalização, PMP's, rede laranja ou similar ou Rede Bekaert



	PLANO SINALIZAÇÃO TEMPORÁRIO	Revisão 01	Página 8 / 8
	Empreitada: 960 – “REQUALIFICAÇÃO DA ÁREA ENVOLVENTE À IGREJA E ARRUAMENTOS DA COUTADA VELHA, EM BENAVENTE”	Código: 960_PST	
	Dono da Obra: MUNICÍPIO DE BENAVENTE		
	Entidade Executante: PROTECNIL - SOCIEDADE TÉCNICA DE CONSTRUÇÕES, S.A.		

ANEXOS – Sinalização a aplicar durante a execução dos trabalhos – corte total da circulação automóvel



Zona a azul – local onde irá decorrer a intervenção – Rua Eng.º José António Sousa Dias de Almeida, Rua Domingos Caridade Durães e Rua

Sempre que não seja possível conciliar a execução dos trabalhos com a circulação automóvel nas vias de circulação, efetua-se o corte total da circulação automóvel na via de circulação, sempre garantido o acesso aos moradores, o acesso à igreja e às suas atividades bem como aos meios de emergência .

- delimitação da zona de intervenção / corte de trânsito com cones de sinalização, PMP's, rede laranja ou similar ou Rede Bekaert

