

Dados de tráfego da A10 e A13 relativos ao ano de 2008.
Restantes dados de tráfego relativos ao ano de 2004.

ESCALA DE CORES Ln - dB(A)

- █ > 0.0 dB(A)
- █ > 5.0 dB(A)
- █ > 10.0 dB(A)

METODO DE CALCULO
NMPB96 e XP S 31-133
NP4361-2 (ISO 9613)

- LEGENDA
- Edifícios
 - Rodovias
 - Limite do Município
 - Zona Sensível
 - Zona Mista
 - Indústrias
 - Curvas de Nivel

ELABORADO POR
 dBLab

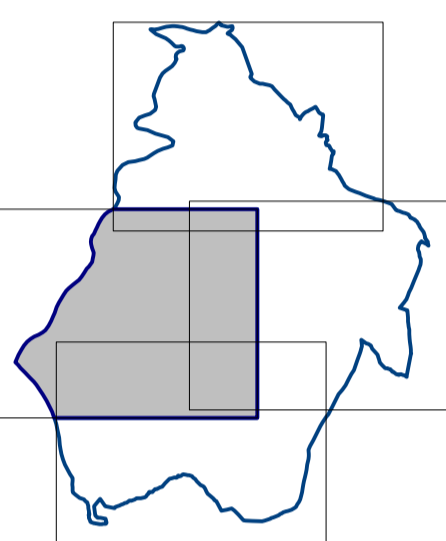
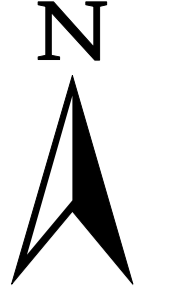
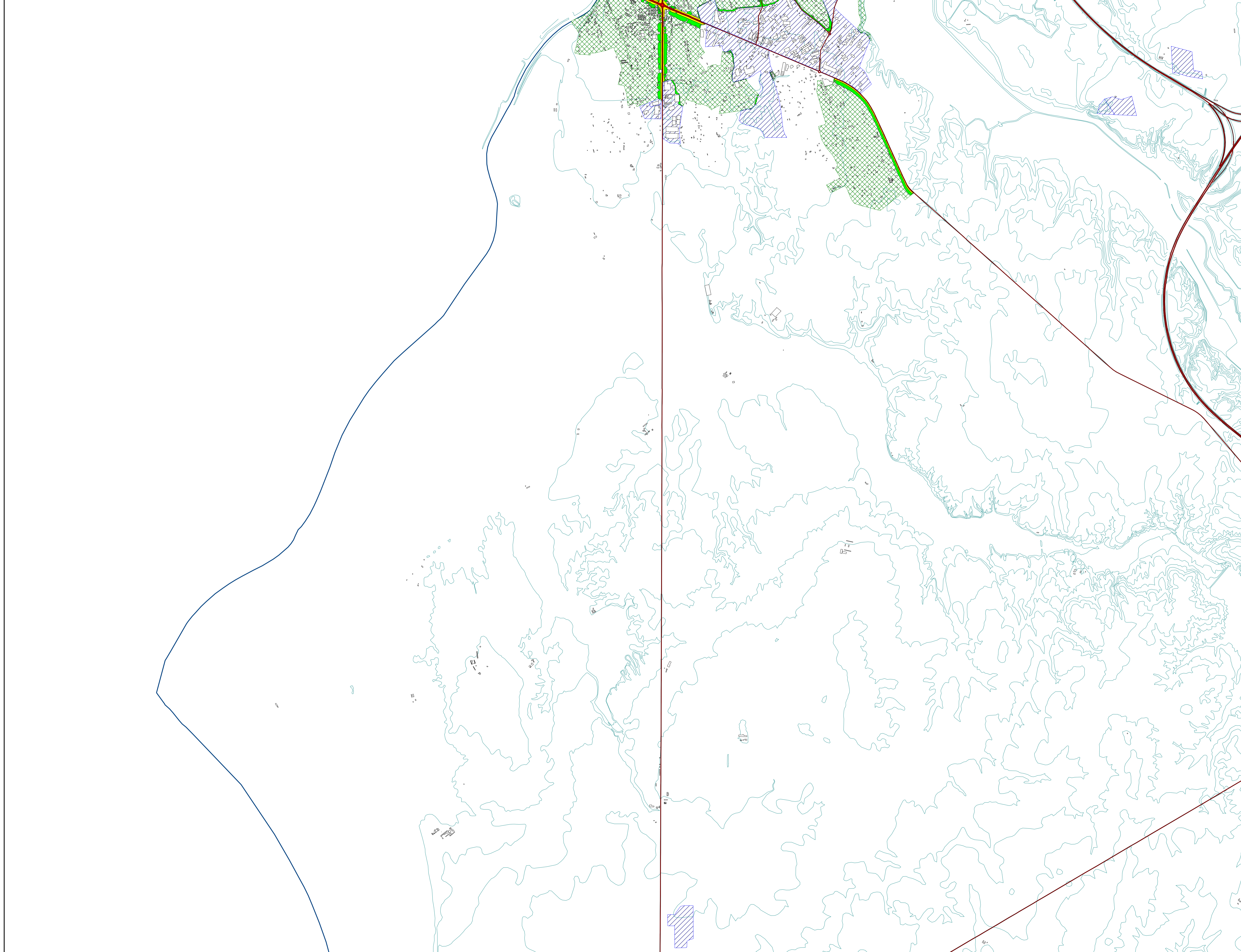
CLIENTE
Câmara Municipal de Benavente

TITULO
Mapa de Conflitos do Município de Benavente
= Situações Actual e Futura =
- Indicador Ln -

CARTA
Anexo IV - Carta 4.2 - A

ESCALA
1/25 000

DATA	REFERENCIA
Fevereiro 2013	09_102_MRP01



Dados de tráfego da A10 e A13 relativos ao ano de 2008. Restantes dados de tráfego relativos ao ano de 2004.

ESCALA DE CORES Ln - dB(A)

- █ > 0.0 dB(A)
- █ > 5.0 dB(A)
- █ > 10.0 dB(A)

METODO DE CALCULO
NMPB96 e XP S 31-133
NP4361-2 (ISO 9613)

- LEGENDA
- Edifícios
 - Rodovias
 - Limite do Município
 - Zona Sensível
 - Zona Mista
 - Indústrias
 - Curvas de Nivel



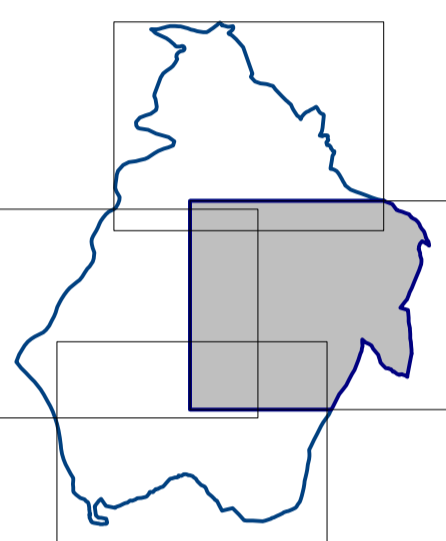
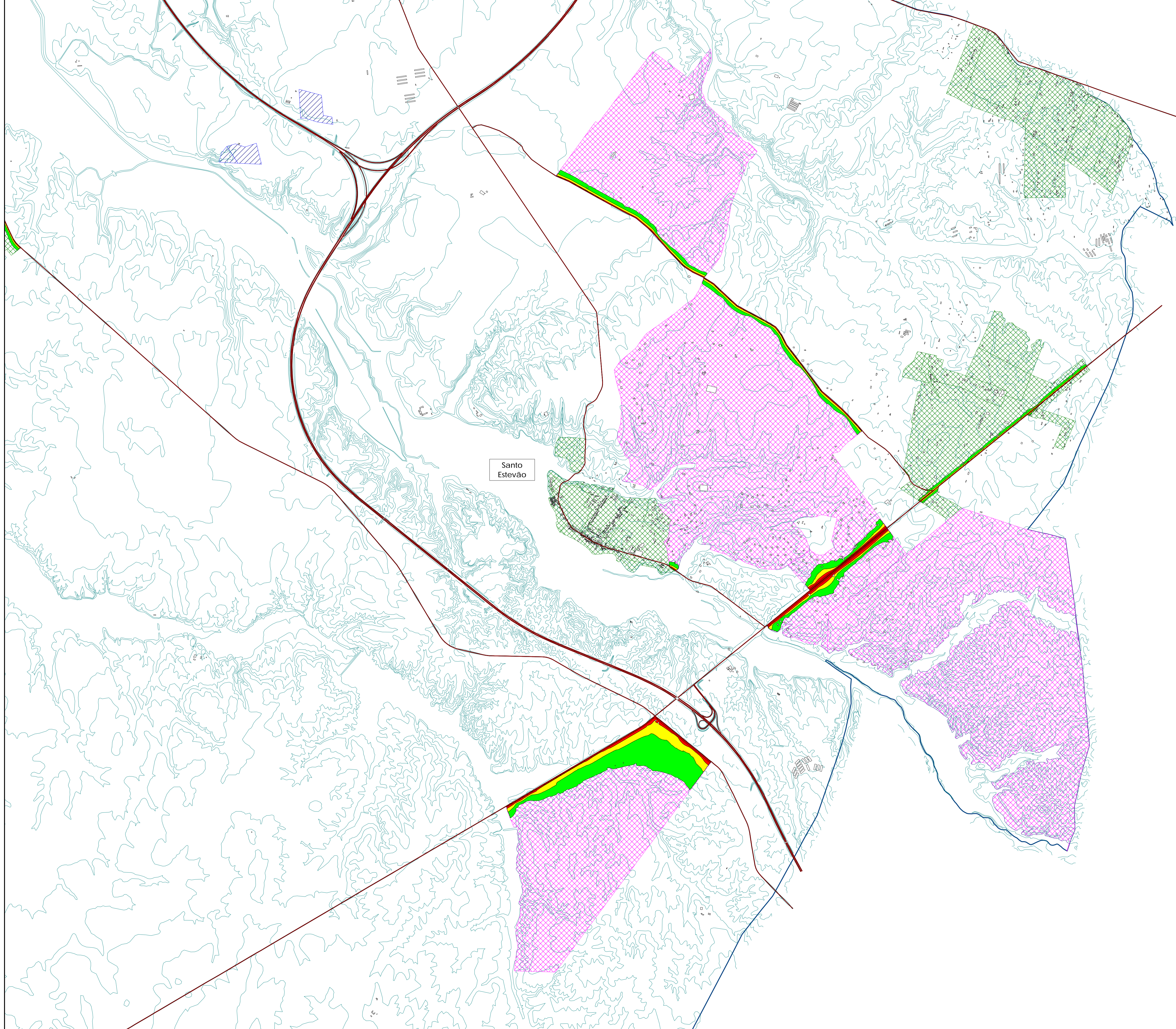
CUENTE
Câmara Municipal de Benavente

TITULO
Mapa de Conflitos do Município de Benavente
= Situações Actual e Futura =
- Indicador Ln -

CARTA
Anexo IV - Carta 4.2 - B

ESCALA
1/25 000

DATA	REFERENCIA
Fevereiro 2013	09_102_MRP01



Dados de tráfego da A10 e A13 relativos ao ano de 2008. Restantes dados de tráfego relativos ao ano de 2004.

ESCALA DE CORES Ln - dB(A)

- > 0.0 dB(A)
- > 5.0 dB(A)
- > 10.0 dB(A)

METODO DE CALCULO
NMPB96 e XP S 31-133
NP4361-2 (ISO 9613)

- LEGENDA
- Edifícios
 - Rodovias
 - Limite do Município
 - Zona Sensível
 - Zona Mista
 - Indústrias
 - Curvas de Nivel

ELABORADO POR
 dBLab

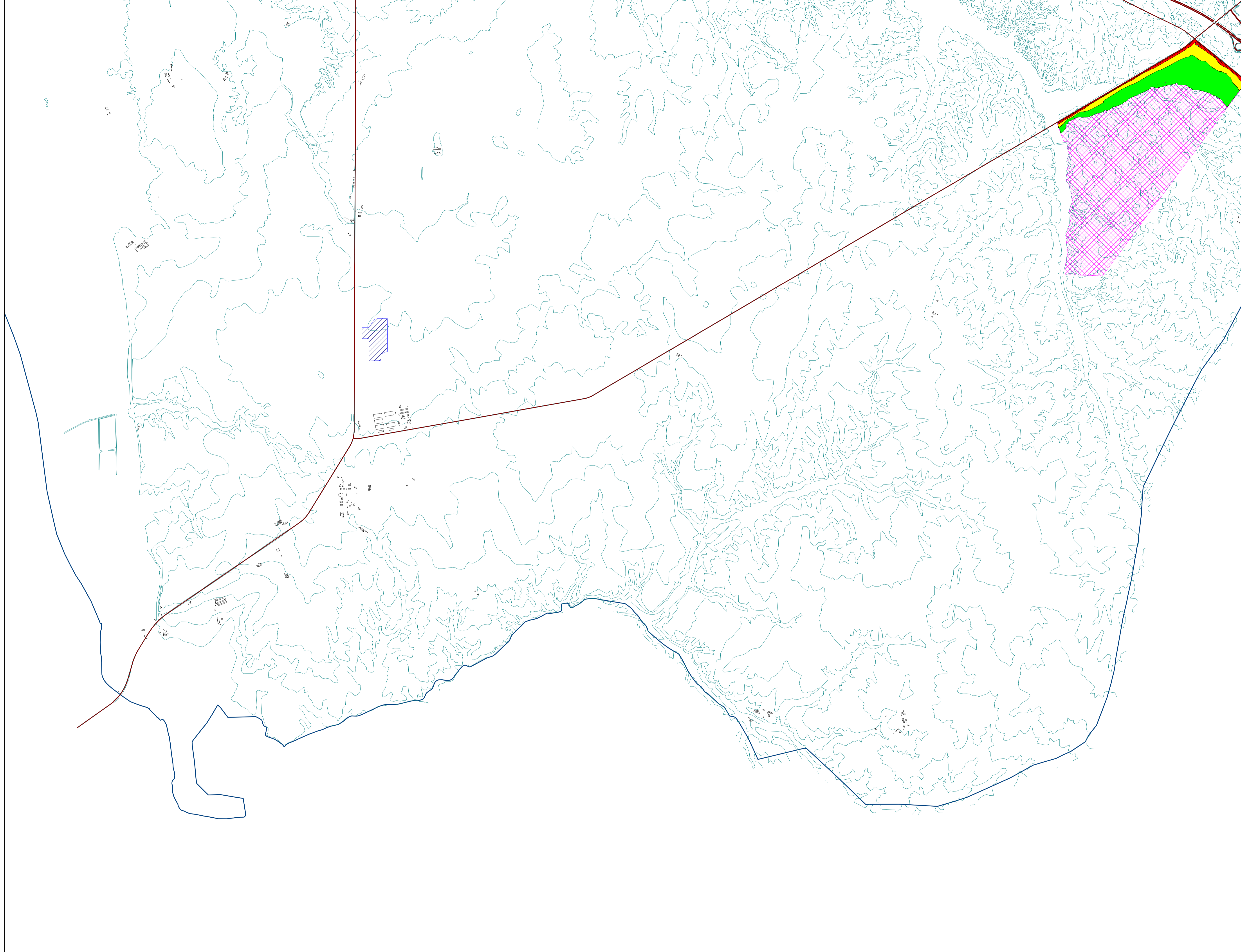
CLIENTE
Câmara Municipal de Benavente

TITULO
Mapa de Conflitos do Município de Benavente
= Situações Actual e Futura =
- Indicador Ln -

CARTA
Anexo IV - Carta 4.2 - C

ESCALA
1/25 000

DATA	REFERÊNCIA
Fevereiro 2013	09_102_MRP01



N

Dados de tráfego da A10 e A13 relativos ao ano de 2008.
Restantes dados de tráfego relativos ao ano de 2004.

ESCALA DE CORES Ln - dB(A)

	> 0.0 dB(A)
	> 5.0 dB(A)
	> 10.0 dB(A)

METODO DE CALCULO
NMPB96 e XP S 31-133
NP4361-2 (ISO 9613)

LEGENDA

	Edifícios
	Rodovias
	Limite do Município
	Zona Sensível
	Zona Mista
	Indústrias
	Curvas de Nivel

ELABORADO POR

CLIENTE
Câmara Municipal de Benavente

TITULO
Mapa de Conflitos do Município de Benavente
= Situações Actual e Futura =
- Indicador Ln -

CARTA
Anexo IV - Carta 4.2 - D

ESCALA
1/25 000

DATA Fevereiro 2013	REFERÊNCIA 09_102_MRP01
------------------------	----------------------------