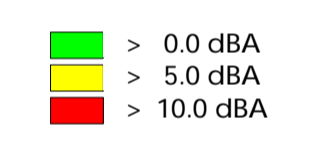


Dados de tráfego da A10 e A13 relativos ao ano de 2008.  
Restantes dados de tráfego relativos ao ano de 2004.

ESCALA DE CORES Lden - dB(A)



METODO DE CALCULO  
NMPB96 e XP S 31-133  
NP4361-2 (ISO 9613)

- LEGENDA
- Edifícios
  - Rodovias
  - Limite do Município
  - Zona Sensível
  - Zona Mista
  - Indústrias
  - Curvas de Nivel

ELABORADO POR  
 dBLab

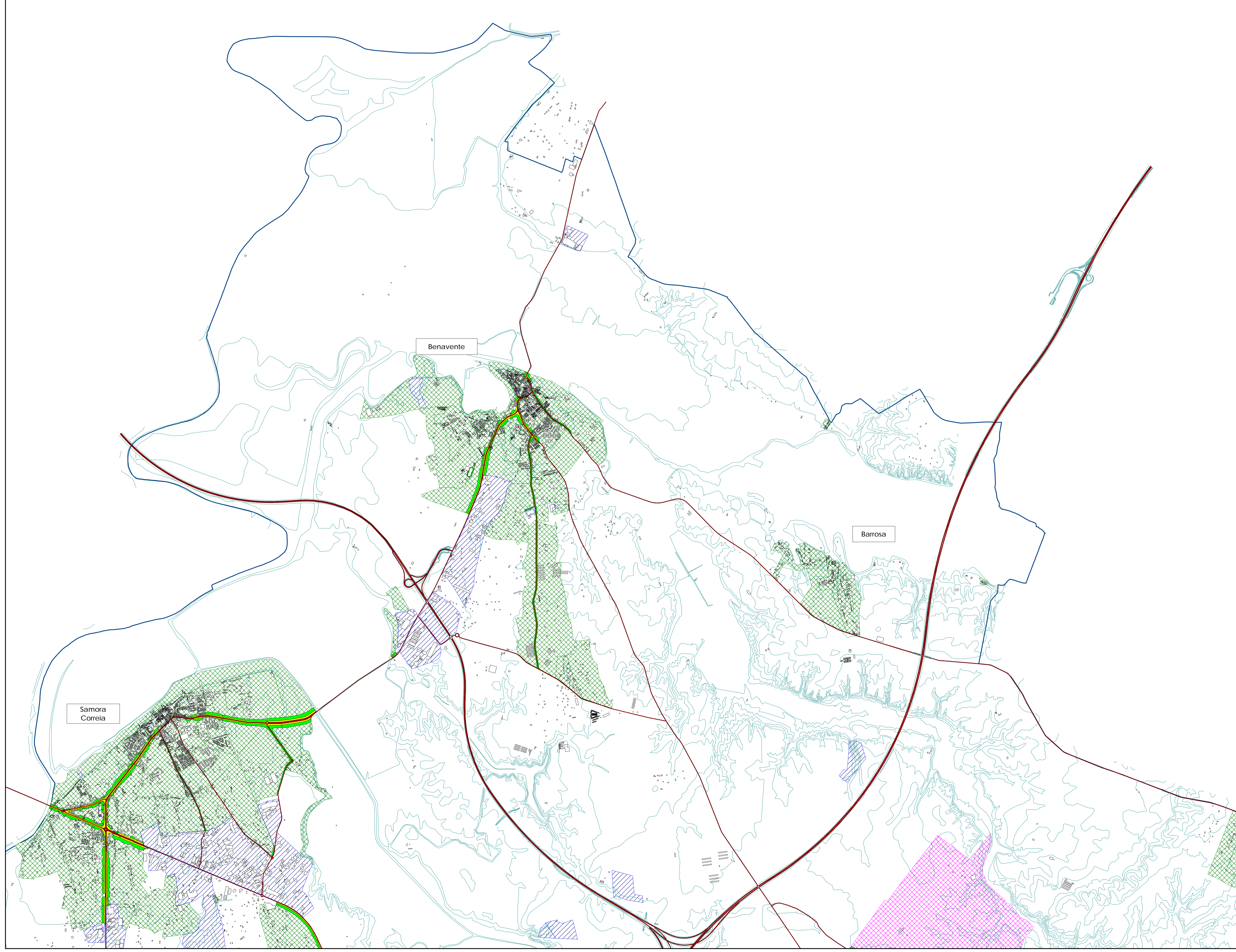
CLIENTE  
Câmara Municipal de Benavente

TITULO  
Mapa de Conflitos do Município de Benavente  
= Situações Actual e Futura =  
- Indicador Lden -

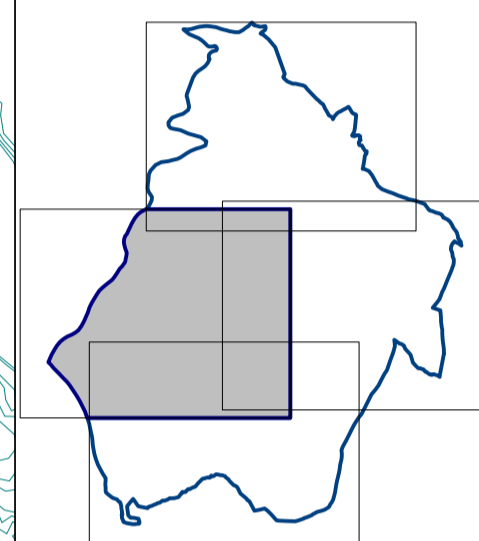
CARTA  
Anexo IV - Carta 4.1 - A

ESCALA  
1/25 000

DATA	REFERENCIA
Fevereiro 2013	09_102_MRP/M01

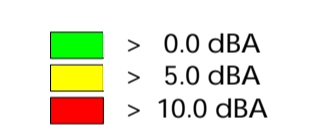


Os resultados de ensaio referem-se exclusivamente aos itens ensaiados. Este Relatório só pode ser reproduzido na íntegra, excepto quando haja autorização expressa do dBLab.



Dados de tráfego da A10 e A13 relativos ao ano de 2008. Restantes dados de tráfego relativos ao ano de 2004.

ESCALA DE CORES Lden - dB(A)



METODO DE CALCULO  
NMPB96 e XP S 31-133  
NP4361-2 (ISO 9613)

- LEGENDA
-  Edifícios
  -  Rodovias
  -  Limite do Município
  -  Zona Sensível
  -  Zona Mista
  -  Indústrias
  -  Curvas de Nível

ELABORADO POR



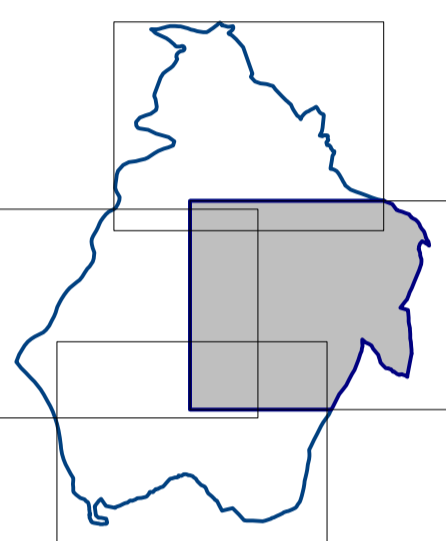
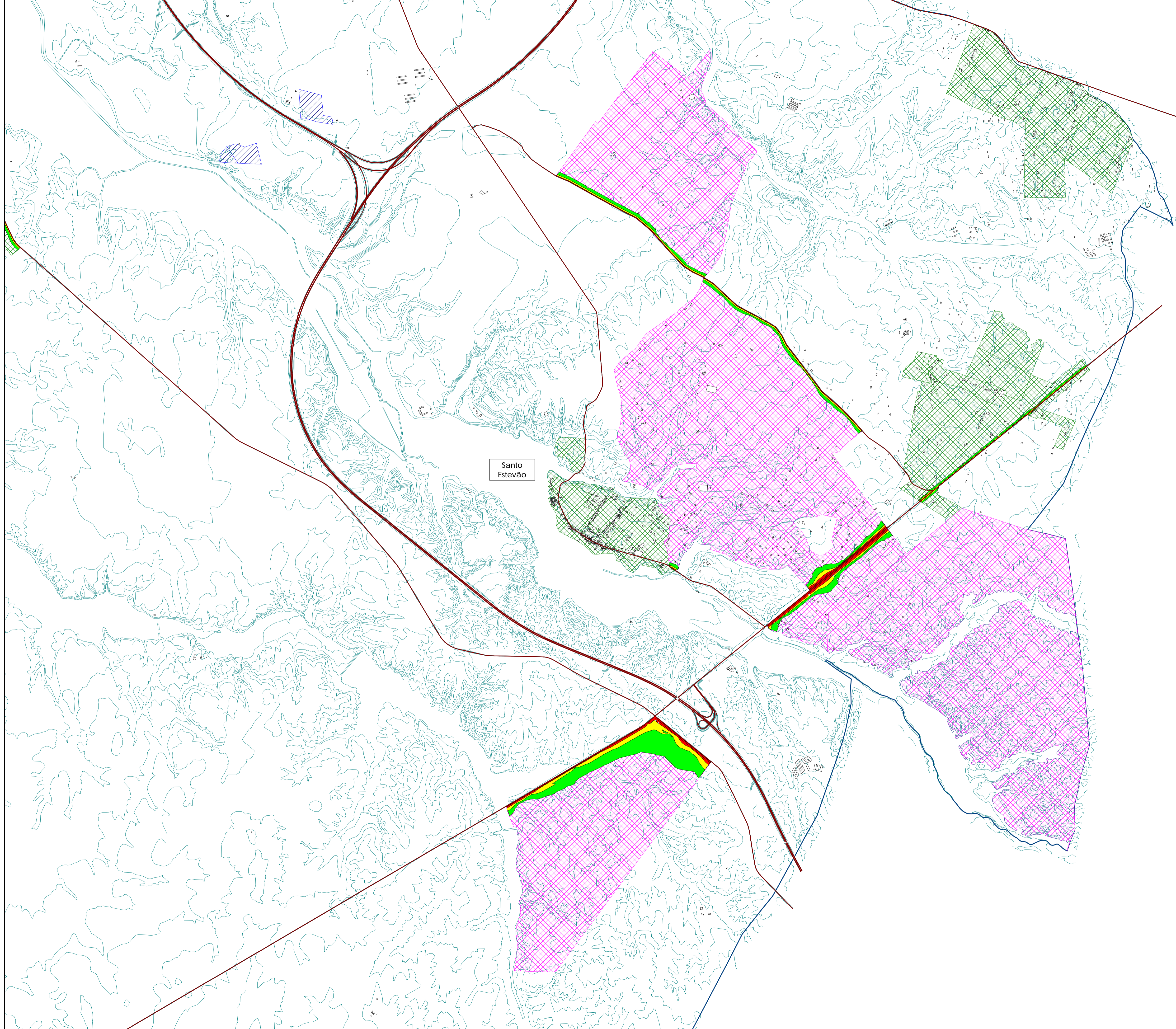
CUENTE  
Câmara Municipal de Benavente

TITULO  
Mapa de Conflitos do Município de Benavente  
= Situações Actual e Futura =  
- Indicador Lden -

CARTA  
Anexo IV - Carta 4.1 - B

ESCALA  
1/25 000

DATA	REFERÊNCIA
Fevereiro 2013	09_102_MRP01



Dados de tráfego da A10 e A13 relativos ao ano de 2008. Restantes dados de tráfego relativos ao ano de 2004.

ESCALA DE CORES Lden - dB(A)

- > 0.0 dB(A)
- > 5.0 dB(A)
- > 10.0 dB(A)

METODO DE CALCULO  
 NMPB96 e XP S 31-133  
 NP4361-2 (ISO 9613)

- LEGENDA
- Edifícios
  - Rodovias
  - Limite do Município
  - Zona Sensível
  - Zona Mista
  - Indústrias
  - Curvas de Nivel

ELABORADO POR  
**dBLab**

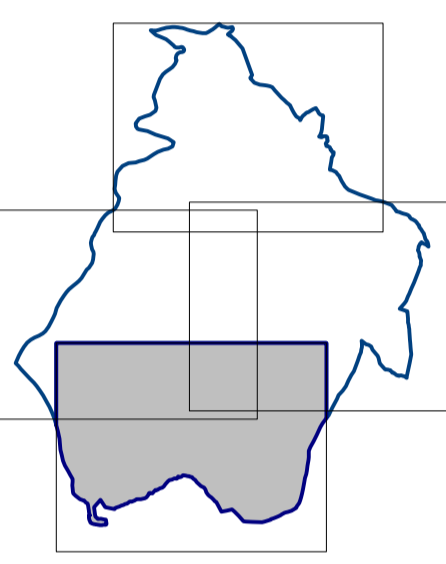
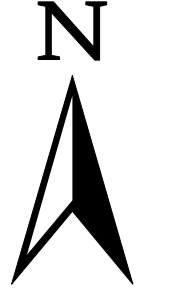
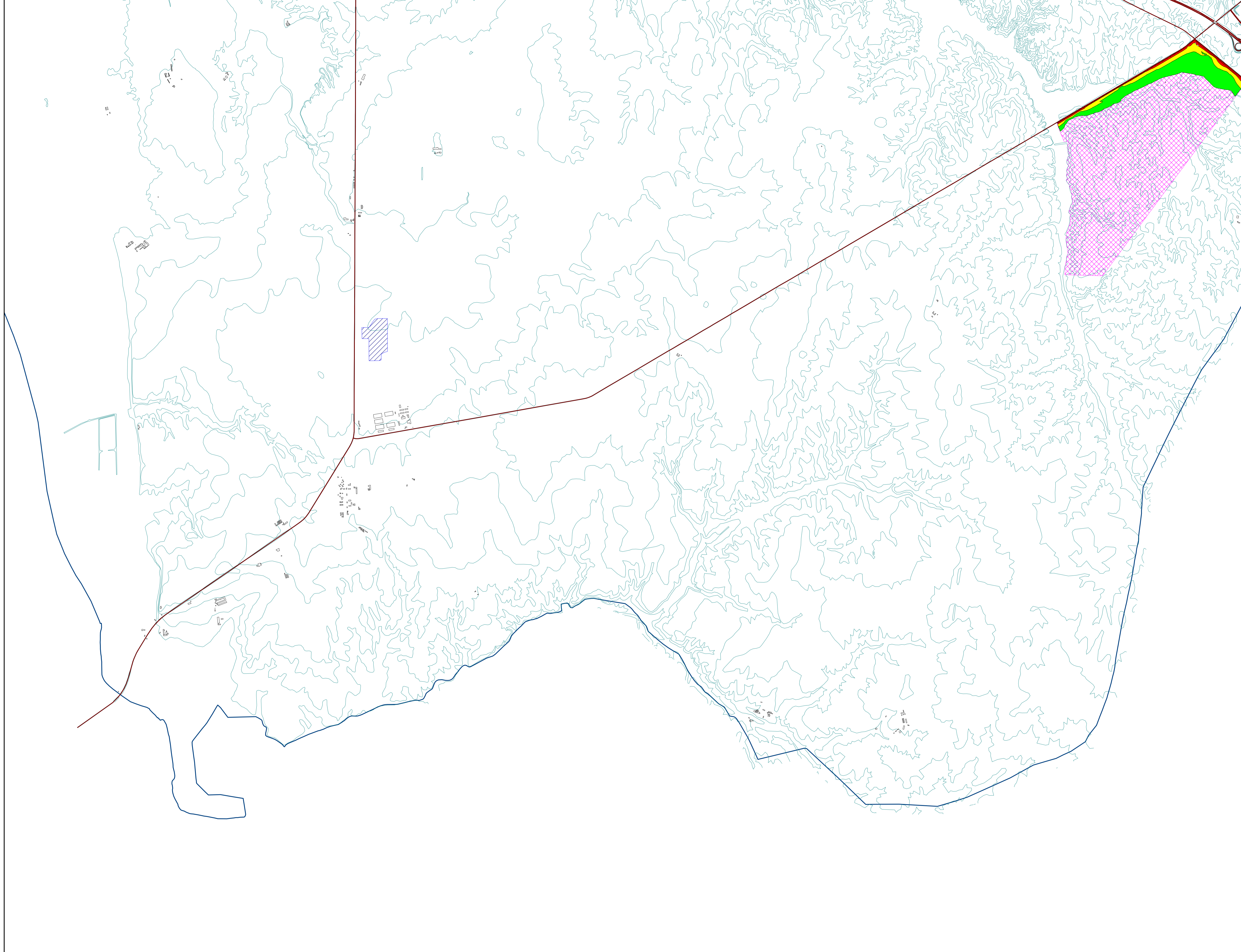
CLIENTE  
 Câmara Municipal de Benavente

TITULO  
 Mapa de Conflitos do Município de Benavente  
 = Situações Actual e Futura =  
 - Indicador Lden -

CARTA  
 Anexo IV - Carta 4.1 - C

ESCALA  
 1/25 000

DATA	REFERÊNCIA
Fevereiro 2013	09_102_MRP01



Dados de tráfego da A10 e A13 relativos ao ano de 2008. Restantes dados de tráfego relativos ao ano de 2004.

ESCALA DE CORES Lden - dB(A)



METODO DE CALCULO  
NMPB96 e XP S 31-133  
NP4361-2 (ISO 9613)

- LEGENDA
- Edifícios
  - Rodovias
  - Limite do Município
  - Zona Sensível
  - Zona Mista
  - Indústrias
  - Curvas de Nivel

ELABORADO POR



CLIENTE  
Câmara Municipal de Benavente

TITULO  
Mapa de Conflitos do Município de Benavente  
= Situações Actual e Futura =  
- Indicador Lden -

CARTA  
Anexo IV - Carta 4.1 - D

ESCALA  
1/25 000

DATA	REFERÊNCIA
Fevereiro 2013	09_102_MRP01