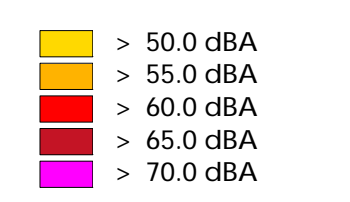


Dados de tráfego da A10 e A13 relativos ao ano de 2008. Restantes dados de tráfego relativos ao ano de 2004.

ESCALA DE CORES Lden - dB(A)  
APA, 2007



MÉTODO DE CÁLCULO  
NMPB96 e XP S 31-133  
NP4361-2 (ISO 9613)

- LEGENDA
- Edifícios
  - Rodovias
  - Indústrias
  - Limite do Município
  - Ponto de Validação
  - Curvas de Nivel

ELABORADO POR

CLIENTE  
Câmara Municipal de Benavente

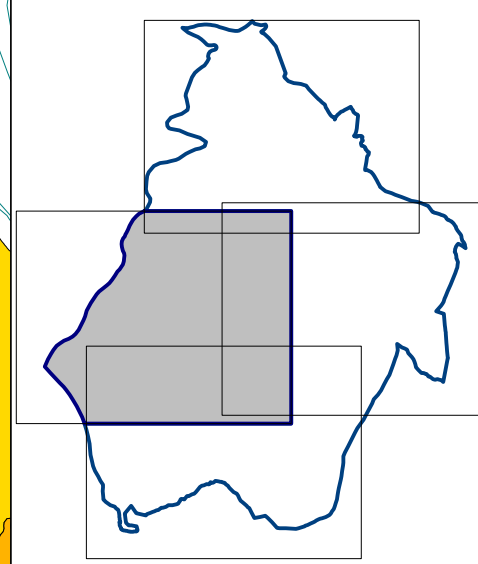
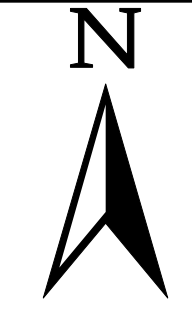
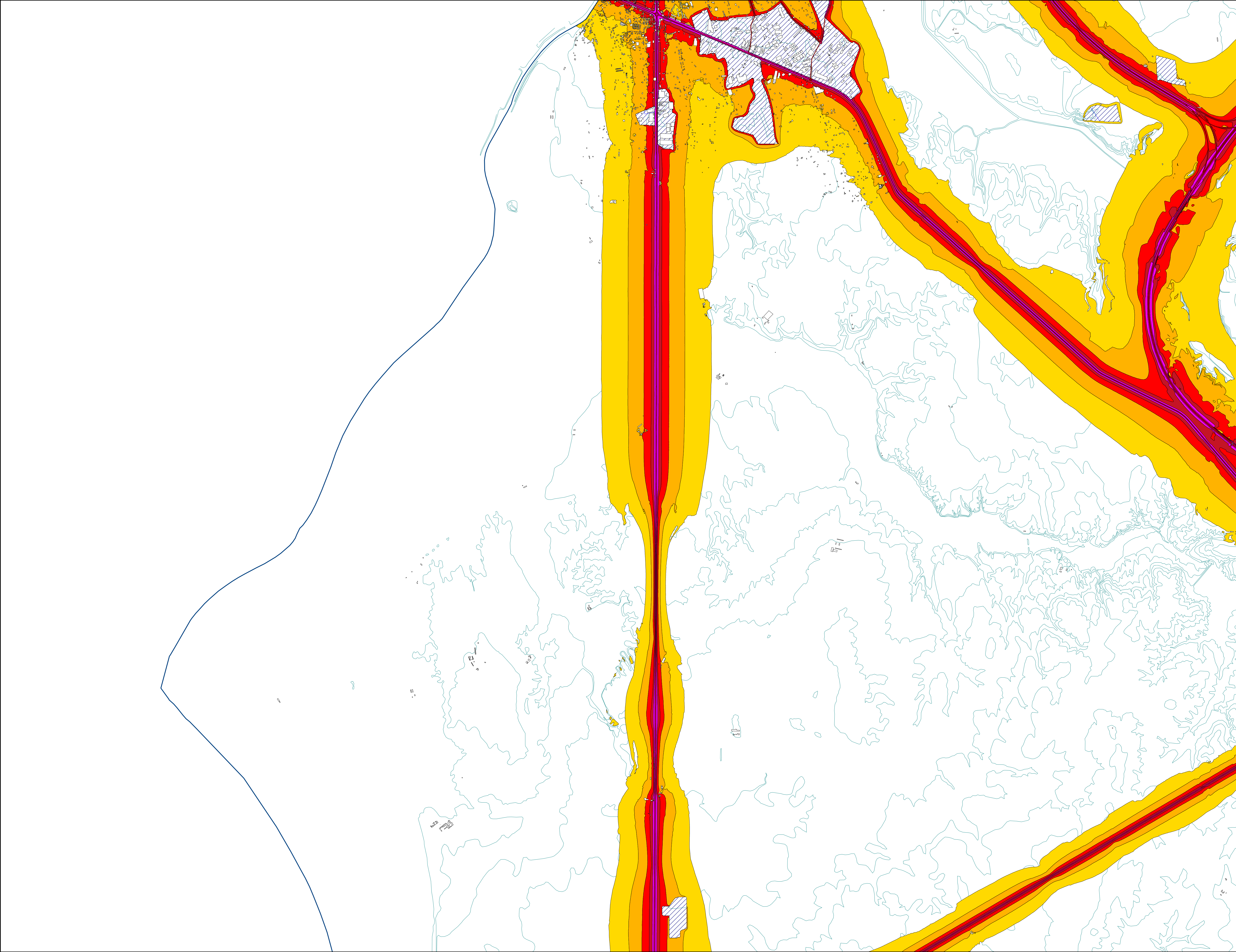
TÍTULO  
Mapa de Ruído do Município de Benavente  
= Situações Actual e Futura =  
- Indicador Lden -

CARTA  
Anexo II - Carta 2.1 - A

ESCALA  
1/25 000

DATA	REFERÊNCIA
Fevereiro 2013	09_102_MRP01





Dados de tráfego da A10 e A13 relativos ao ano de 2008. Restantes dados de tráfego relativos ao ano de 2004.

ESCALA DE CORES Lden - dB(A)  
APA, 2007

- > 50.0 dBA
- > 55.0 dBA
- > 60.0 dBA
- > 65.0 dBA
- > 70.0 dBA

MÉTODO DE CÁLCULO  
NMPB96 e XP S 31-133  
NP4361-2 (ISO 9613)

- LEGENDA
- Edifícios
  - Rodovias
  - Indústrias
  - Limite do Município
  - Ponto de Validação
  - Curvas de Nivel

ELABORADO POR  
 **dBLab**

CLIENTE  
Câmara Municipal de Benavente

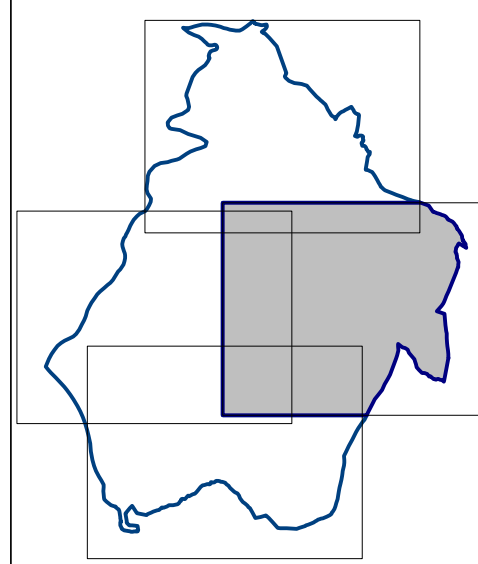
TÍTULO  
Mapa de Ruído do Município de Benavente  
= Situações Actual e Futura =  
- Indicador Lden -

CARTA  
Anexo II - Carta 2.1 - B

ESCALA  
1/25 000

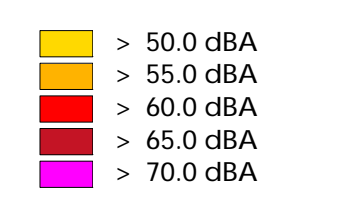
DATA	REFERÊNCIA
Fevereiro 2013	09_102_MRP01





Dados de tráfego da A10 e A13 relativos ao ano de 2008. Restantes dados de tráfego relativos ao ano de 2004.

ESCALA DE CORES Lden - dB(A)  
APA, 2007



MÉTODO DE CÁLCULO

NMPB96 e XP S 31-133  
NP4361-2 (ISO 9613)

LEGENDA

- Edifícios
- Rodovias
- Indústrias
- Limite do Município
- Ponto de Validação
- Curvas de Nivel

ELABORADO POR



CLIENTE

Câmara Municipal de Benavente

TÍTULO

Mapa de Ruído do Município de Benavente  
= Situações Actual e Futura =  
- Indicador Lden -

CARTA

Anexo II - Carta 2.1 - C

ESCALA

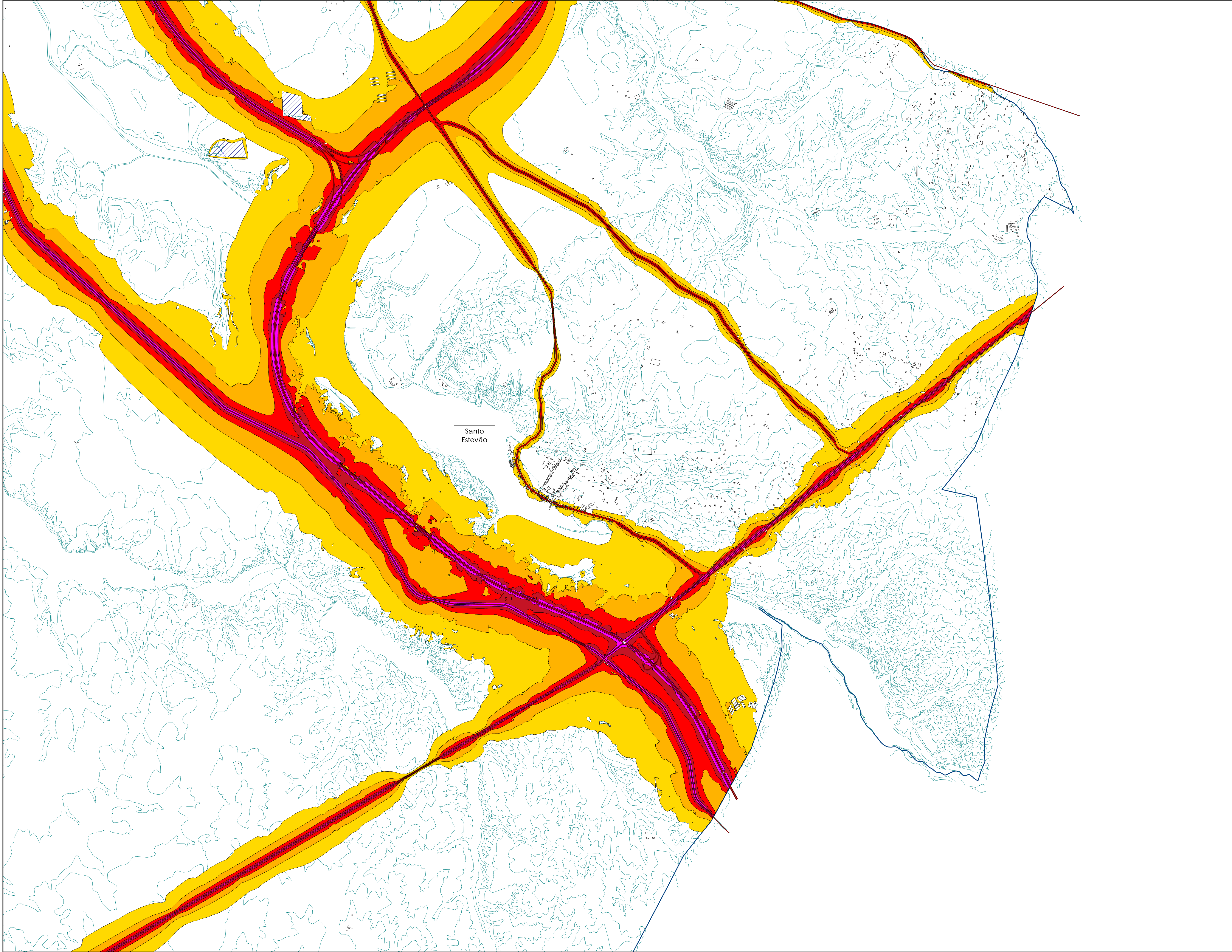
1/25 000

DATA

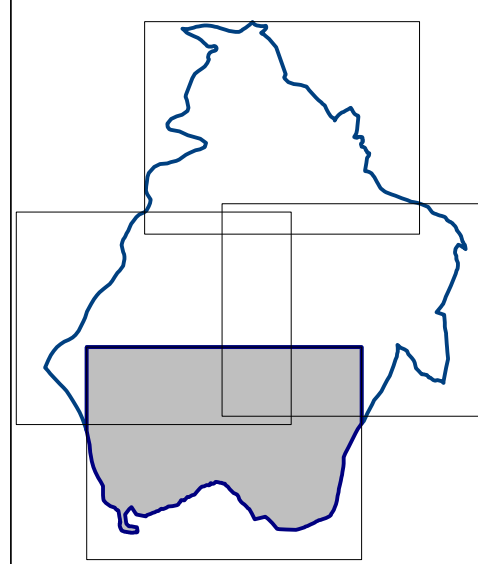
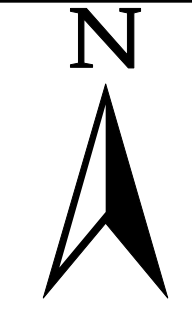
Fevereiro 2013

REFERÊNCIA

09\_102\_MRP01

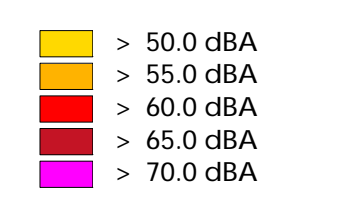






Dados de tráfego da A10 e A13  
relativos ao ano de 2008.  
Restantes dados de tráfego  
relativos ao ano de 2004.

ESCALA DE CORES Lden - dB(A)  
APA, 2007



MÉTODO DE CÁLCULO

NMPB96 e XP S 31-133  
NP4361-2 (ISO 9613)

LEGENDA

-  Edifícios
-  Rodovias
-  Indústrias
-  Limite do Município
-  Ponto de Validação
-  Curvas de Nivel

ELABORADO POR



CLIENTE

Câmara Municipal de Benavente

TÍTULO

Mapa de Ruído do Município de Benavente  
= Situações Actual e Futura =

- Indicador Lden -

CARTA

Anexo II - Carta 2.1 - D

ESCALA

1/25 000

DATA	REFERÊNCIA
Fevereiro 2013	09_102_MRP01

