

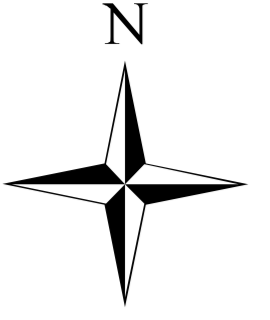
-70000

-65000

-60000

-55000

-50000



-74000

-74000

-81000

-81000

-88000

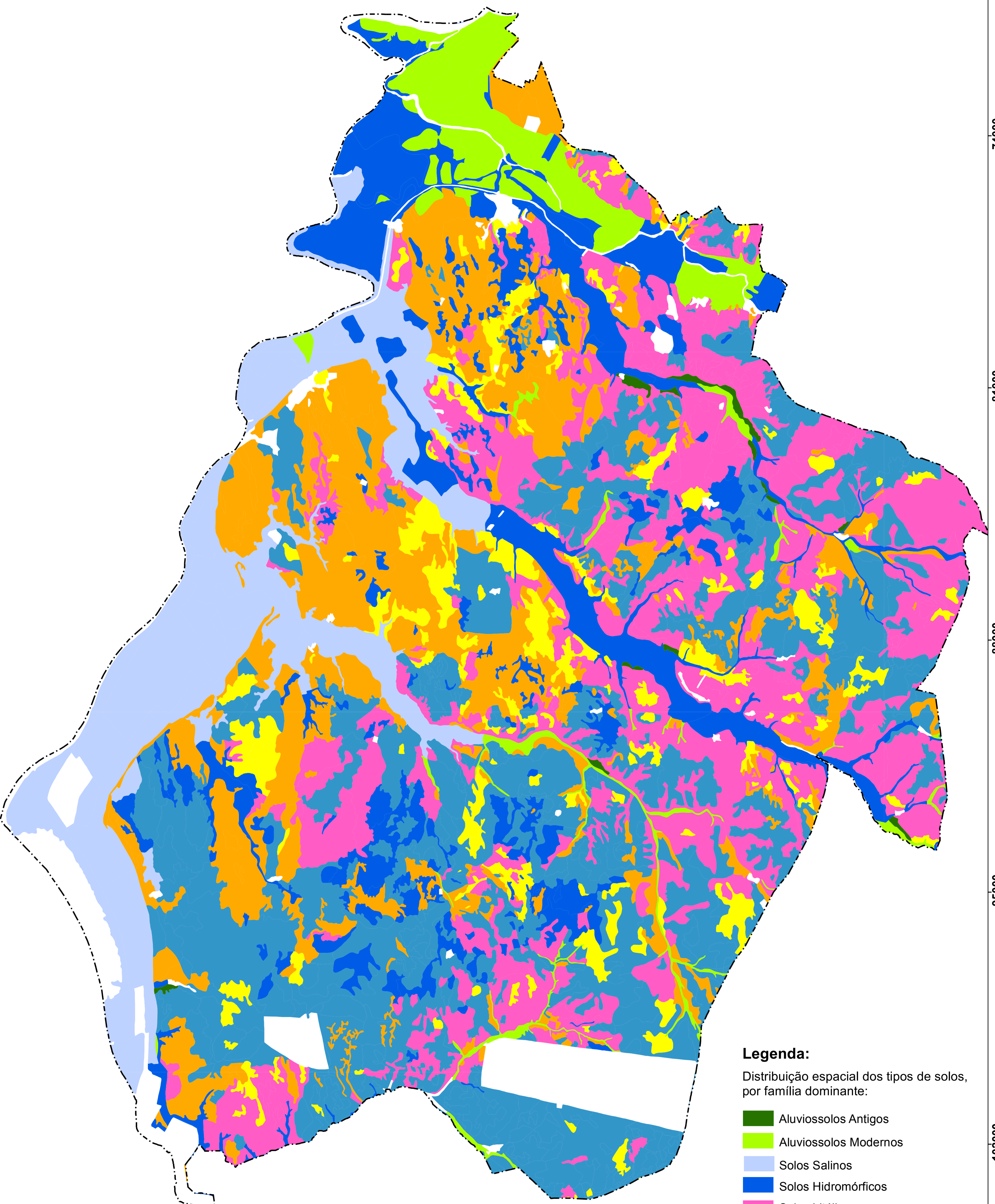
-88000

-95000

-95000

-102000

-102000



**Legenda:**

Distribuição espacial dos tipos de solos, por família dominante:

-  Aluviosolos Antigos
-  Aluviosolos Modernos
-  Solos Salinos
-  Solos Hidromórficos
-  Solos Litólicos
-  Solos Mediterrâneos Pardos
-  Podzóis
-  Regossolos
-  Áreas sociais/ Plano de água

Escala: 1/50 000

-70000

-65000

-60000

-55000

-50000