

Dados de tráfego da A10 e A13 relativos ao ano de 2008.
Restantes dados de tráfego relativos ao ano de 2004.

ESCALA DE CORES Ln - dB(A)

- █ > 0.0 dB(A)
- █ > 5.0 dB(A)
- █ > 10.0 dB(A)

METODO DE CALCULO
NMPB96 e XP S 31-133
NP4361-2 (ISO 9613)

- LEGENDA
- Edifícios
 - Rodovias
 - Limite do Município
 - Zona Sensível
 - Zona Mista
 - Indústrias
 - Curvas de Nivel

ELABORADO POR
 dBLab

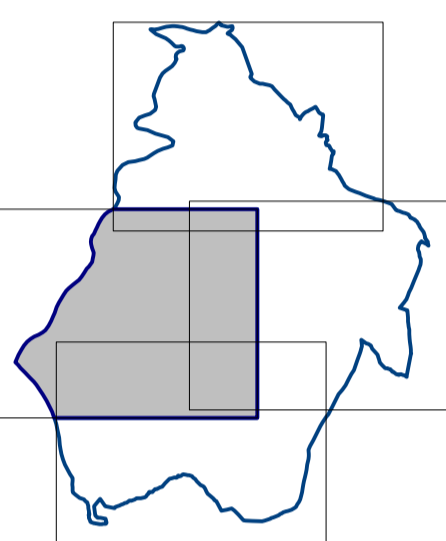
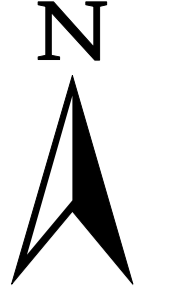
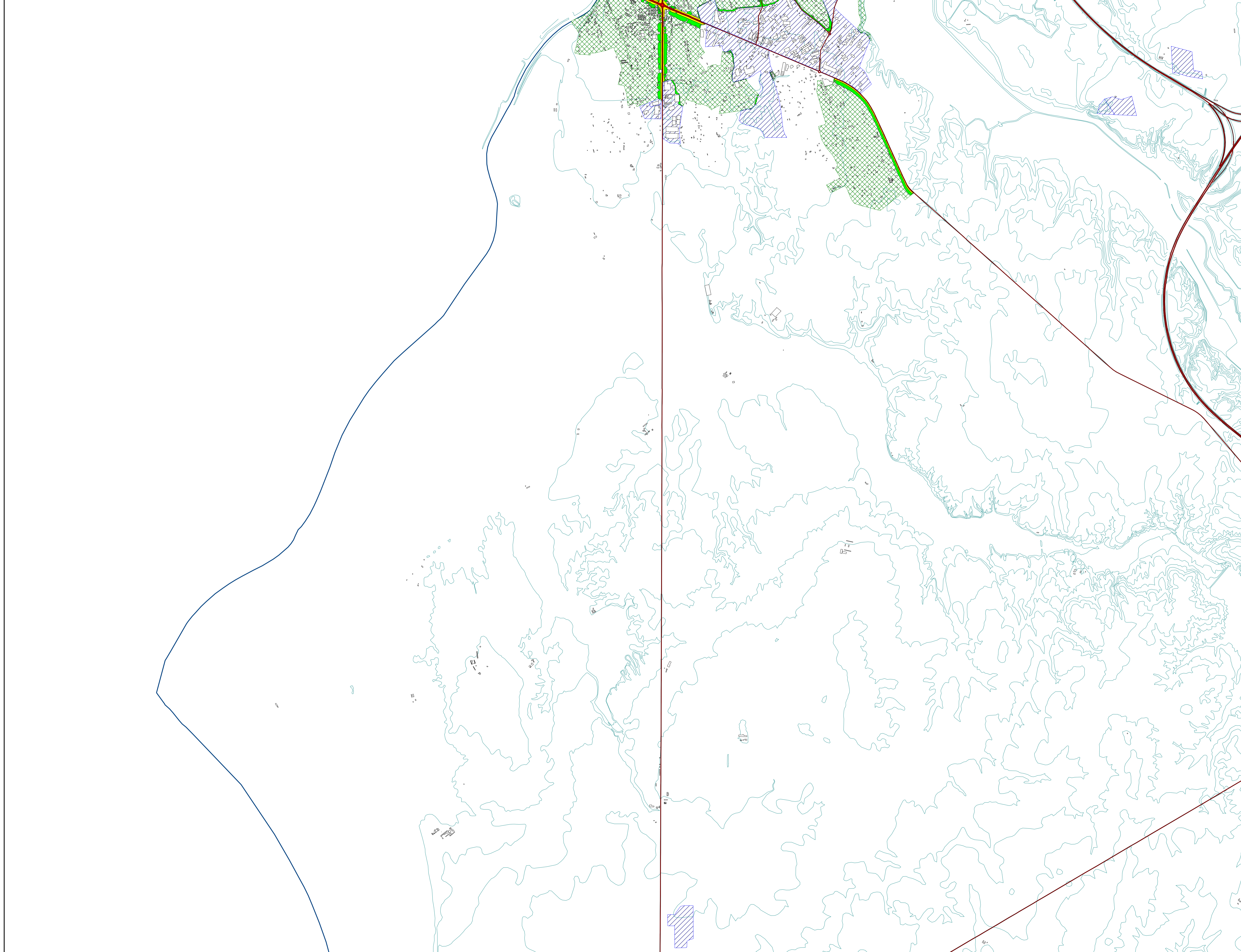
CLIENTE
Câmara Municipal de Benavente

TITULO
Mapa de Conflitos do Município de Benavente
= Situações Actual e Futura =
- Indicador Ln -

CARTA
Anexo IV - Carta 4.2 - A

ESCALA
1/25 000

DATA	REFERENCIA
Fevereiro 2013	09_102_MRP01



Dados de tráfego da A10 e A13 relativos ao ano de 2008. Restantes dados de tráfego relativos ao ano de 2004.

ESCALA DE CORES Ln - dB(A)

- > 0.0 dB(A)
- > 5.0 dB(A)
- > 10.0 dB(A)

METODO DE CALCULO
NMPB96 e XP S 31-133
NP4361-2 (ISO 9613)

- LEGENDA
- Edifícios
 - Rodovias
 - Limite do Município
 - Zona Sensível
 - Zona Mista
 - Indústrias
 - Curvas de Nível

ELABORADO POR

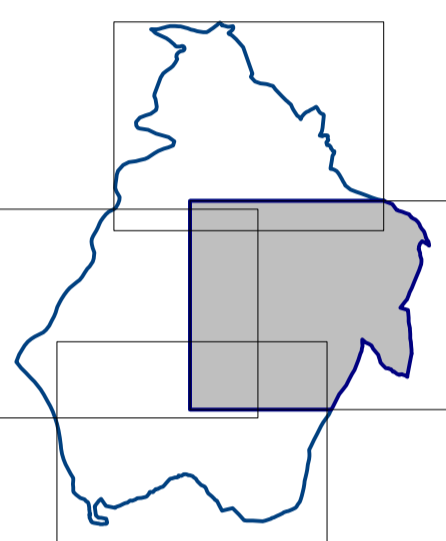
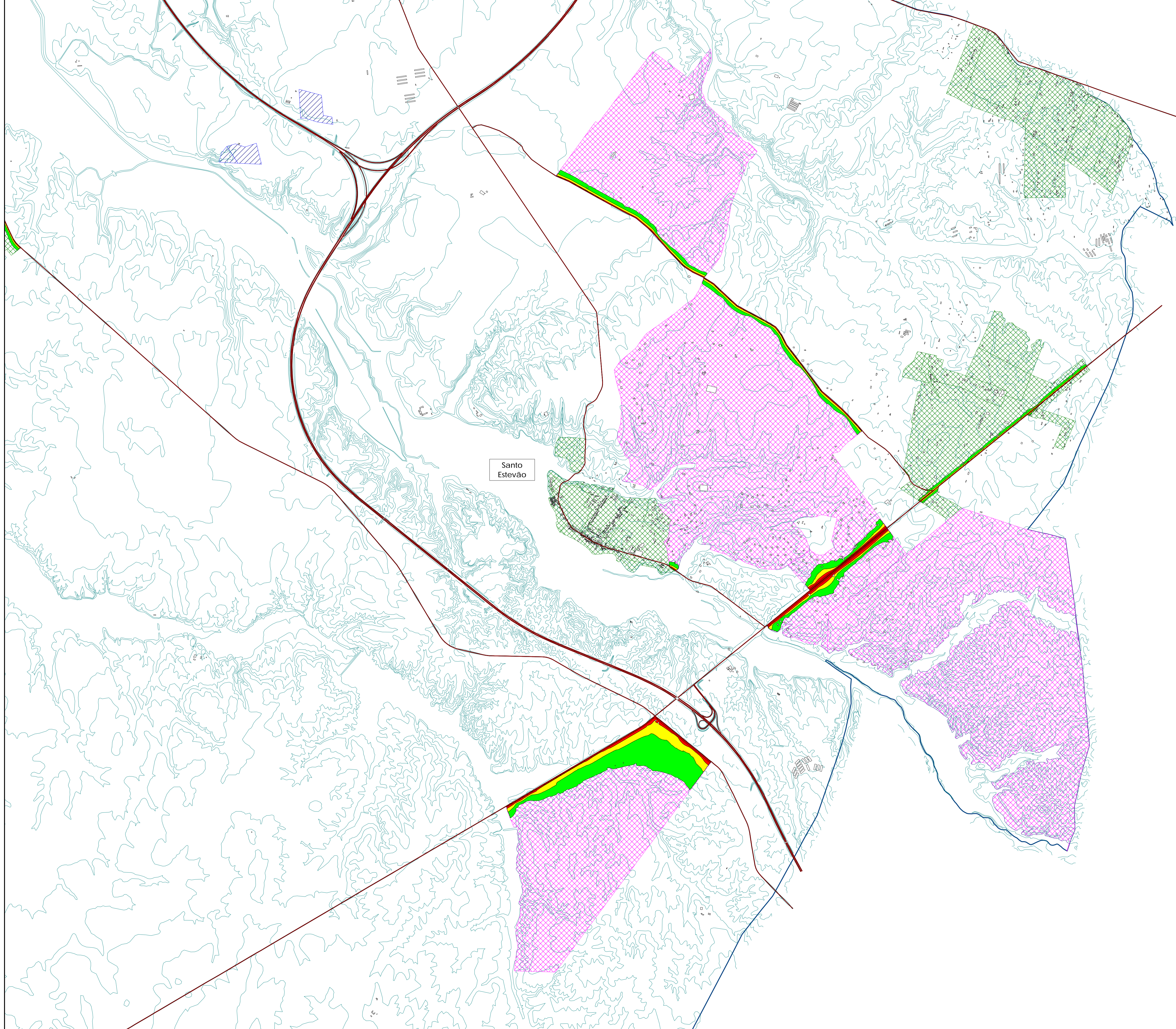
CUENTE
Câmara Municipal de Benavente

TITULO
Mapa de Conflitos do Município de Benavente
= Situações Actual e Futura =
- Indicador Ln -

CARTA
Anexo IV - Carta 4.2 - B

ESCALA
1/25 000

DATA	REFERÊNCIA
Fevereiro 2013	09_102_MRP01



Dados de tráfego da A10 e A13 relativos ao ano de 2008. Restantes dados de tráfego relativos ao ano de 2004.

ESCALA DE CORES Ln - dB(A)

- █ > 0.0 dBA
- █ > 5.0 dBA
- █ > 10.0 dBA

METODO DE CALCULO
 NMPB96 e XP S 31-133
 NP4361-2 (ISO 9613)

- LEGENDA
- Edifícios
 - Rodovias
 - Limite do Município
 - Zona Sensível
 - Zona Mista
 - Indústrias
 - Curvas de Nivel

ELABORADO POR

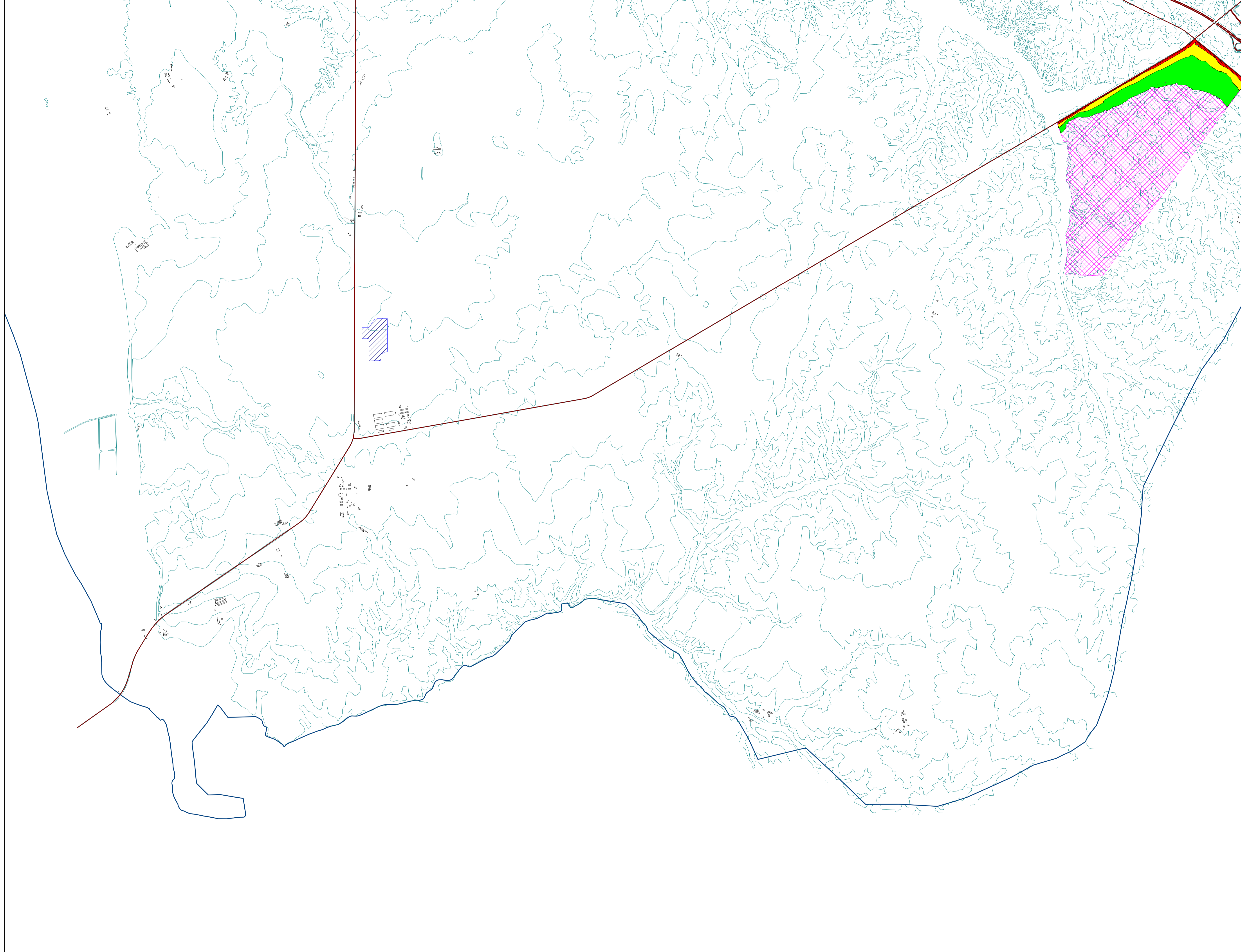
CLIENTE
 Câmara Municipal de Benavente

TITULO
 Mapa de Conflitos do Município de Benavente
 = Situações Actual e Futura =
 - Indicador Ln -

CARTA
 Anexo IV - Carta 4.2 - C

ESCALA
 1/25 000

DATA	REFERÊNCIA
Fevereiro 2013	09_102_MRP01



N

Dados de tráfego da A10 e A13 relativos ao ano de 2008.
Restantes dados de tráfego relativos ao ano de 2004.

ESCALA DE CORES Ln - dBA(A)

- > 0.0 dBA
- > 5.0 dBA
- > 10.0 dBA

METODO DE CALCULO
NMPB96 e XP S 31-133
NP4361-2 (ISO 9613)

LEGENDA

- Edifícios
- Rodovias
- Limite do Município
- Zona Sensível
- Zona Mista
- Indústrias
- Curvas de Nivel

ELABORADO POR

CLIENTE

Câmara Municipal de Benavente

TITULO

Mapa de Conflitos do Município de Benavente
= Situações Actual e Futura =
- Indicador Ln -

CARTA

Anexo IV - Carta 4.2 - D

ESCALA

1/25 000

DATA	REFERÊNCIA
Fevereiro 2013	09_102_MRP01