

Dados de tráfego da A10 e A13  
relativos ao ano de 2008.  
Restantes dados de tráfego  
relativos ao ano de 2004.

ESCALA DE CORES Lden - dB(A)  
APA, 2007

	> 50.0 dBA
	> 55.0 dBA
	> 60.0 dBA
	> 65.0 dBA
	> 70.0 dBA

MÉTODO DE CÁLCULO

NMPB96 e XP S 31-133  
NP4361-2 (ISO 9613)

LEGENDA

	Edifícios
	Rodovias
	Indústrias
	Limite do Município
	Curvas de Nivel

ELABORADO POR



CLIENTE

Câmara Municipal de Benavente

TÍTULO

Mapa de Ruído do Município de Benavente  
= Situação Futura =  
- Indicador Lden -

CARTA

Anexo IV - Carta 4.3

ESCALA

1/125 000

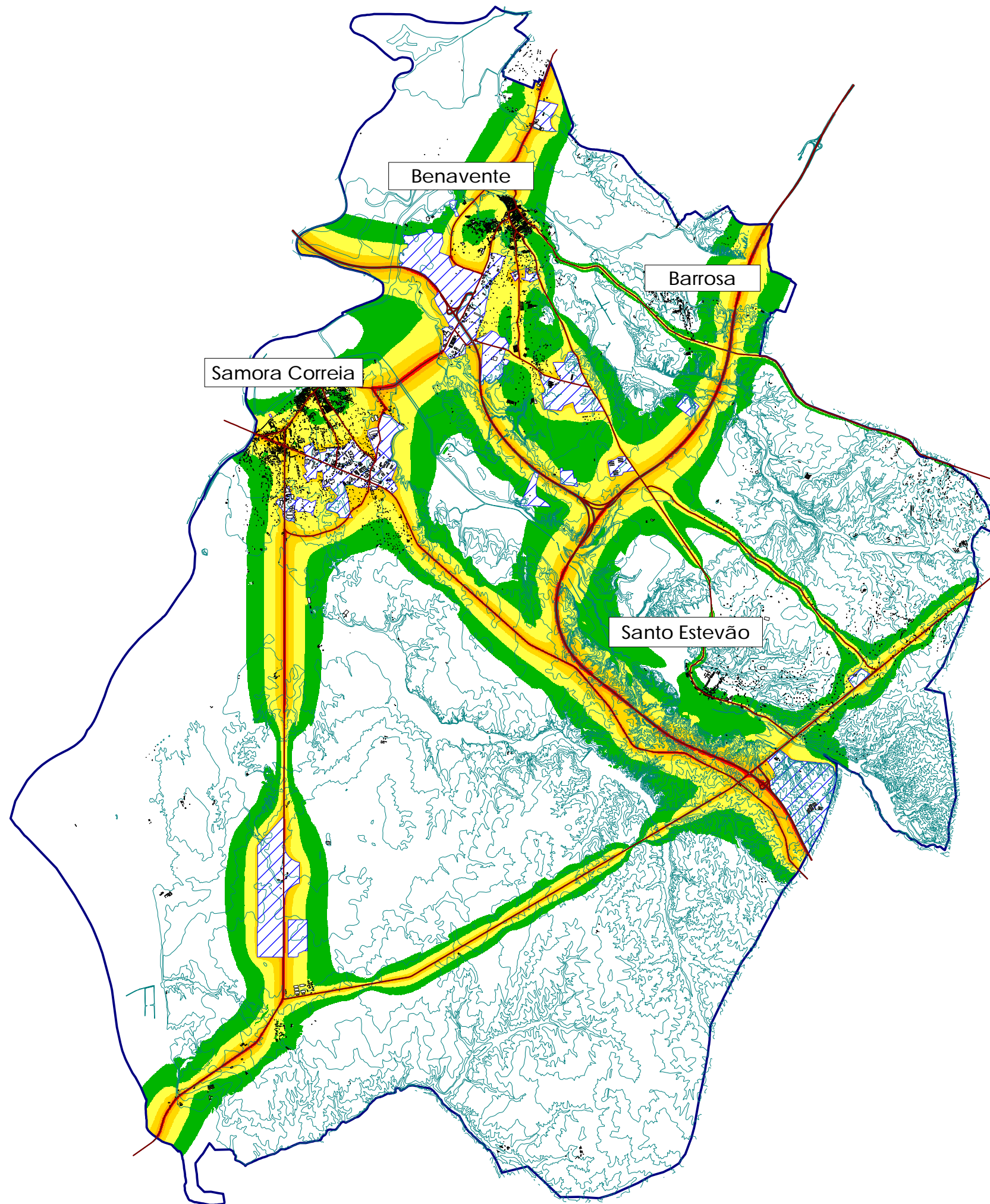
DATA

Abril 2013

REFERÊNCIA

09\_102\_MRP02\_REV01\_RNT01





Dados de tráfego da A10 e A13  
relativos ao ano de 2008.  
Restantes dados de tráfego  
relativos ao ano de 2004.

ESCALA DE CORES Ln - dB(A)  
APA, 2007

■	> 40.0 dBA
■	> 45.0 dBA
■	> 50.0 dBA
■	> 60.0 dBA

MÉTODO DE CÁLCULO

NMPB96 e XP S 31-133  
NP4361-2 (ISO 9613)

LEGENDA

	Edifícios
	Rodovias
	Indústrias
	Limite do Município
	Curvas de Nivel

ELABORADO POR



CLIENTE

Câmara Municipal de Benavente

TÍTULO

Mapa de Ruído do Município de Benavente  
= Situação Futura =  
- Indicador Ln -

CARTA

Anexo IV - Carta 4.4

ESCALA

1/125 000

DATA

Abril 2013

REFERÊNCIA

09\_102\_MRP02\_REV01\_RNT01