

Dados de tráfego da A10 e A13 relativos ao ano de 2008. Restantes dados de tráfego relativos ao ano de 2004.

NÍVEIS EM EXCESSO Lden - dB(A)

- █ > 0,0 dBA
- █ > 5,0 dBA
- █ > 10,0 dBA

MÉTODO DE CÁLCULO

NMPB96 e XP S 31-133  
NP4361-2 (ISO 9613)

LEGENDA

- Edifícios
- Zona Mista
- Zona Sensível
- Indústrias
- Limite do Município
- Rodovias
- Curvas de Nível

ELABORADO POR



CLIENTE

Câmara Municipal de Benavente

TÍTULO

Mapa de Conflitos do Município de Benavente = Situação Actual = - Indicador Lden -

CARTA

Anexo II - Carta 2.3 - A

ESCALA

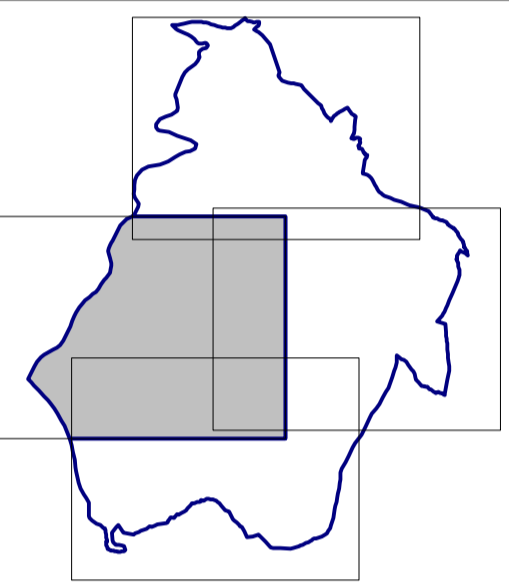
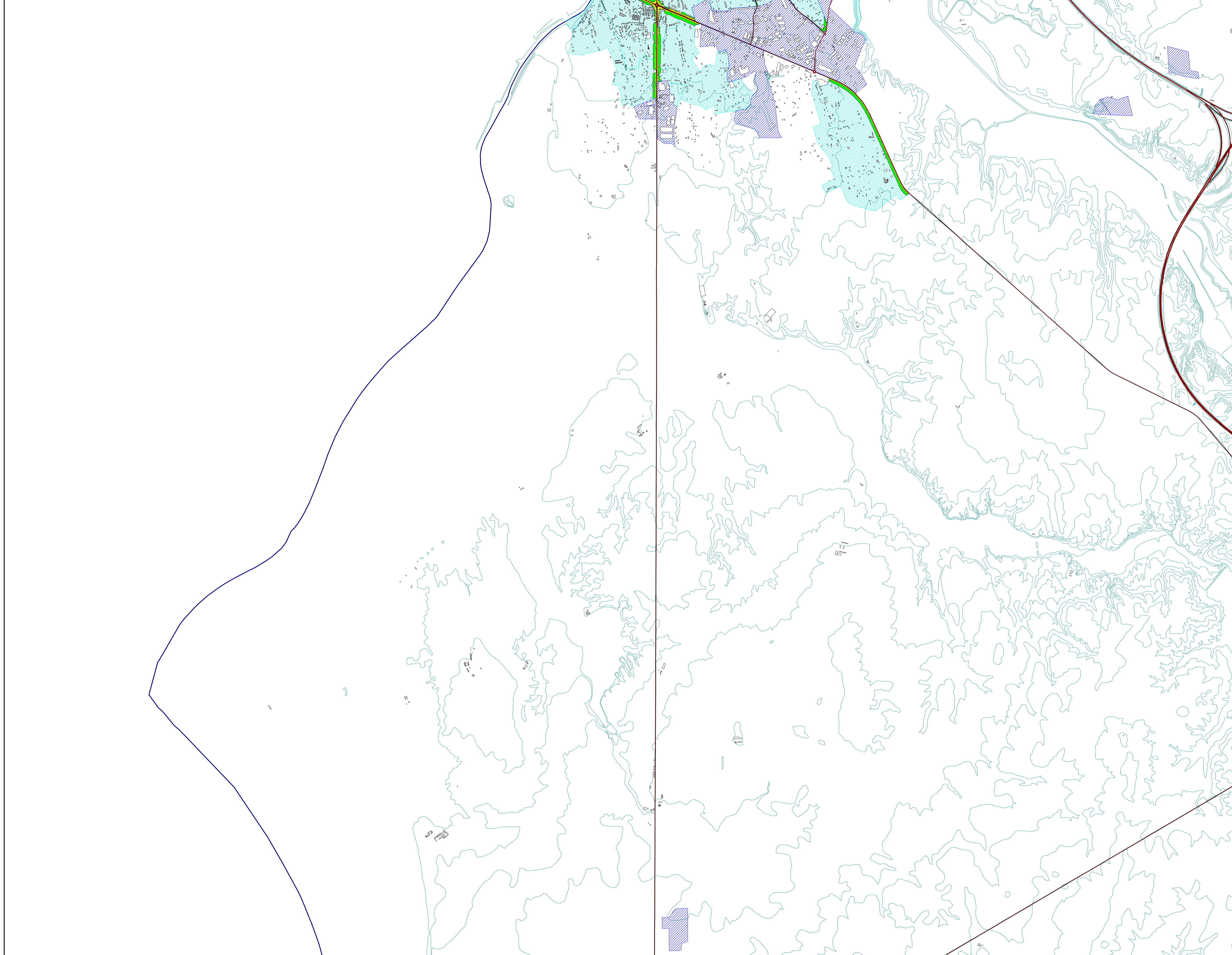
1/25 000

DATA

Abril 2013

REFERÊNCIA

09\_102\_MRP02\_REV01



Dados de tráfego da A10 e A13  
relativos ao ano de 2008.  
Restantes dados de tráfego  
relativos ao ano de 2004.

NÍVEIS EM EXCESSO Lden - dB(A)

- > 0,0 dBA
- > 5,0 dBA
- > 10,0 dBA

MÉTODO DE CÁLCULO

NMPB96 e XP S 31-133  
NP4361-2 (ISO 9613)

LEGENDA

- Edifícios
- Zona Mista
- Zona Sensível
- Indústrias
- Limite do Município
- Rodovias
- Curvas de Nível

ELABORADO POR



CLIENTE

Câmara Municipal de Benavente

TÍTULO

Mapa de Conflitos do Município de Benavente  
= Situação Actual =  
- Indicador Lden -

CARTA

Anexo II - Carta 2.3 - B

ESCALA

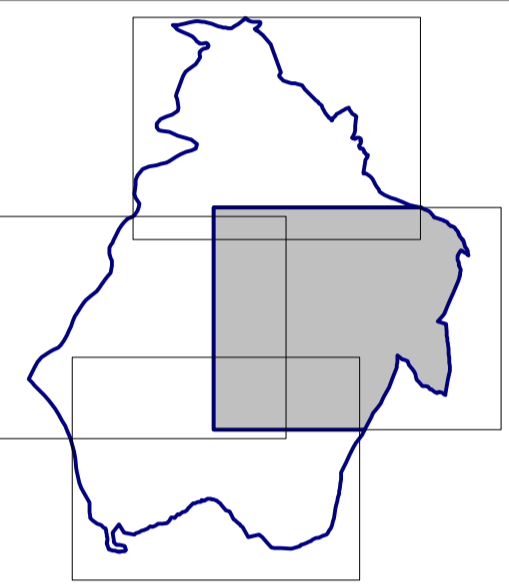
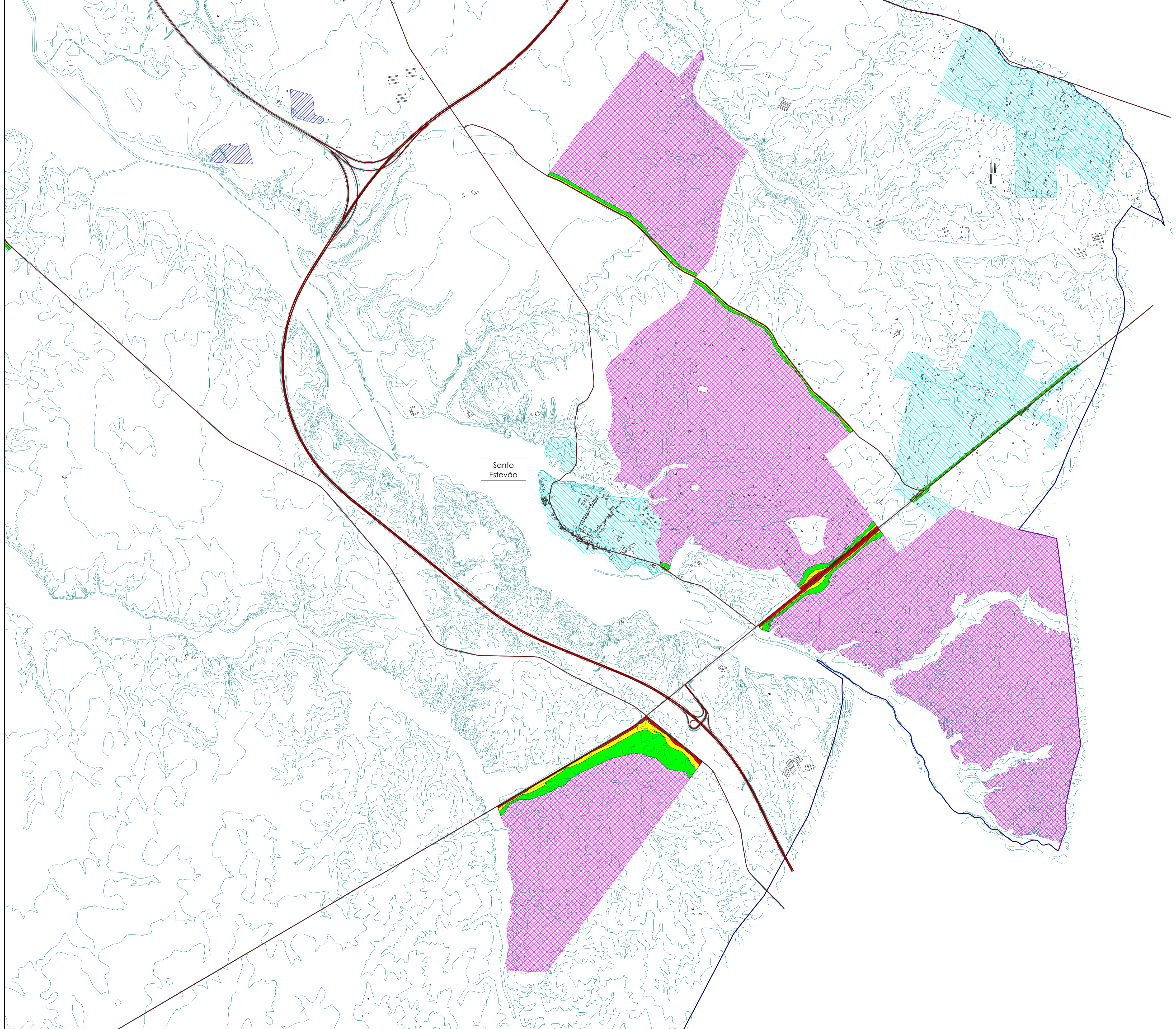
1/25 000

DATA

Abril 2013

REFERÊNCIA

09\_102\_MRP02\_REV01



Dados de tráfego da A10 e A13 relativos ao ano de 2008. Restantes dados de tráfego relativos ao ano de 2004.

NÍVEIS EM EXCESSO Lden - dB(A)

- > 0,0 dBA
- > 5,0 dBA
- > 10,0 dBA

MÉTODO DE CÁLCULO

NMPB96 e XP S 31-133  
NP4361-2 (ISO 9613)

LEGENDA

- Edifícios
- Zona Mista
- Zona Sensível
- Indústrias
- Limite do Município
- Rodovias
- Curvas de Nível

ELABORADO POR



CLIENTE

Câmara Municipal de Benavente

TÍTULO

Mapa de Conflitos do Município de Benavente  
= Situação Actual =  
- Indicador Lden -

CARTA

Anexo II - Carta 2.3 - C

ESCALA

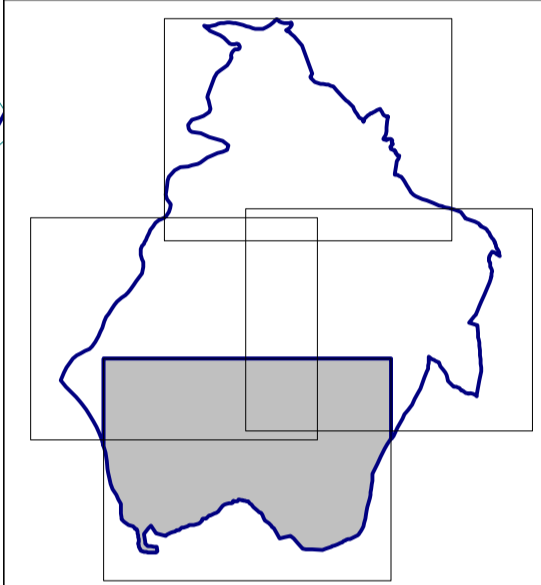
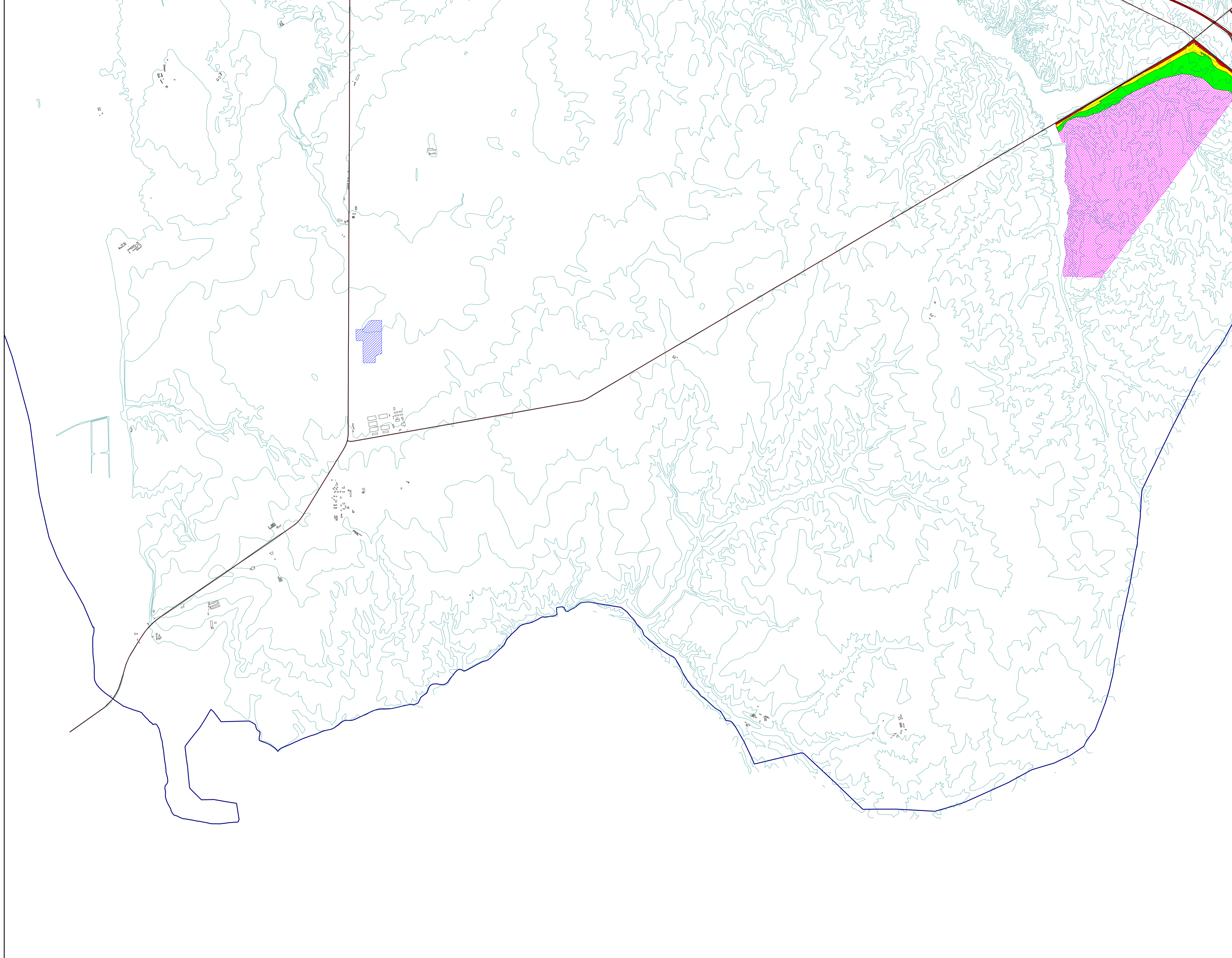
1/25 000

DATA

Abril 2013

REFERÊNCIA

09\_102\_MRP02\_REV01



Dados de tráfego da A10 e A13 relativos ao ano de 2008. Restantes dados de tráfego relativos ao ano de 2004.

NÍVEIS EM EXCESSO Lden - dB(A)

- > 0,0 dBA
- > 5,0 dBA
- > 10,0 dBA

MÉTODO DE CÁLCULO

NMPB96 e XP S 31-133  
NP4361-2 (ISO 9613)

LEGENDA

- Edifícios
- Zona Mista
- Zona Sensível
- Indústrias
- Limite do Município
- Rodovias
- Curvas de Nível

ELABORADO POR



CLIENTE

Câmara Municipal de Benavente

TÍTULO

Mapa de Conflitos do Município de Benavente  
= Situação Actual =  
- Indicador Lden -

CARTA

Anexo II - Carta 2.3 - D

ESCALA

1/25 000

DATA	REFERÊNCIA
Abril 2013	09_102_MRP02_REV01