

Dados de tráfego da A10 e A13 relativos ao ano de 2008. Restantes dados de tráfego relativos ao ano de 2004.

NÍVEIS EM EXCESSO Ln - dB(A)

- > 0.0 dBA
- > 5.0 dBA
- > 10.0 dBA

MÉTODO DE CÁLCULO
 NMPB96 e XP S 31-133
 NP4361-2 (ISO 9613)

- LEGENDA
- Edifícios
 - Zona Mista
 - Zona Sensível
 - Indústrias
 - Limite do Município
 - Rodovias
 - Curvas de Nivel

ELABORADO POR

CLIENTE
 Câmara Municipal de Benavente

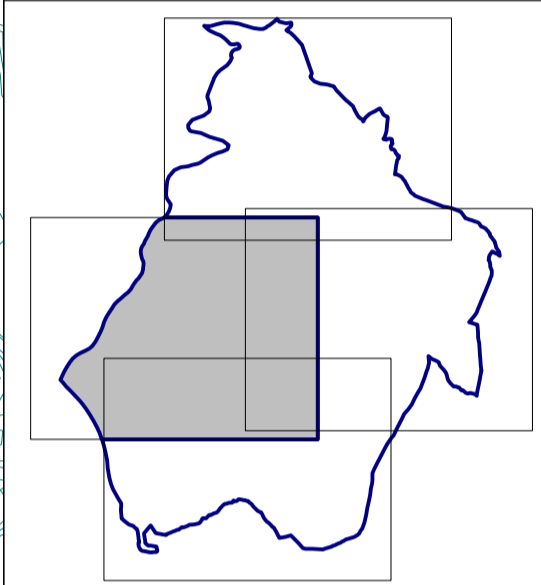
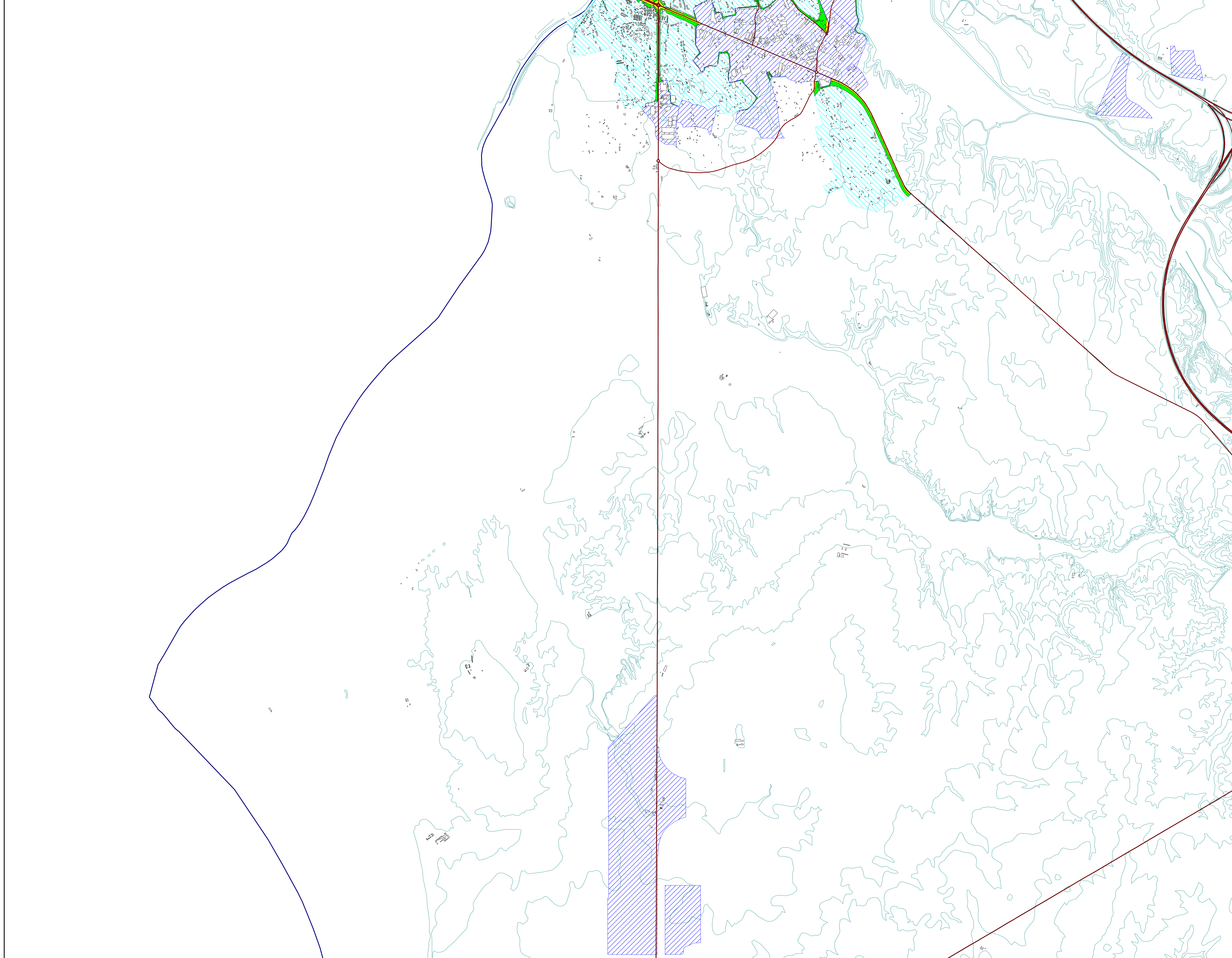
TÍTULO
 Mapa de Conflitos do Município de Benavente
 - Situação Futura -
 - Indicador Ln -

CARTA
 Anexo III - Carta 3.4 - A

ESCALA
 1/25 000

DATA
 Abril 2013

REFERENCIA
 09_102_MRP02_REV01



Dados de tráfego da A10 e A13 relativos ao ano de 2008. Restantes dados de tráfego relativos ao ano de 2004.

NÍVEIS EM EXCESSO Ln - dB(A)

- > 0.0 dBA
- > 5.0 dBA
- > 10.0 dBA

MÉTODO DE CÁLCULO

NMPB96 e XP S 31-133
NP4361-2 (ISO 9613)

LEGENDA

- Edifícios
- Zona Mista
- Zona Sensível
- Indústrias
- Limite do Município
- Rodovias
- Curvas de Nivel

ELABORADO POR



CLIENTE

Câmara Municipal de Benavente

TÍTULO

Mapa de Conflitos do Município de Benavente
- Situação Futura -
- Indicador Ln -

CARTA

Anexo III - Carta 3.4 - B

ESCALA

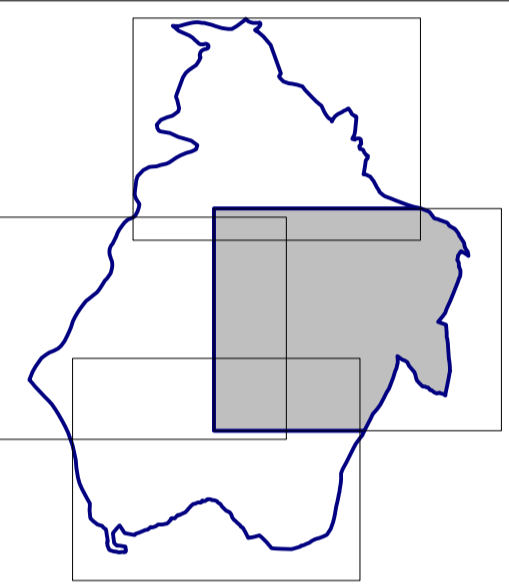
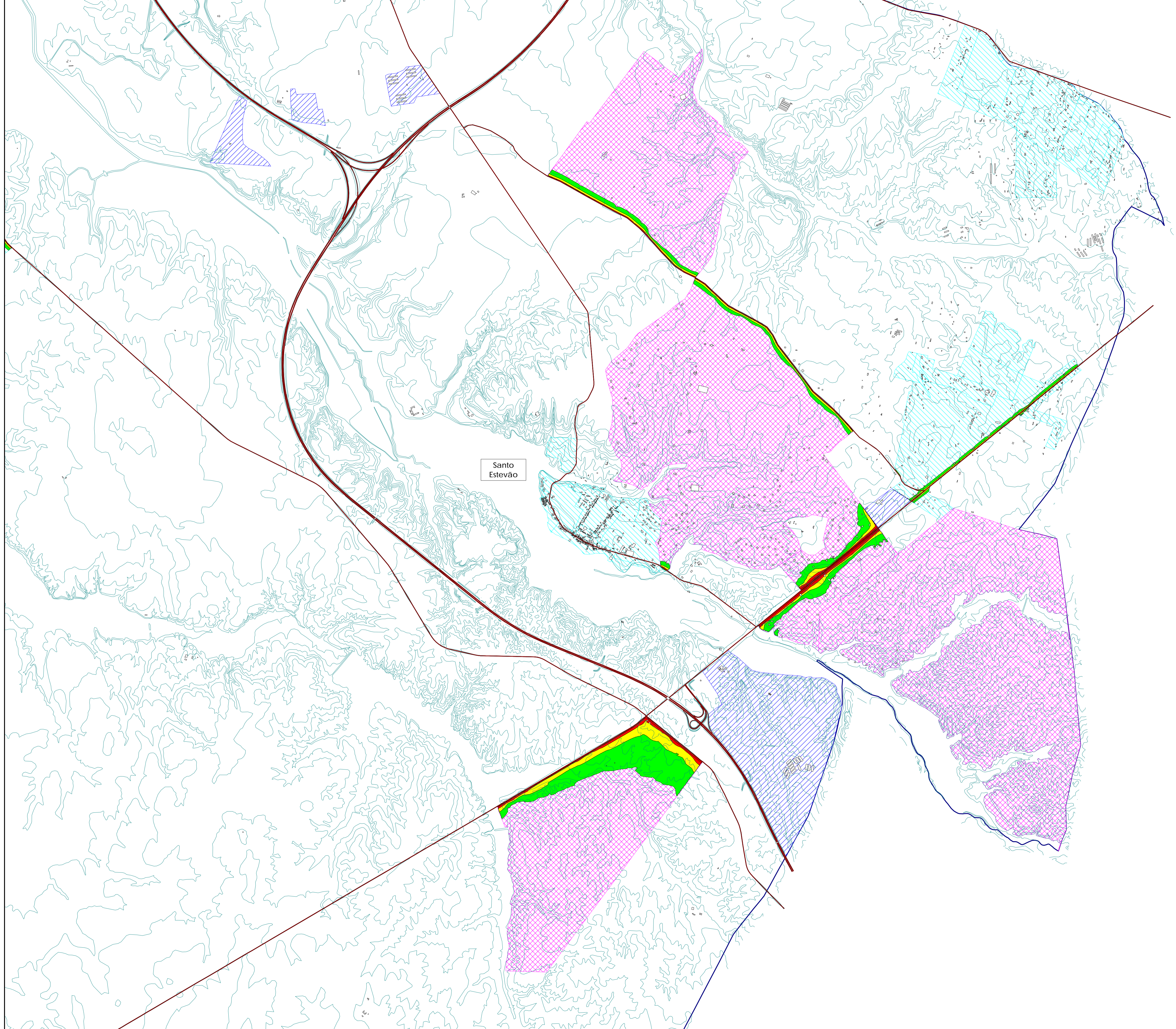
1/25 000

DATA

Abril 2013

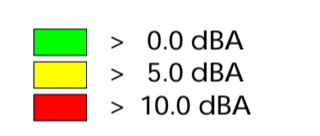
REFERENCIA

09_102_MRP02_REV01



Dados de tráfego da A10 e A13 relativos ao ano de 2008. Restantes dados de tráfego relativos ao ano de 2004.

NÍVEIS EM EXCESSO Ln - dB(A)



MÉTODO DE CÁLCULO

NMPB96 e XP S 31-133
NP4361-2 (ISO 9613)

LEGENDA

- Edifícios
- Zona Mista
- Zona Sensível
- Indústrias
- Limite do Município
- Rodovias
- Curvas de Nível

ELABORADO POR



CLIENTE

Câmara Municipal de Benavente

TÍTULO

Mapa de Conflitos do Município de Benavente
- Situação Futura -
- Indicador Ln -

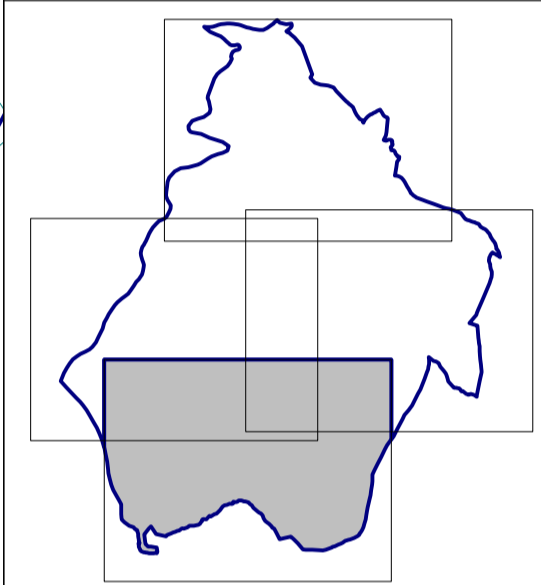
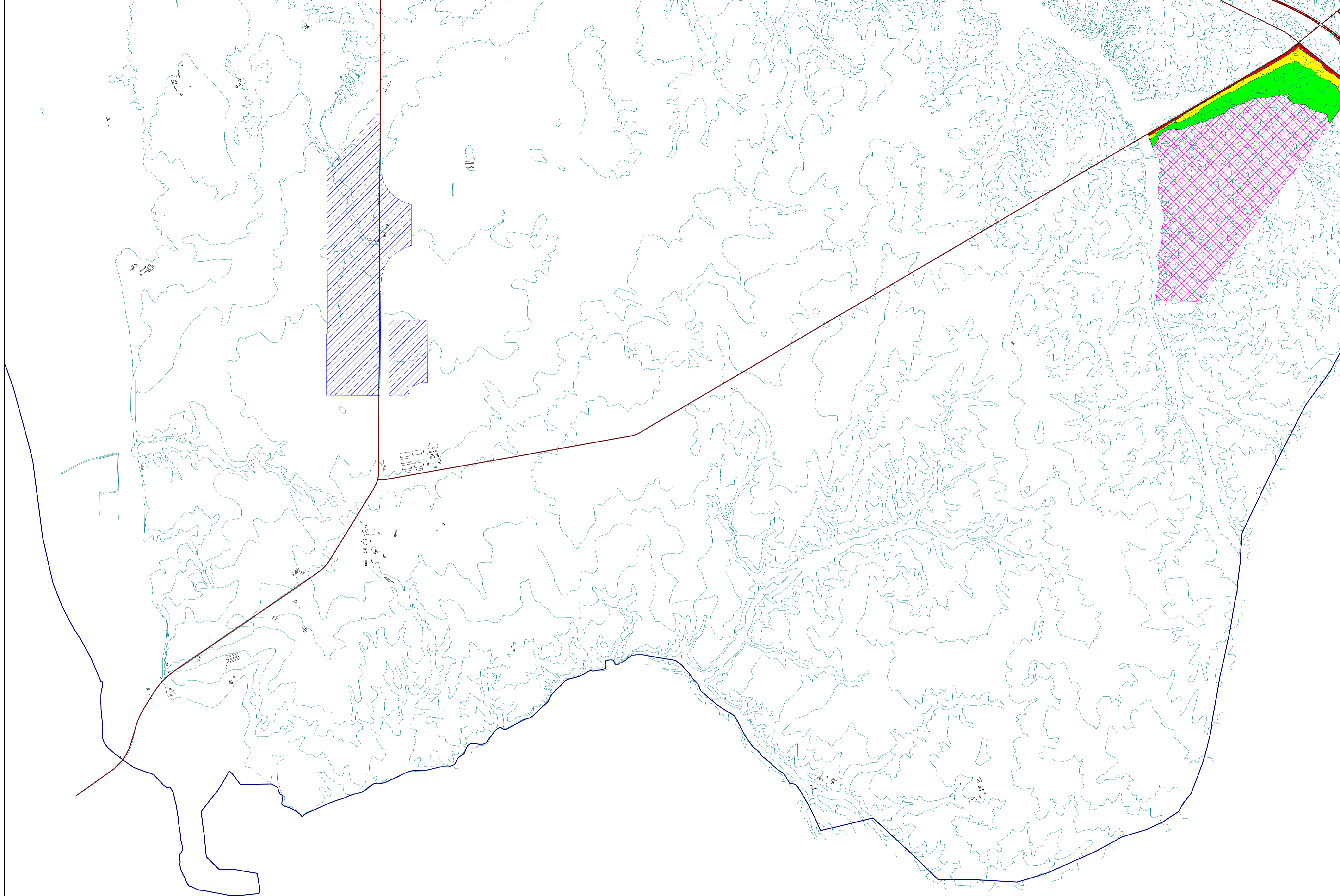
CARTA

Anexo III - Carta 3.4 - C

ESCALA

1/25 000

DATA	REFERENCIA
Abril 2013	09_102_MRP02_REV01



Dados de tráfego da A10 e A13 relativos ao ano de 2008. Restantes dados de tráfego relativos ao ano de 2004.

NÍVEIS EM EXCESSO Ln - dB(A)

- > 0.0 dBA
- > 5.0 dBA
- > 10.0 dBA

MÉTODO DE CÁLCULO

NMPB96 e XP S 31-133
NP4361-2 (ISO 9613)

LEGENDA

- Edifícios
- Zona Mista
- Zona Sensível
- Indústrias
- Limite do Município
- Rodovias
- Curvas de Nível

ELABORADO POR



CLIENTE

Câmara Municipal de Benavente

TÍTULO

Mapa de Conflitos do Município de Benavente
"Situação Futura"
- Indicador Ln -

CARTA

Anexo III - Carta 3.4 - D

ESCALA

1/25 000

DATA	REFERENCIA
Abril 2013	09_102_MRP02_REV01