

Dados de tráfego da A10 e A13 relativos ao ano de 2008. Restantes dados de tráfego relativos ao ano de 2004.

NÍVEIS EM EXCESSO Lden - dB(A)

- > 0.0 dBA
- > 5.0 dBA
- > 10.0 dBA

MÉTODO DE CÁLCULO
NMPB96 e XP S 31-133
NP4361-2 (ISO 9613)

- LEGENDA
- Edifícios
 - Zona Mista
 - Zona Sensível
 - Indústrias
 - Limite do Município
 - Rodovias
 - Curvas de Nível

ELABORADO POR
 dBLab

CLIENTE
Câmara Municipal de Benavente

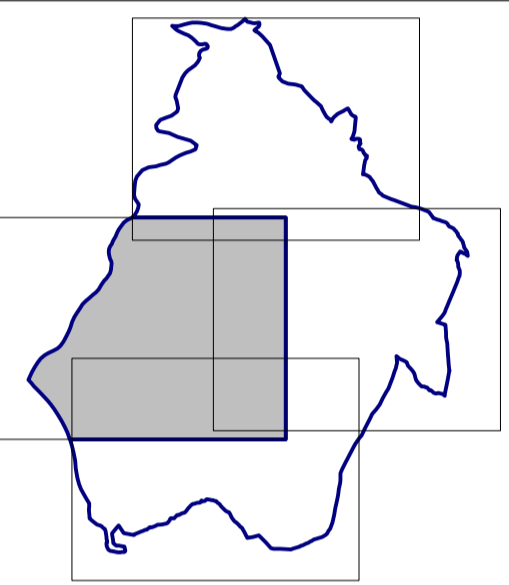
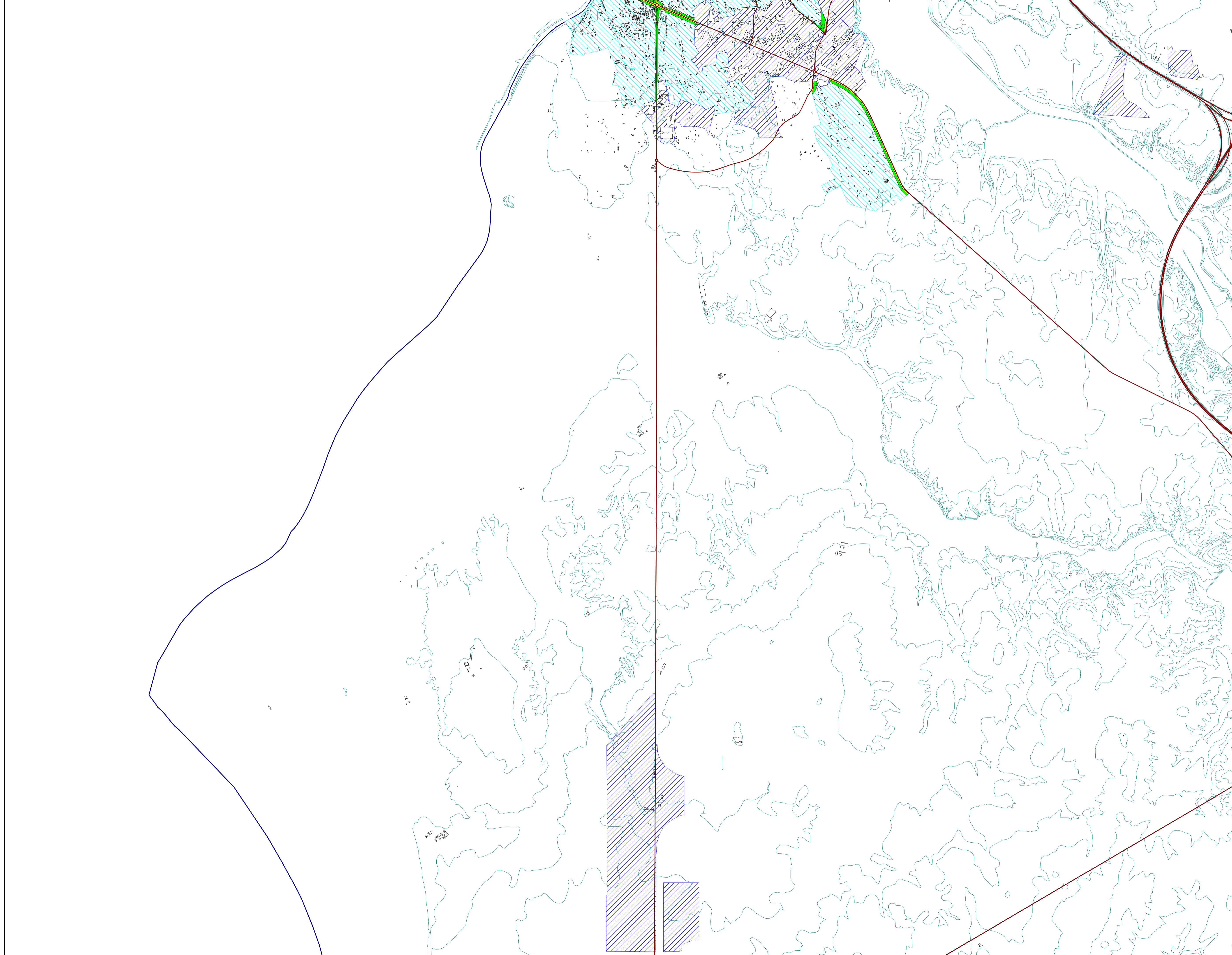
TÍTULO
Mapa de Conflitos do Município de Benavente
- Situação Futura -
- Indicador Lden -

CARTA
Anexo III - Carta 3.3 - A

ESCALA
1/25 000

DATA
Abril 2013

REFERENCIA
09_102_MRP02_REV01



Dados de tráfego da A10 e A13
relativos ao ano de 2008.
Restantes dados de tráfego
relativos ao ano de 2004.

NÍVEIS EM EXCESSO Lden - dB(A)

- > 0.0 dBA
- > 5.0 dBA
- > 10.0 dBA

MÉTODO DE CÁLCULO

NMPB96 e XP S 31-133
NP4361-2 (ISO 9613)

LEGENDA

- Edifícios
- Zona Mista
- Zona Sensível
- Indústrias
- Limite do Município
- Rodovias
- Curvas de Nivel

ELABORADO POR



CLIENTE

Câmara Municipal de Benavente

TÍTULO

Mapa de Conflitos do Município de Benavente
- Situação Futura -
- Indicador Lden -

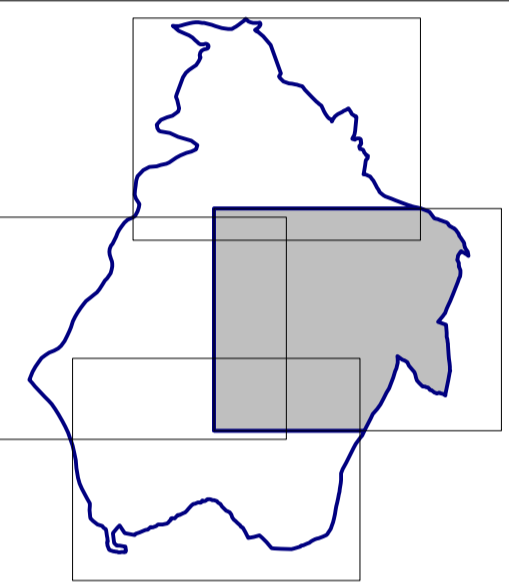
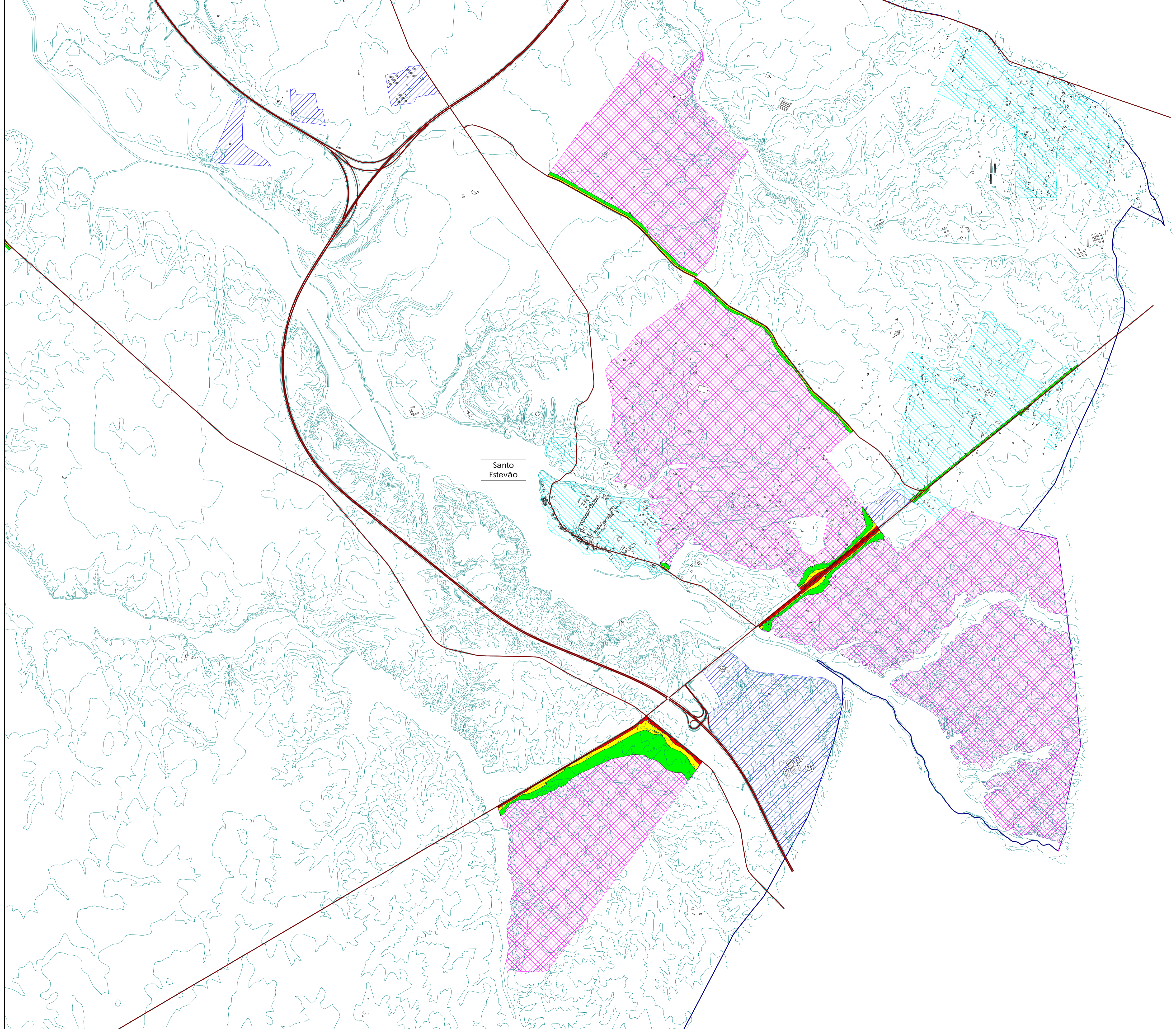
CARTA

Anexo III - Carta 3.3 - B

ESCALA

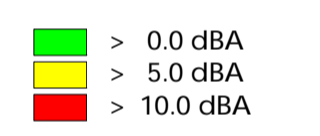
1/25 000

DATA	REFERENCIA
Abril 2013	09_102_MRP02_REV01



Dados de tráfego da A10 e A13 relativos ao ano de 2008. Restantes dados de tráfego relativos ao ano de 2004.

NIVEIS EM EXCESSO Lden - dB(A)



MÉTODO DE CÁLCULO

NMPB96 e XP S 31-133
NP4361-2 (ISO 9613)

LEGENDA

- Edifícios
- Zona Mista
- Zona Sensível
- Indústrias
- Limite do Município
- Rodovias
- Curvas de Nivel

ELABORADO POR



CLIENTE

Câmara Municipal de Benavente

TÍTULO

Mapa de Conflitos do Município de Benavente
- Situação Futura -
- Indicador Lden -

CARTA

Anexo III - Carta 3.3 - C

ESCALA

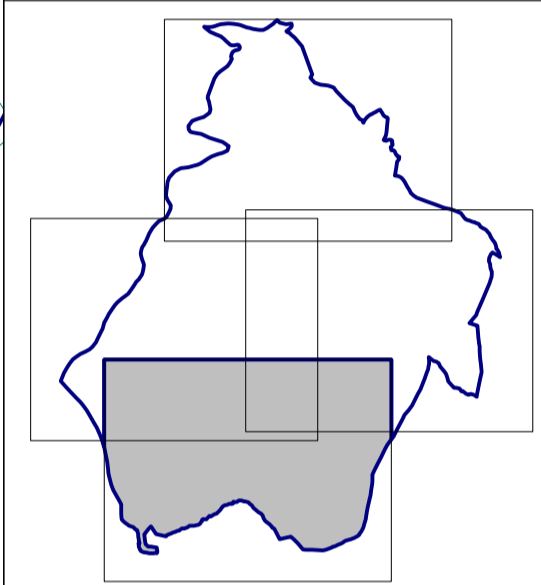
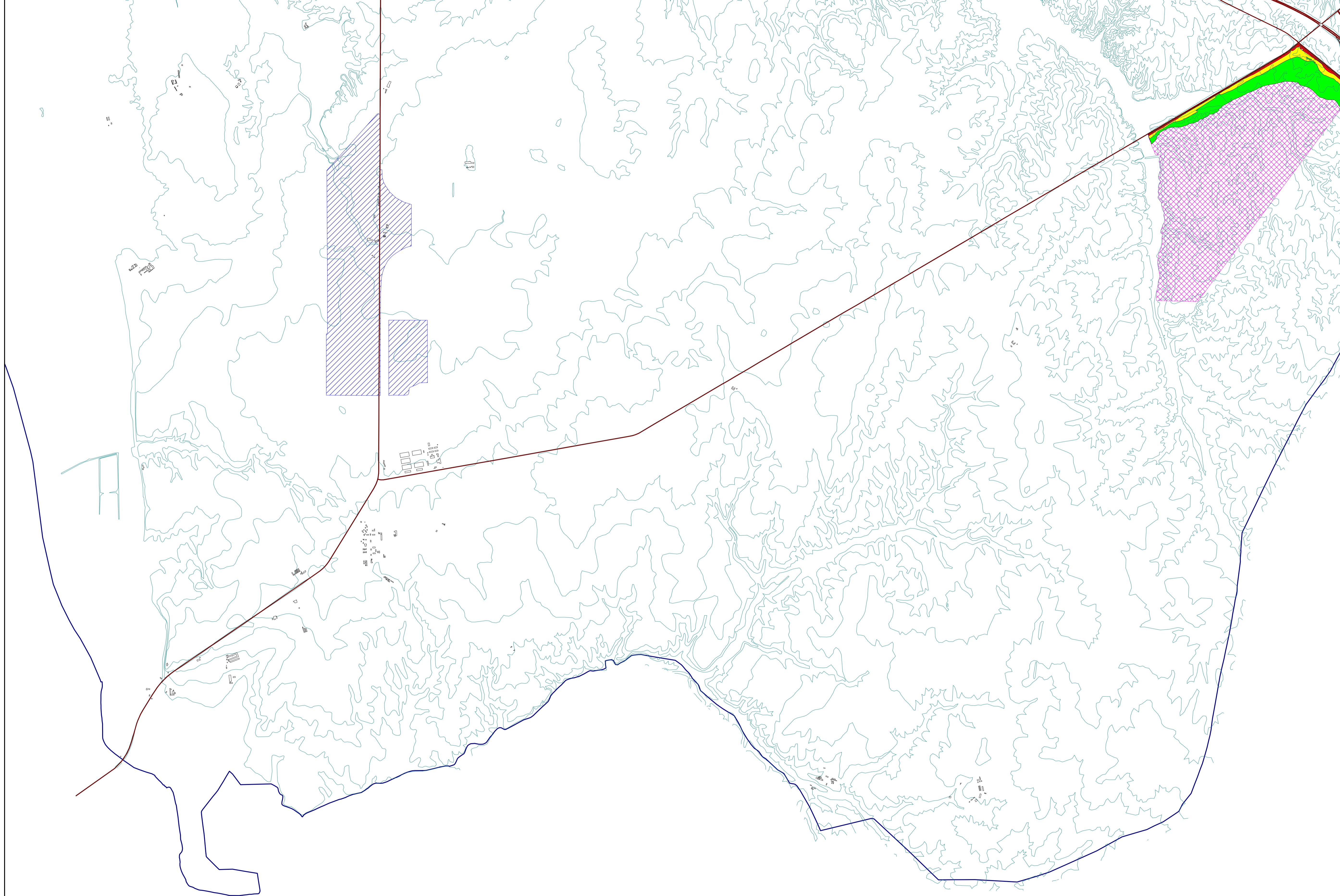
1/25 000

DATA

Abril 2013

REFERENCIA

09_102_MRP02_REV01



Dados de tráfego da A10 e A13 relativos ao ano de 2008. Restantes dados de tráfego relativos ao ano de 2004.

NÍVEIS EM EXCESSO Lden - dB(A)

- > 0.0 dBA
- > 5.0 dBA
- > 10.0 dBA

MÉTODO DE CÁLCULO

NMPB96 e XP S 31-133
NP4361-2 (ISO 9613)

LEGENDA

- Edifícios
- Zona Mista
- Zona Sensível
- Indústrias
- Limite do Município
- Rodovias
- Curvas de Nível

ELABORADO POR



CLIENTE

Câmara Municipal de Benavente

TÍTULO

Mapa de Conflitos do Município de Benavente
" Situação Futura "

- Indicador Lden -

CARTA

Anexo III - Carta 3.3 - D

ESCALA

1/25 000

DATA

Abril 2013

REFERENCIA

09_102_MRP02_REV01