

Dados de tráfego da A10 e A13 relativos ao ano de 2008. Restantes dados de tráfego relativos ao ano de 2004.

ESCALA DE CORES Ln - dBA) APA, 2007

- > 0.0 dBA
- > 40.0 dBA
- > 45.0 dBA
- > 50.0 dBA
- > 55.0 dBA
- > 60.0 dBA

MÉTODO DE CÁLCULO

NMPB96 e XP S 31-133  
NP4361-2 (ISO 9613)

LEGENDA

- Edifícios
- Rodovias
- Indústrias
- Limite do Município
- Curvas de Nivel

ELABORADO POR



CLIENTE

Câmara Municipal de Benavente

TÍTULO

Mapa de Ruído do Município de Benavente - Situações Futura - Indicador Ln -

CARTA

Anexo III - Carta 3.2 - A

ESCALA

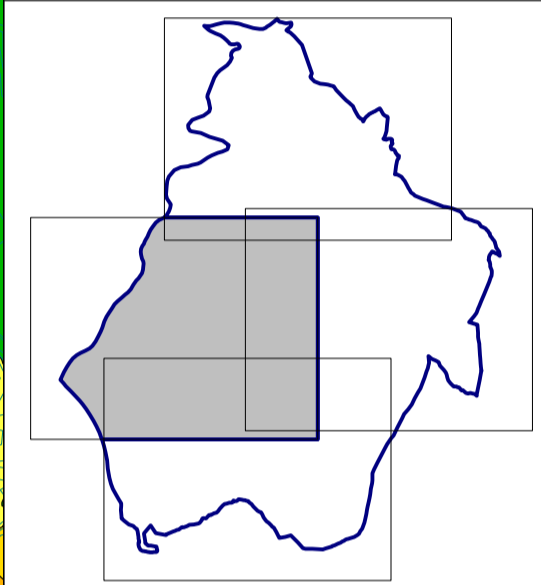
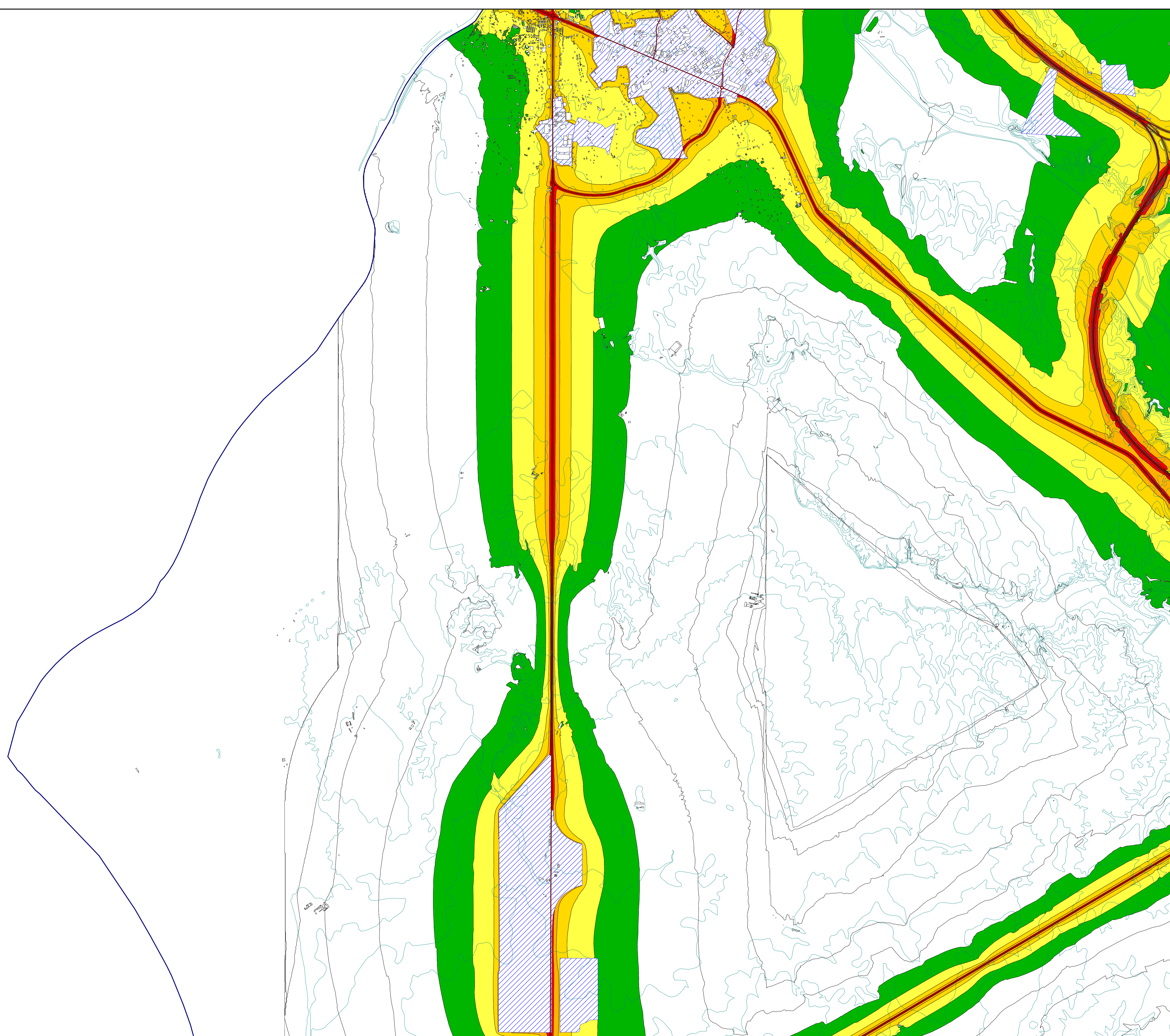
1/25 000

DATA

Abril 2013

REFERENCIA

09\_102\_MRP02\_REV01



Dados de tráfego da A10 e A13  
relativos ao ano de 2008.  
Restantes dados de tráfego  
relativos ao ano de 2004.

ESCALA DE CORES Ln - dB(A)  
APA, 2007

- > 0.0 dBA
- > 40.0 dBA
- > 45.0 dBA
- > 50.0 dBA
- > 55.0 dBA
- > 60.0 dBA

MÉTODO DE CÁLCULO

NMPB96 e XP S 31-133  
NP4361-2 (ISO 9613)

LEGENDA

- Edifícios
- Rodovias
- Indústrias
- Limite do Município
- Curvas de Nivel

ELABORADO POR



CLIENTE

Câmara Municipal de Benavente

TÍTULO

Mapa de Ruído do Município de Benavente  
- Situações Futura -  
- Indicador Ln -

CARTA

Anexo III - Carta 3.2 - B

ESCALA

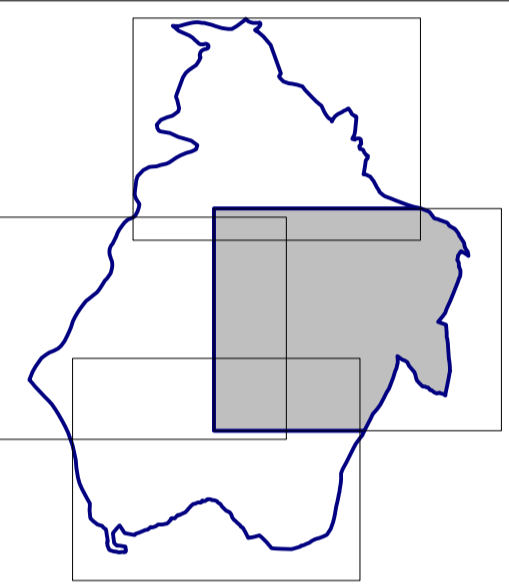
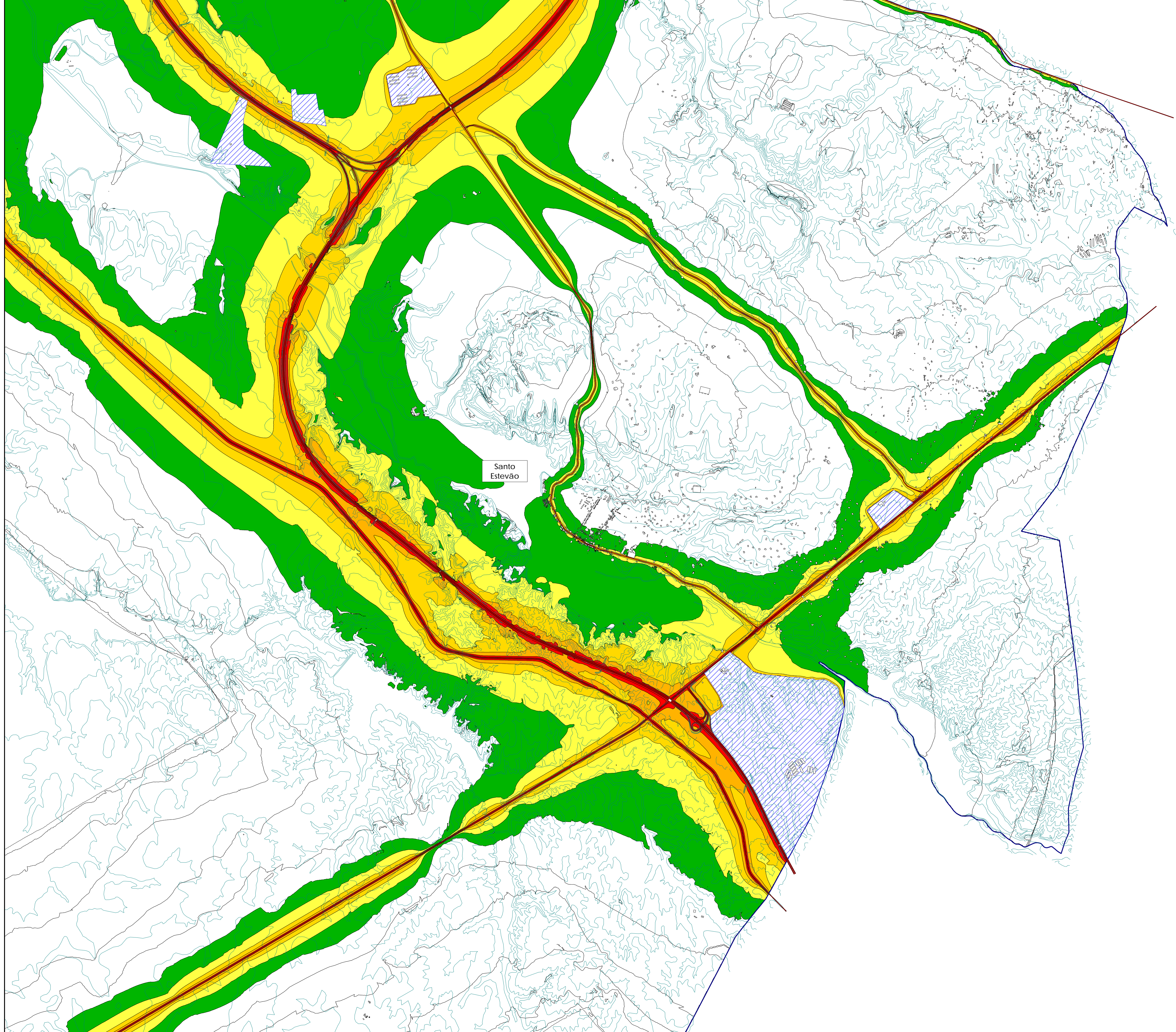
1/25 000

DATA

Abril 2013

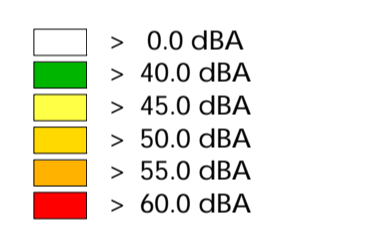
REFERENCIA

09\_102\_MRP02\_REV01



Dados de tráfego da A10 e A13 relativos ao ano de 2008. Restantes dados de tráfego relativos ao ano de 2004.

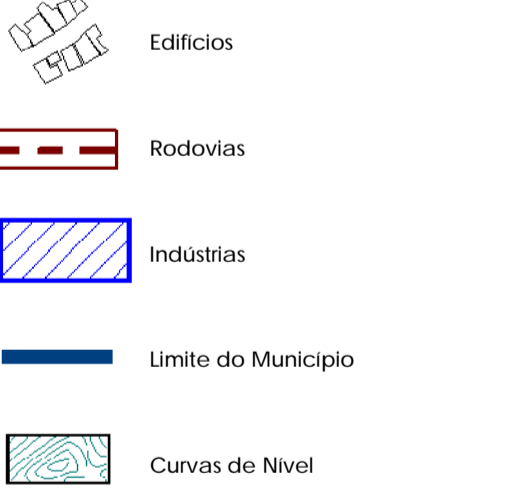
ESCALA DE CORES Ln - dB(A)  
APA, 2007



MÉTODO DE CÁLCULO

NMPB96 e XP S 31-133  
NP4361-2 (ISO 9613)

LEGENDA



ELABORADO POR



CLIENTE

Câmara Municipal de Benavente

TÍTULO

Mapa de Ruído do Município de Benavente  
- Situações Futura -  
- Indicador Ln -

CARTA

Anexo III - Carta 3.2 - C

ESCALA

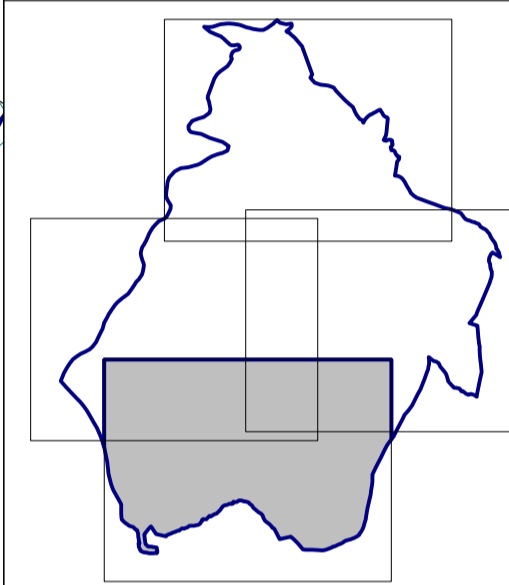
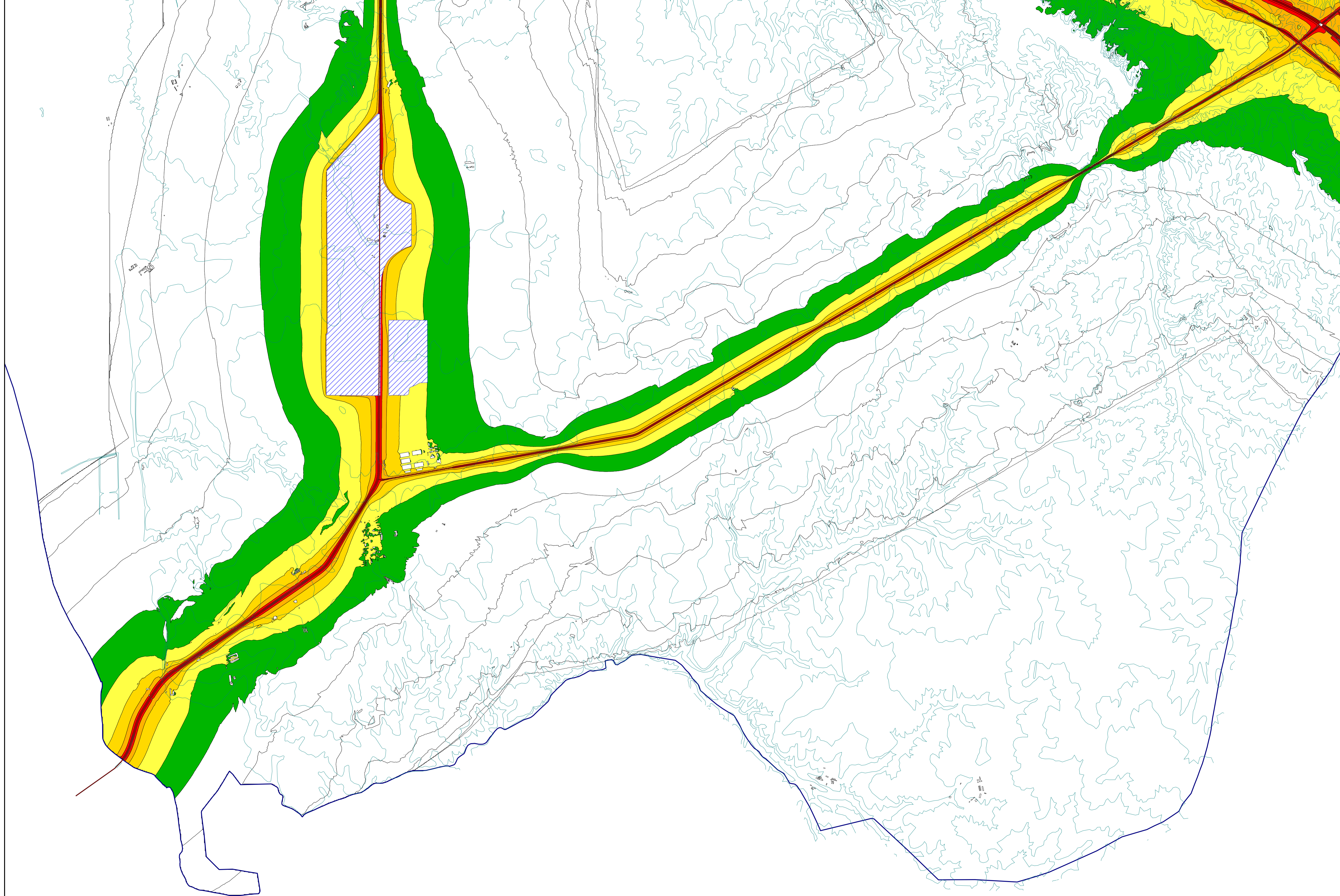
1/25 000

DATA

Abril 2013

REFERENCIA

09\_102\_MRP02\_REV01



Dados de tráfego da A10 e A13 relativos ao ano de 2008. Restantes dados de tráfego relativos ao ano de 2004.

ESCALA DE CORES Ln - dB(A)  
APA, 2007

- > 0.0 dBA
- > 40.0 dBA
- > 45.0 dBA
- > 50.0 dBA
- > 55.0 dBA
- > 60.0 dBA

MÉTODO DE CÁLCULO

NMPB96 e XP S 31-133  
NP4361-2 (ISO 9613)

LEGENDA

- Edifícios
- Rodovias
- Indústrias
- Limite do Município
- Curvas de Nível

ELABORADO POR



CLIENTE

Câmara Municipal de Benavente

TÍTULO

Mapa de Ruído do Município de Benavente  
- Situações Futura -  
- Indicador Ln -

CARTA

Anexo III - Carta 3.2 - D

ESCALA

1/25 000

DATA

Abril 2013

REFERÊNCIA

09\_102\_MRP02\_REV01