

Dados de tráfego da A10 e A13 relativos ao ano de 2008. Restantes dados de tráfego relativos ao ano de 2004.

ESCALA DE CORES Lden - dB(A)
APA, 2007

- > 50.0 dBA
- > 55.0 dBA
- > 60.0 dBA
- > 65.0 dBA
- > 70.0 dBA

MÉTODO DE CÁLCULO
NMPB96 e XP S 31-133
NP4361-2 (ISO 9613)

- LEGENDA
- Edifícios
 - Rodovias
 - Industrias
 - Limite do Município
 - Curvas de Nivel

ELABORADO POR
 dBLab

CLIENTE
Câmara Municipal de Benavente

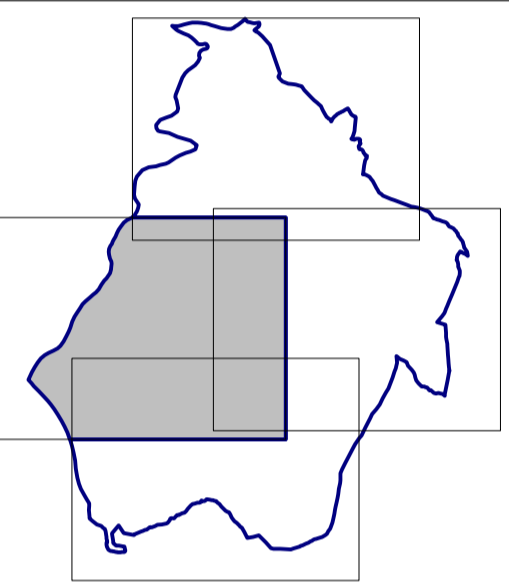
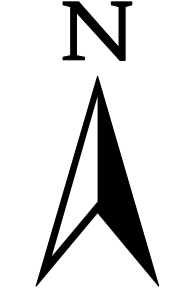
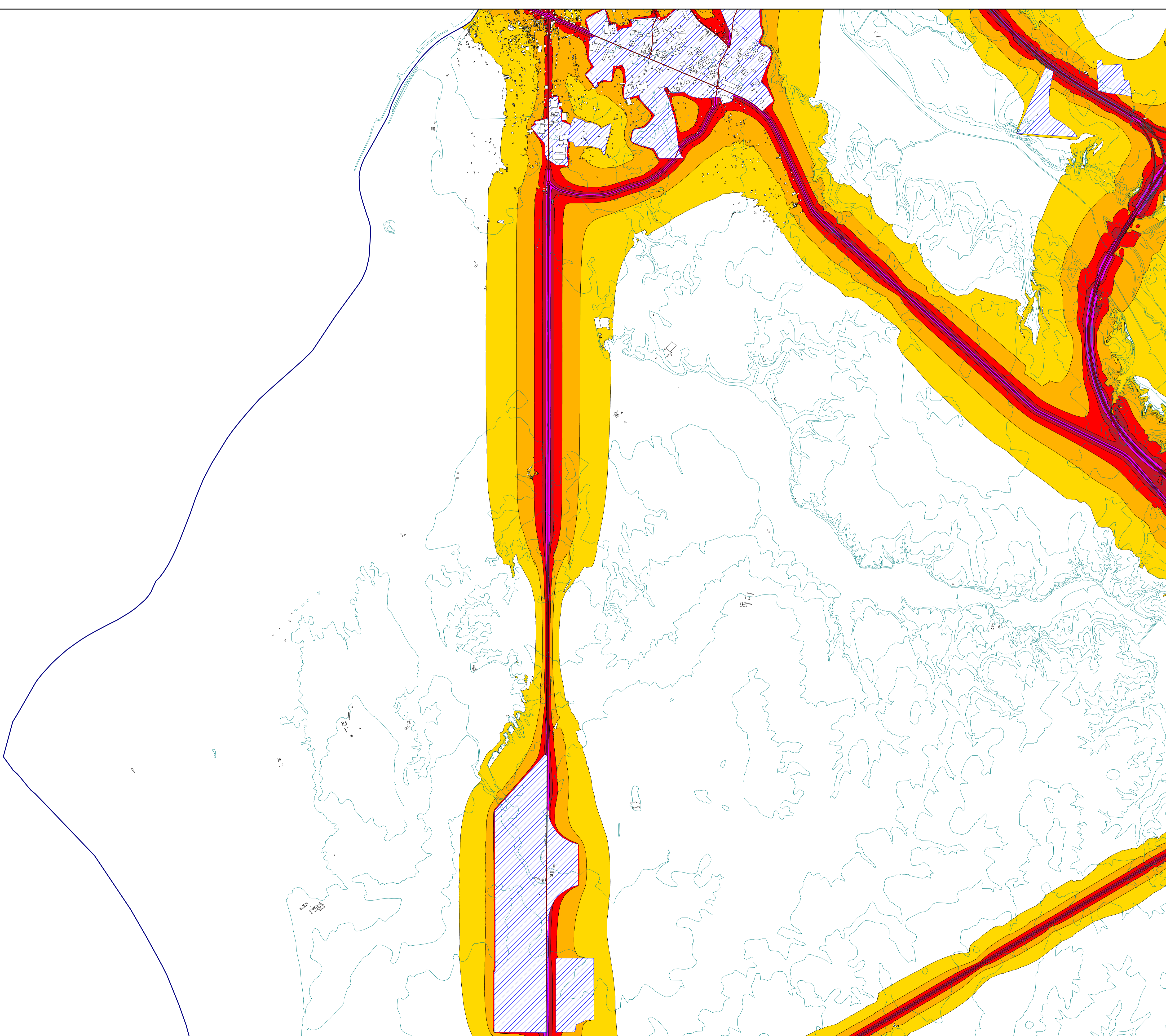
TÍTULO
Mapa de Ruído do Município de Benavente
- Situações Futura -
- Indicador Lden -

CARTA
Anexo III - Carta 3.1 - A

ESCALA
1/25 000

DATA
Abril 2013

REFERENCIA
09_102_MRP02_REV01



Dados de tráfego da A10 e A13
relativos ao ano de 2008.
Restantes dados de tráfego
relativos ao ano de 2004.

ESCALA DE CORES Lden - dB(A)
APA, 2007

- > 50.0 dBA
- > 55.0 dBA
- > 60.0 dBA
- > 65.0 dBA
- > 70.0 dBA

MÉTODO DE CÁLCULO
NMPB96 e XP S 31-133
NP4361-2 (ISO 9613)

- LEGENDA
- Edifícios
 - Rodovias
 - Indústrias
 - Limite do Município
 - Curvas de Nivel

ELABORADO POR
 dBLab

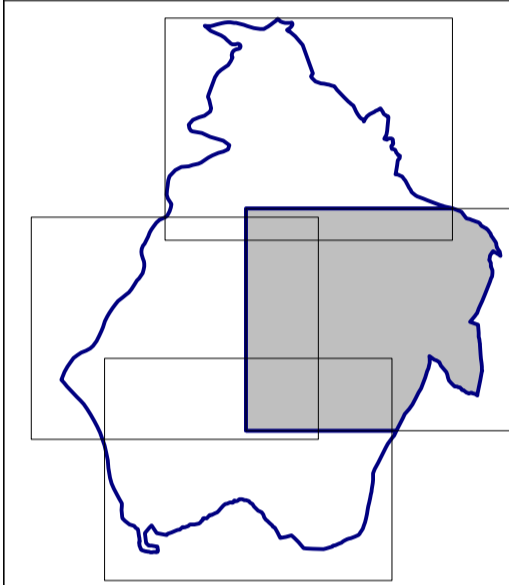
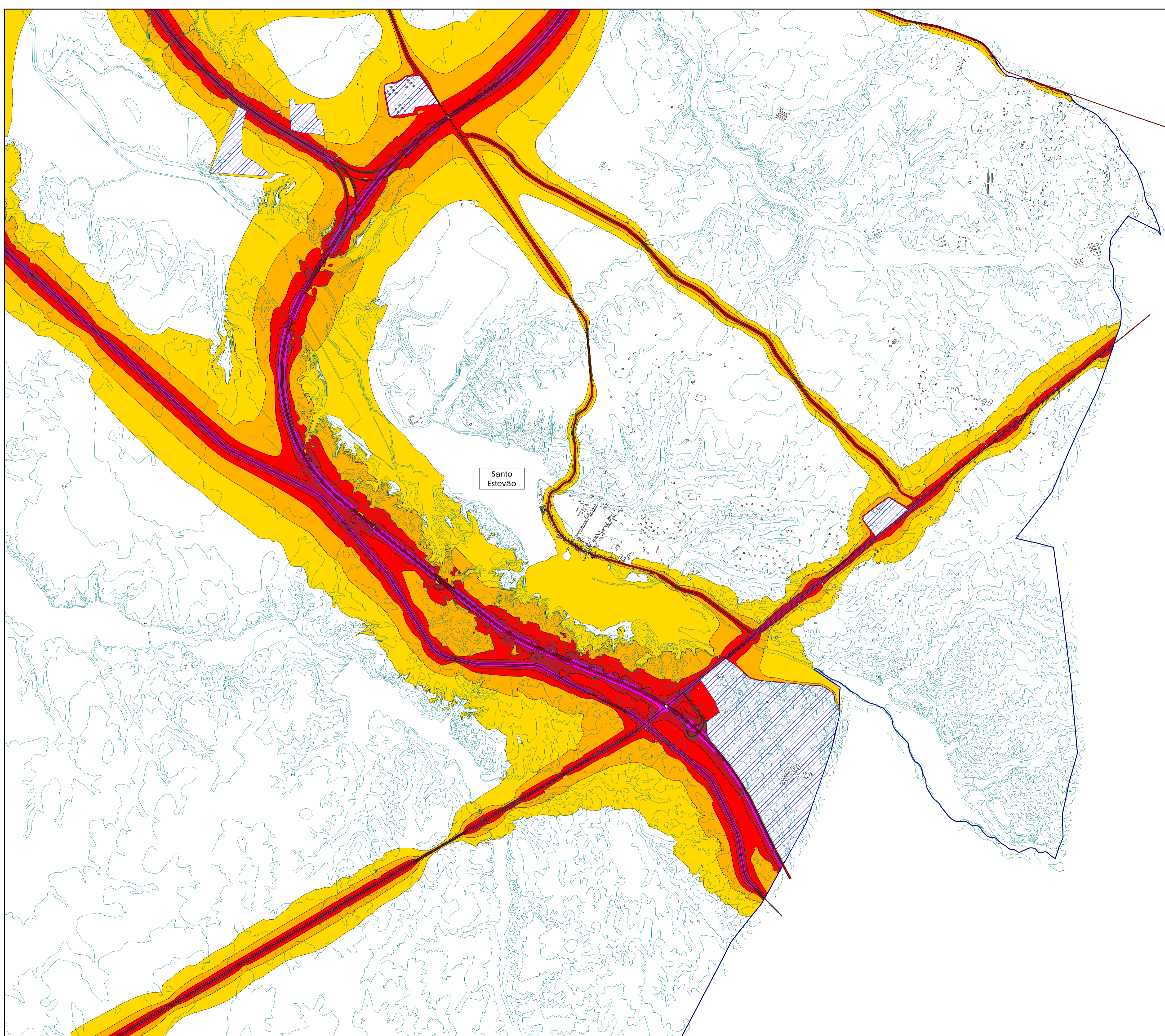
CLIENTE
Câmara Municipal de Benavente

TÍTULO
Mapa de Ruído do Município de Benavente
- Situações Futura -
- Indicador Lden -

CARTA
Anexo III - Carta 3.1 - B

ESCALA
1/25 000

DATA	REFERENCIA
Abril 2013	09_102_MRP02_REV01



Dados de tráfego da A10 e A13 relativos ao ano de 2008. Restantes dados de tráfego relativos ao ano de 2004.

ESCALA DE CORES Lden - dB(A)
APA, 2007

- > 50.0 dBA
- > 55.0 dBA
- > 60.0 dBA
- > 65.0 dBA
- > 70.0 dBA

MÉTODO DE CÁLCULO

NMPB96 e XP S 31-133
NP4361-2 (ISO 9613)

LEGENDA

- Edifícios
- Rodovias
- Indústrias
- Limite do Município
- Curvas de Nivel

ELABORADO POR



CLIENTE

Câmara Municipal de Benavente

TÍTULO

Mapa de Ruído do Município de Benavente
- Situações Futura -
- Indicador Lden -

CARTA

Anexo III - Carta 3.1 - C

ESCALA

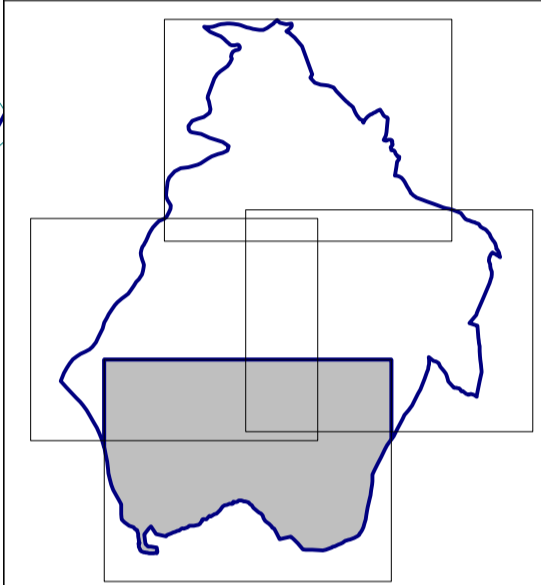
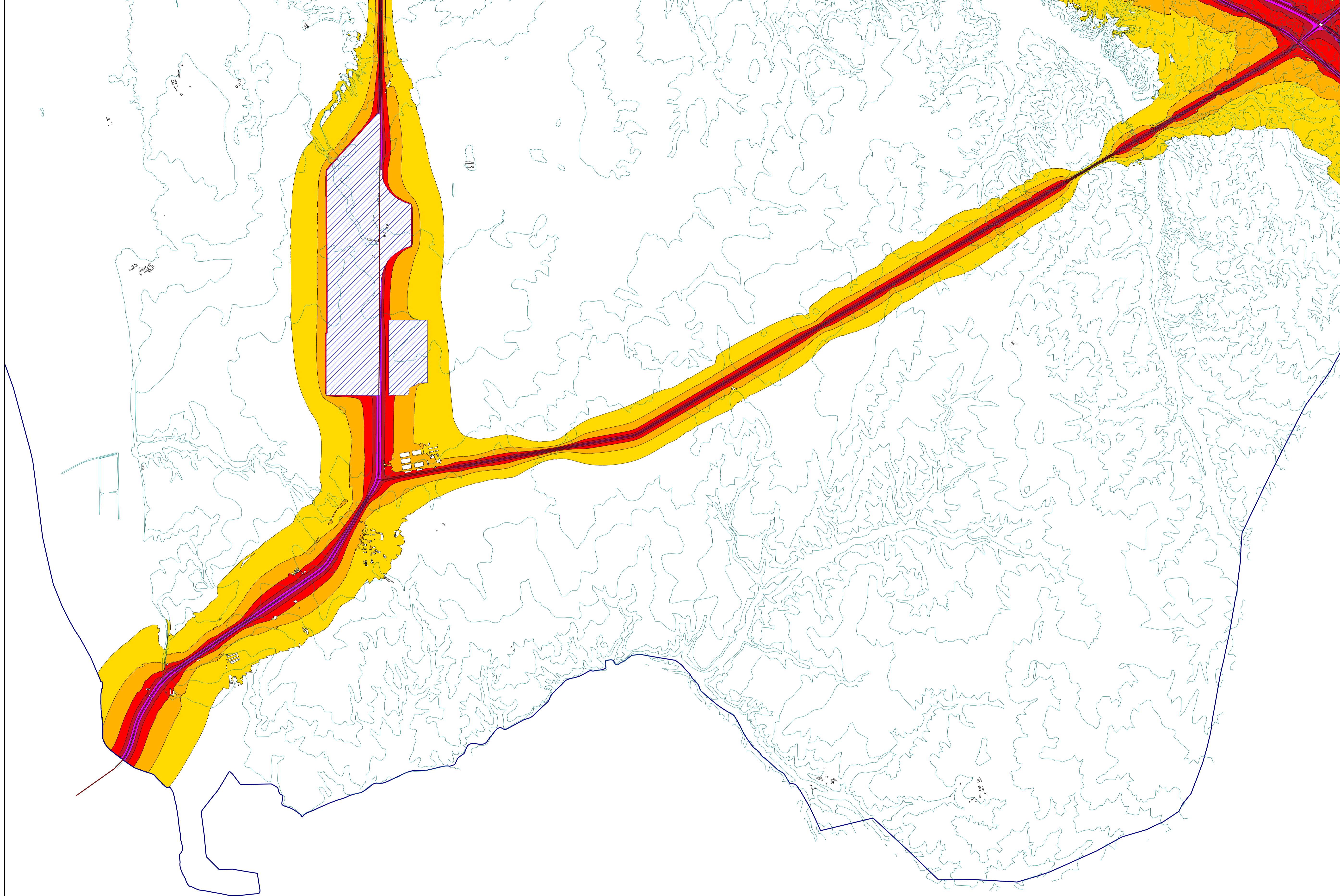
1/25 000

DATA

Abril 2013

REFERENCIA

09_102_MRP02_REV01



Dados de tráfego da A10 e A13 relativos ao ano de 2008. Restantes dados de tráfego relativos ao ano de 2004.

ESCALA DE CORES Lden - dB(A)
APA, 2007

- > 50.0 dBA
- > 55.0 dBA
- > 60.0 dBA
- > 65.0 dBA
- > 70.0 dBA

MÉTODO DE CÁLCULO
NMPB96 e XP S 31-133
NP4361-2 (ISO 9613)

- LEGENDA
- Edifícios
 - Rodovias
 - Indústrias
 - Limite do Município
 - Curvas de Nivel

ELABORADO POR
 dBLab

CLIENTE
Câmara Municipal de Benavente

TÍTULO
Mapa de Ruído do Município de Benavente
- Situações Futura -
- Indicador Lden -

CARTA
Anexo III - Carta 3.1 - D

ESCALA
1/25 000

DATA	REFERENCIA
Abril 2013	09_102_MRP02_REV01