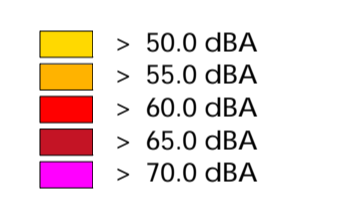


Dados de tráfego da A10 e A13 relativos ao ano de 2008. Restantes dados de tráfego relativos ao ano de 2004.

ESCALA DE CORES Lden - dB(A)
APA, 2007



MÉTODO DE CÁLCULO
NMPB96 e XP S 31-133
NP4361-2 (ISO 9613)

- LEGENDA
- Edifícios
 - Rodovias
 - Indústrias
 - Limite do Município
 - Ponto de Validação
 - Curvas de Nivel

ELABORADO POR

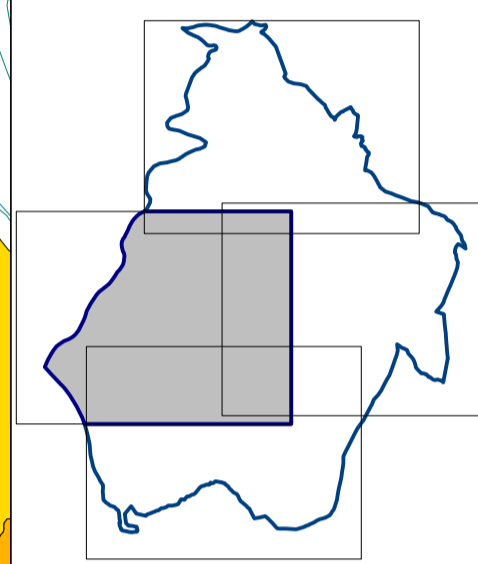
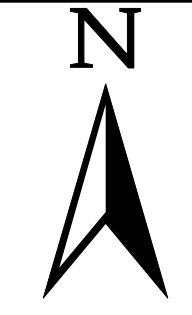
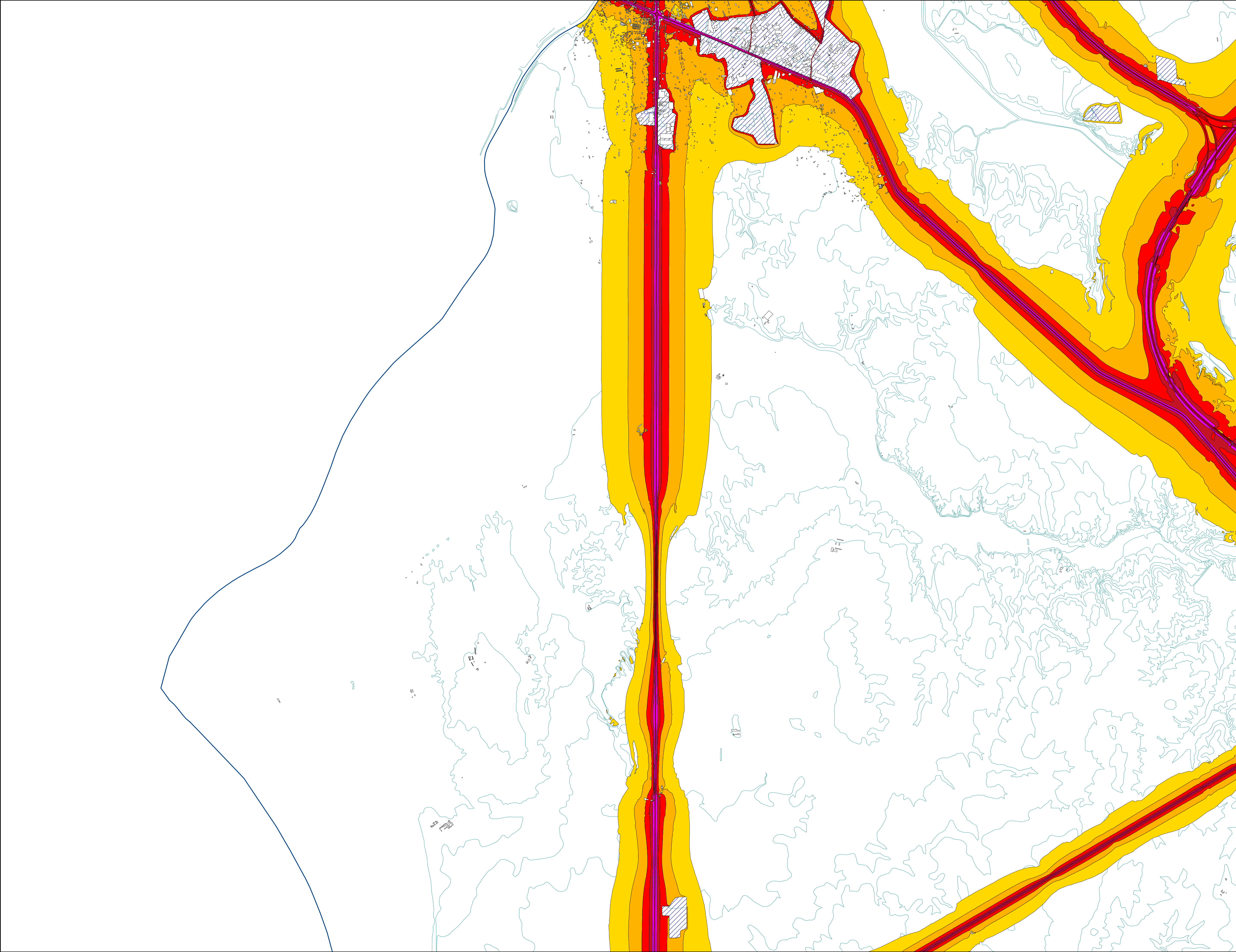
CLIENTE
Câmara Municipal de Benavente

TÍTULO
Mapa de Ruído do Município de Benavente
= Situações Actual e Futura =
- Indicador Lden -

CARTA
Anexo II - Carta 2.1 - A

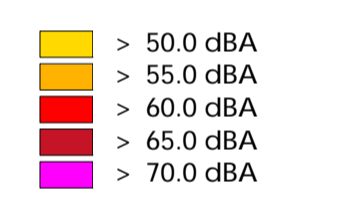
ESCALA
1/25 000

DATA	REFERÊNCIA
Fevereiro 2013	09_102_MRP01



Dados de tráfego da A10 e A13
relativos ao ano de 2008.
Restantes dados de tráfego
relativos ao ano de 2004.

ESCALA DE CORES Lden - dB(A)
APA, 2007



MÉTODO DE CÁLCULO
NMPB96 e XP S 31-133
NP4361-2 (ISO 9613)

- LEGENDA
- Edifícios
 - Rodovias
 - Indústrias
 - Limite do Município
 - Ponto de Validação
 - Curvas de Nível

ELABORADO POR
 dBLab

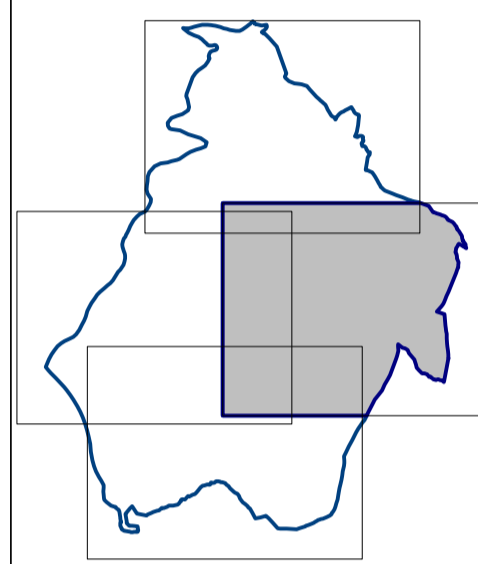
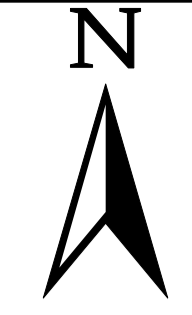
CLIENTE
Câmara Municipal de Benavente

TÍTULO
Mapa de Ruído do Município de Benavente
= Situações Actual e Futura =
- Indicador Lden -

CARTA
Anexo II - Carta 2.1 - B

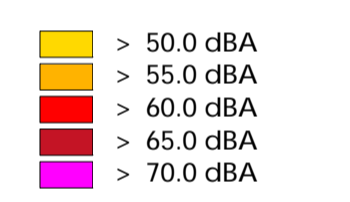
ESCALA
1/25 000

DATA	REFERÊNCIA
Fevereiro 2013	09_102_MRP01



Dados de tráfego da A10 e A13
relativos ao ano de 2008.
Restantes dados de tráfego
relativos ao ano de 2004.

ESCALA DE CORES Lden - dB(A)
APA, 2007



MÉTODO DE CÁLCULO

NMPB96 e XP S 31-133
NP4361-2 (ISO 9613)

LEGENDA

-  Edifícios
-  Rodovias
-  Indústrias
-  Limite do Município
-  Ponto de Validação
-  Curvas de Nivel

ELABORADO POR



CLIENTE

Câmara Municipal de Benavente

TÍTULO

Mapa de Ruido do Município de Benavente
= Situações Actual e Futura =
- Indicador Lden -

CARTA

Anexo II - Carta 2.1 - C

ESCALA

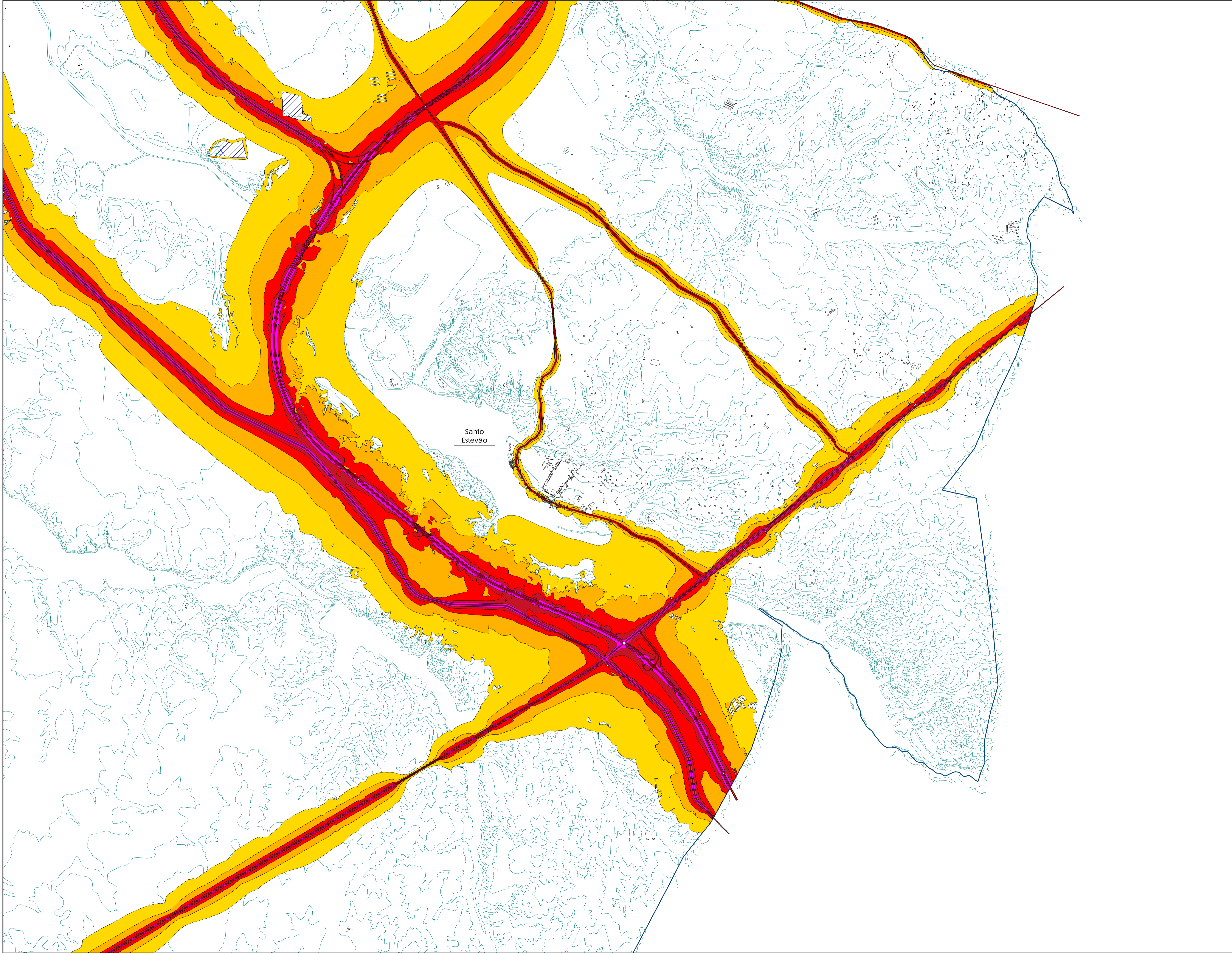
1/25 000

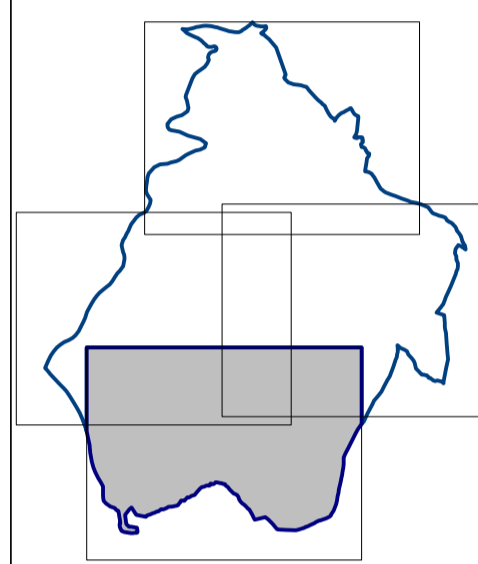
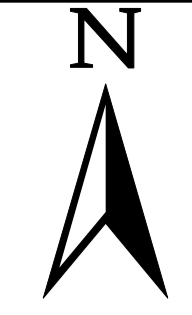
DATA

Fevereiro 2013

REFERÊNCIA

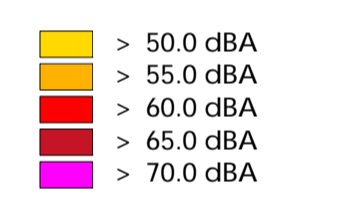
09_102_MRP01





Dados de tráfego da A10 e A13
relativos ao ano de 2008.
Restantes dados de tráfego
relativos ao ano de 2004.

ESCALA DE CORES Lden - dB(A)
APA, 2007



MÉTODO DE CÁLCULO

NMPB96 e XP S 31-133
NP4361-2 (ISO 9613)

LEGENDA

-  Edifícios
-  Rodovias
-  Indústrias
-  Limite do Município
-  Ponto de Validação
-  Curvas de Nível

ELABORADO POR



CLIENTE

Câmara Municipal de Benavente

TÍTULO

Mapa de Ruído do Município de Benavente
= Situações Actual e Futura =

- Indicador Lden -

CARTA

Anexo II - Carta 2.1 - D

ESCALA

1/25 000

DATA	REFERÊNCIA
Fevereiro 2013	09_102_MRP01

