

REQUALIFICAÇÃO DO  
MUSEU MUNICIPAL  
DR. ANTÓNIO GABRIEL  
FERREIRA LOURENÇO





REQUALIFICAÇÃO DO  
MUSEU MUNICIPAL  
DR. ANTÓNIO GABRIEL  
FERREIRA LOURENÇO

## INTRODUÇÃO

O largo território de Benavente acolhe múltiplas atividades, múltiplos costumes, múltiplas maneiras de saber e fazer. Múltiplo é também o espólio, que pode variar, nos extremos, da delicada e rica recolha paroquial do século XVIII, ao forte e elegante arado, desde sempre utilizado para rasgar estes campos, da meia de pinha que continua a cobrir os artelhos dos campinos à fina rede da nassa dos pescadores, das brutas balas das Guerras Peninsulares aos instrumentos de ensino da Geometria usados durante quase todo o século XX. Sem esquecer as caixas de areia, cientificamente recolhidas das fendas criadas pelo arrasador sismo de 1909.



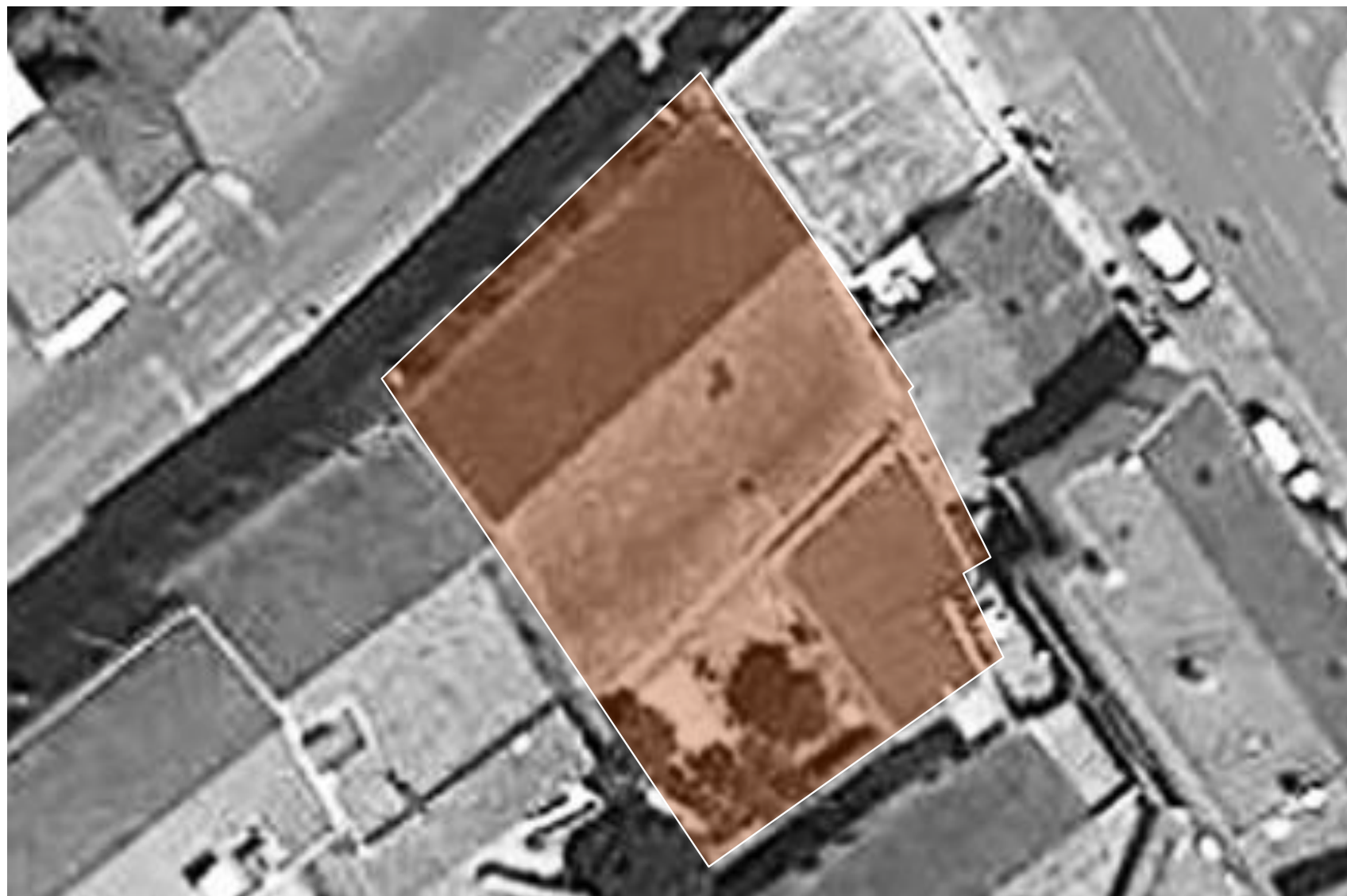
REQUALIFICAÇÃO DO  
MUSEU MUNICIPAL  
DR. ANTÓNIO GABRIEL  
FERREIRA LOURENÇO



LOCALIZAÇÃO: RUA LUIS DE CAMÕES - BENAVENTE



REQUALIFICAÇÃO DO  
MUSEU MUNICIPAL  
DR. ANTÓNIO GABRIEL  
FERREIRA LOURENÇO





REQUALIFICAÇÃO DO  
MUSEU MUNICIPAL  
DR. ANTÓNIO GABRIEL  
FERREIRA LOURENÇO

## SITUAÇÃO EXISTENTE

O lote apresenta-se como um quadrilátero irregular, mais profundo que largo, ocupando a fachada principal a estrema orientada a Norte, que faz frente para a Rua Luís de Camões.

A Sul, a estrema tardoz delimita o lote para um pequeno arruamento que confere acesso a um conjunto de pequenas edificações, com a serventia a ser realizada por um acesso localizado no edifício contíguo a Poente.

Com uma profundidade entre os 26 e os 30 m uma largura entre os 16 e os 20 m, o lote apresenta uma área total de 538,0 m<sup>2</sup>





REQUALIFICAÇÃO DO  
MUSEU MUNICIPAL  
DR. ANTÓNIO GABRIEL  
FERREIRA LOURENÇO

## SITUAÇÃO EXISTENTE

O edifício acolhe a memória de Benavente, repositório dos objetos e das ideias que tornam este território em algo específico, único e irrepetível.

A atual estrutura :

- já não comporta o seu próprio acervo em perfeitas condições de conservação;
- já não proporciona acesso e estudo, compatíveis com os modernos requisitos;
- já não proporciona aos seus trabalhadores as condições necessárias para um melhor trabalho
- já não proporciona aos visitantes um melhor processo de aquisição de conhecimento, fundamentais na justificação da existência de uma estrutura museológica dos nossos tempos.



REQUALIFICAÇÃO DO  
MUSEU MUNICIPAL  
DR. ANTÓNIO GABRIEL  
FERREIRA LOURENÇO

## OPÇÕES

A obrigatoriedade de manutenção integral do alçado principal, a Norte, fronteiro à Rua Luís de Camões.

A presente proposta resulta na manutenção de uma parte fortemente identitária do edifício existente e da sua relação com a Rua Luís de Camões.

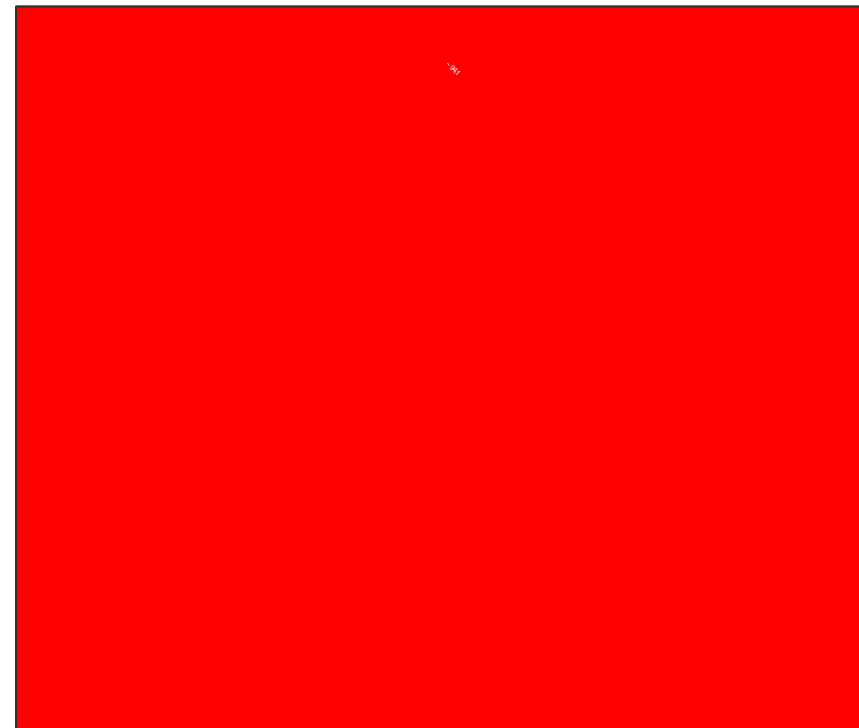
A necessidade de manutenção desta preexistência implicou, por questões de segurança, a renúncia à execução de uma área de cave inicialmente prevista no programa arquitetónico.



REQUALIFICAÇÃO DO  
MUSEU MUNICIPAL  
DR. ANTÓNIO GABRIEL  
FERREIRA LOURENÇO

## OPÇÕES

Optou-se pela ocupação integral da área do lote ao nível térreo, com uma redução progressiva da área de construção por piso, em que o primeiro piso apresenta uma área de construção correspondente a  $\frac{2}{3}$  do lote e o último uma área correspondente a cerca de  $\frac{1}{3}$ .





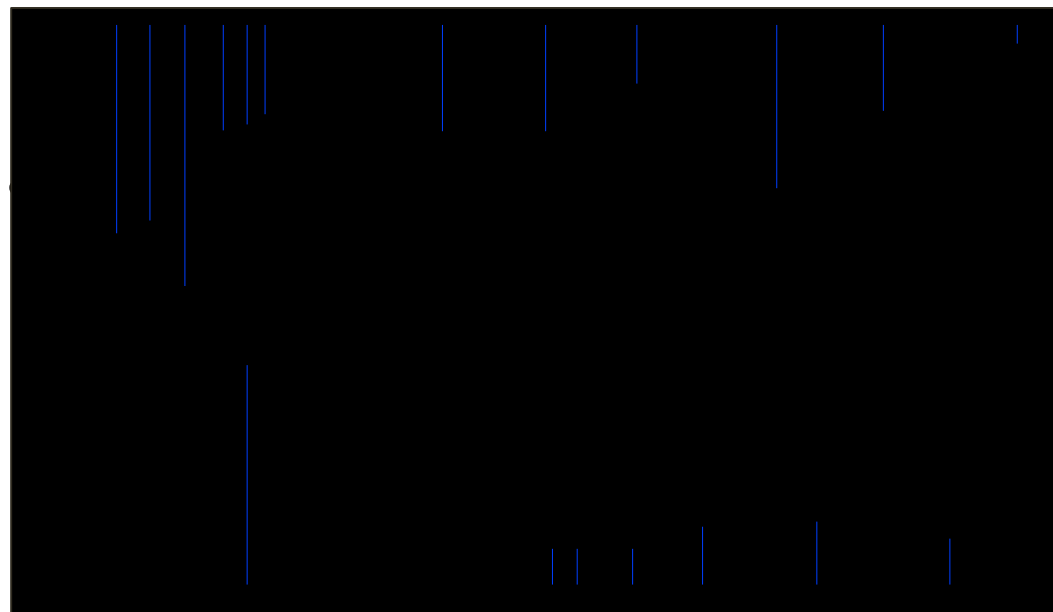


REQUALIFICAÇÃO DO  
MUSEU MUNICIPAL  
DR. ANTÓNIO GABRIEL  
FERREIRA LOURENÇO

## O ALÇADO NORTE

O plano de fachada deverá ser integralmente mantido em todos os seus elementos: Os cunhais de pedra laterais, o solo e o limite superior da cimalha de bordadura, tendo-se como limite de intervenção neste plano, a remoção do beirado de telha de meia-cana.

Todas as cantarias presentes neste plano de fachada serão tratadas, através de escovagem manual abrasiva e posterior limpeza com jato de elevada pressão.





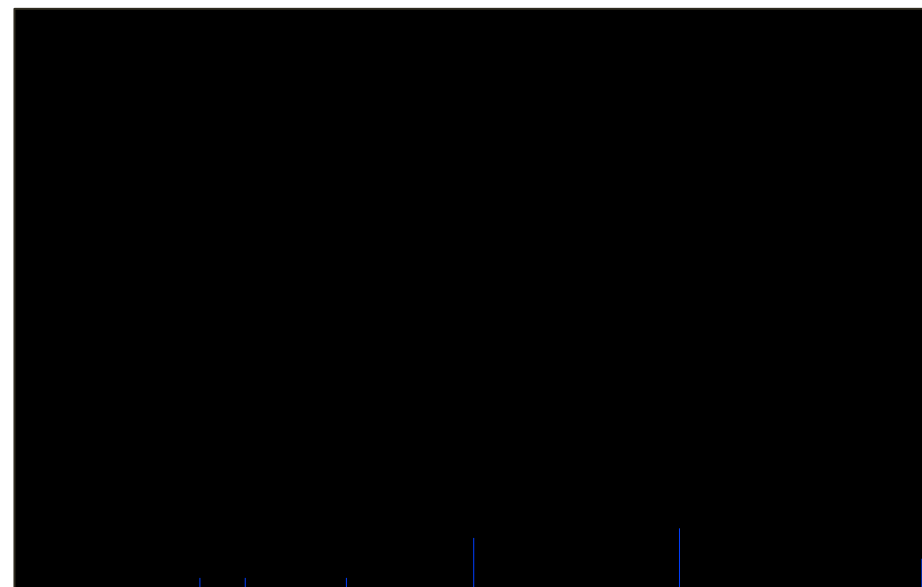
REQUALIFICAÇÃO DO  
MUSEU MUNICIPAL  
DR. ANTÓNIO GABRIEL  
FERREIRA LOURENÇO

## O ALÇADO NORTE

Será feita a manutenção do Portão de Madeira que será removido e sujeito a um processo de restauro.

Os restantes vãos, serão removidos e substituídos por elementos móveis ou fixos, em caixilhos metálicos, de desenho linear e com pouco impacto visual.

As ferragens presentes nas guarnições das varandas, vão sofrer um processo de tratamento "in situ", com remoção de tintas/membranas existentes e substituição dos elementos passa-mãos.



## O PISO TÉRREO | ORGANIZAÇÃO GLOBAL



REQUALIFICAÇÃO DO  
MUSEU MUNICIPAL  
DR. ANTÓNIO GABRIEL  
FERREIRA LOURENÇO





REQUALIFICAÇÃO DO  
MUSEU MUNICIPAL  
DR. ANTÓNIO GABRIEL  
FERREIRA LOURENÇO

## O ESPAÇO INTERCALAR DA CAFETARIA/COPA E ESPLANADA - "LOUNGE"

Para este espaço intercalar, propõe-se a criação de um espaço de Cafetaria/Copa e Esplanada, entendidos estes como serviços de suporte e apoio ao Museu, mas também como espaços autónomos, que proporcionam adicionalmente uma barreira funcional, visual, térmica e acústica entre a Rua e o espaço operacional do Museu.

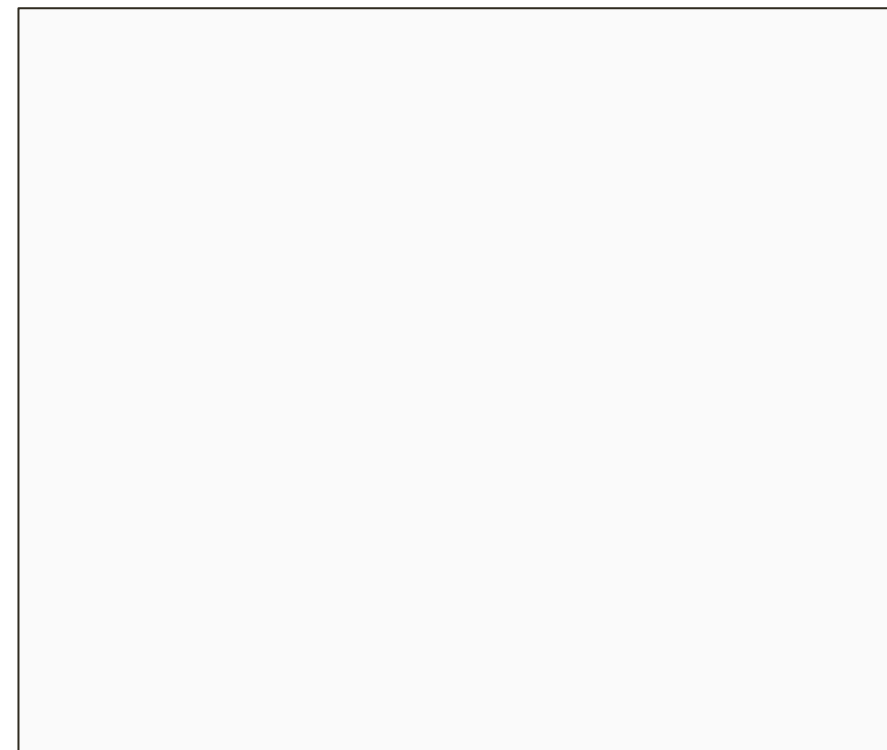


REQUALIFICAÇÃO DO  
MUSEU MUNICIPAL  
DR. ANTÓNIO GABRIEL  
FERREIRA LOURENÇO

## O ÁTRIO PRINCIPAL

O Átrio Principal constitui-se como uma área fulcral do Museu, capacitado para acomodar um conjunto de funções centrais à operacionalização da estrutura museológica e dele irradiando todos os acessos às restantes valências.

Acomodará o Atendimento/  
Bengaleiro, Montra Expositiva,  
área de Estadia de Visitantes,  
e principalmente de Acolhimento do  
Público.



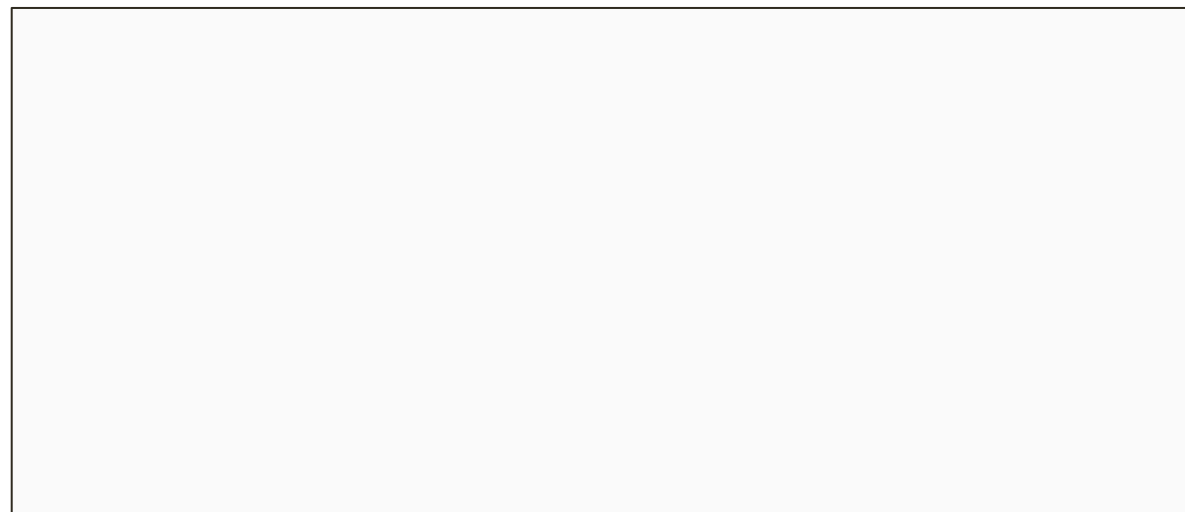


REQUALIFICAÇÃO DO  
MUSEU MUNICIPAL  
DR. ANTÓNIO GABRIEL  
FERREIRA LOURENÇO

## EXPOSIÇÃO PERMANENTE

O Espaço da Exposição Permanente é definido por uma diferenciação das cotas do pavimento, de forma a demarcar e distinguir as funções presentes daquelas dos espaços que lhe são contíguos.

Com acesso rampeado sob a escada de acesso ao piso superior, terá a capacidade de albergar uma área expositiva reservada, onde o foco será a informação sobre o território concelhio.



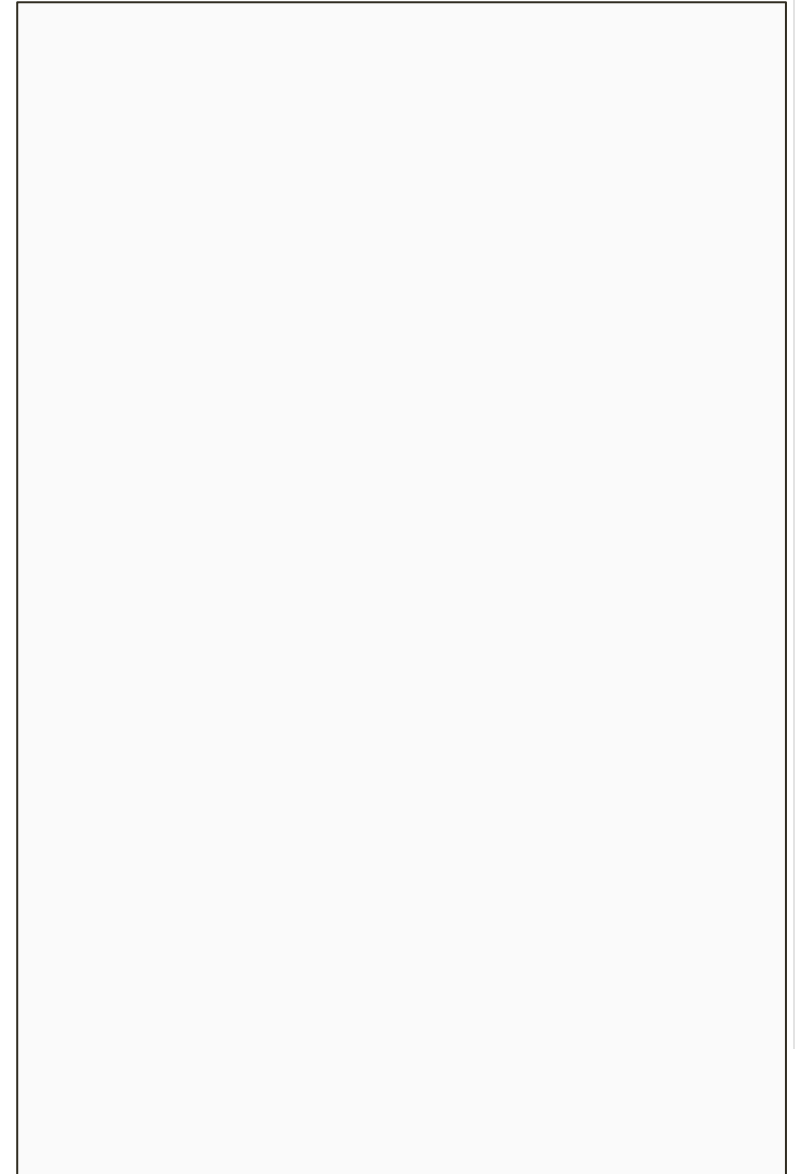
## AS RESERVAS | RESERVA ESPECÍFICA 1 | LABORATÓRIO DE RESTAURO



REQUALIFICAÇÃO DO  
MUSEU MUNICIPAL  
DR. ANTÓNIO GABRIEL  
FERREIRA LOURENÇO

Das principais valências que esta estrutura museológica tem para oferecer ao visitante.

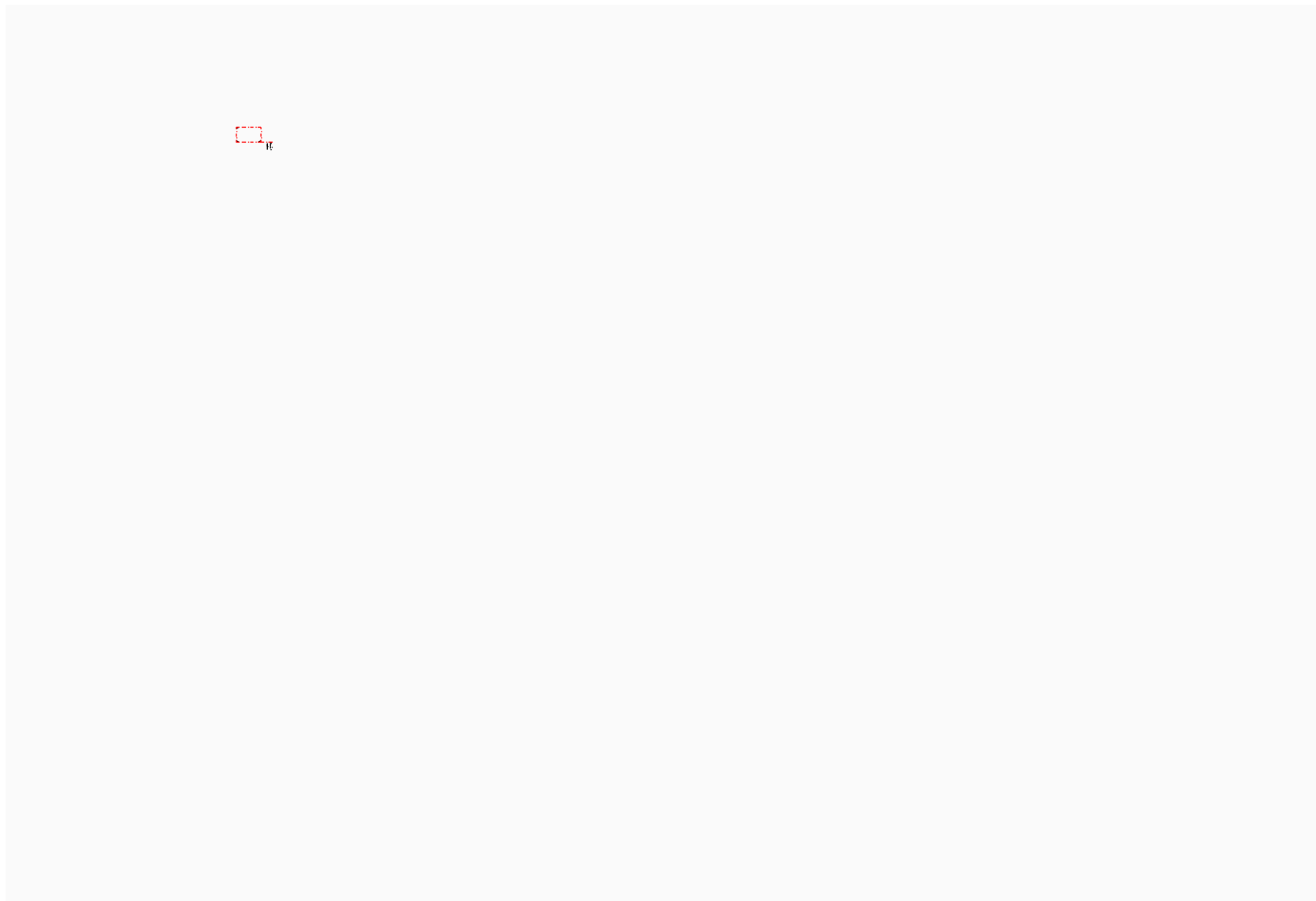
O acervo, variado e múltiplo, torna-se um espaço totalmente visitável, onde as diversas coleções estarão expostas ao contacto com o visitante, num procedimento controlado, mas suficientemente aberto para ser entendido como mais um espaço de fruição cultural.





REQUALIFICAÇÃO DO  
MUSEU MUNICIPAL  
DR. ANTÓNIO GABRIEL  
FERREIRA LOURENÇO

## O PRIMEIRO PISO | ORGANIZAÇÃO GLOBAL







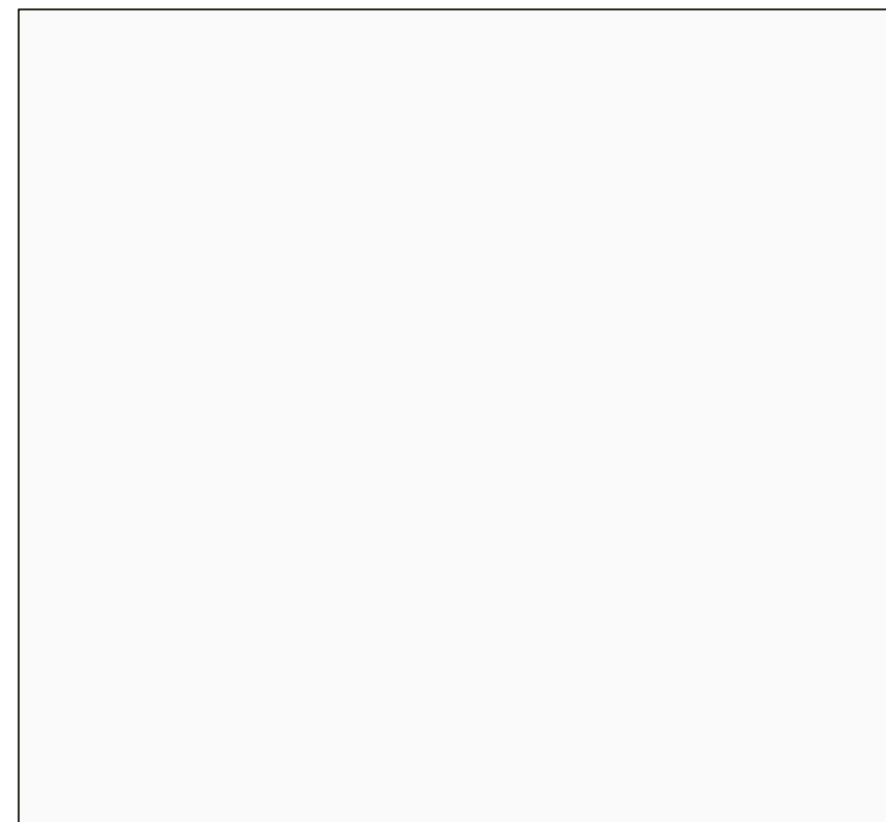
REQUALIFICAÇÃO DO  
MUSEU MUNICIPAL  
DR. ANTÓNIO GABRIEL  
FERREIRA LOURENÇO

## SALA DE EXPOSIÇÕES TEMPORÁRIAS

Constitui como o maior espaço expositivo do novo Museu, garante a criação da maior quantidade de planos de exposição possível.

## A PINACOTECA | RESERVA ESPECÍFICA

Justifica-se pela especificidade dos elementos pictóricos e fotográficos que se pretendem preservar e expor. Prevê-se que este espaço venha igualmente a acolher outras coleções existentes, constituídas maioritariamente por elementos escultóricos.





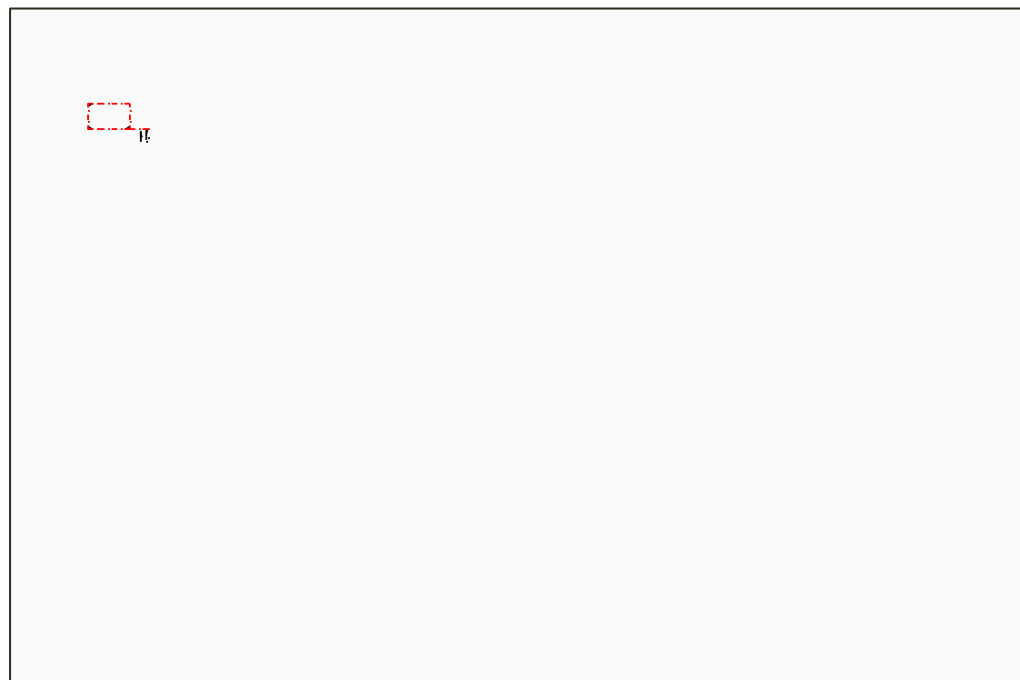
REQUALIFICAÇÃO DO  
MUSEU MUNICIPAL  
DR. ANTÓNIO GABRIEL  
FERREIRA LOURENÇO

## A SALA MULTIUSOS

Com capacidade de acolher grupos escolares para atividades integradas no projeto de Serviço Educativo.

Possibilidade de utilização deste espaço como suporte de espetáculos de características variadas e variáveis, serão instalados sistemas de áudio e vídeo, teia de iluminação e estrutura cénica de panejamentos e palco.

Este espaço constitui-se assim como uma área multimodal, podendo acolher atividades bastante diversas na sua natureza.





REQUALIFICAÇÃO DO  
MUSEU MUNICIPAL  
DR. ANTÓNIO GABRIEL  
FERREIRA LOURENÇO

## O PÁTIO

tem como principal função o acolhimento e desenvolvimento de atividades de dinamização e disseminação de conhecimento e cultura, vocacionados tanto para um público mais jovem, como, pontualmente, para um público mais diversificado e heterogéneo. Servirá de espaço complementar às atividades que decorrerão na Sala Multiusos, entendida esta como palco performativo, funcionando como área de plateia nos espetáculos que possam vir a ocorrer no Museu.



## O SEGUNDO PISO | ORGANIZAÇÃO GLOBAL



REQUALIFICAÇÃO DO  
MUSEU MUNICIPAL  
DR. ANTÓNIO GABRIEL  
FERREIRA LOURENÇO



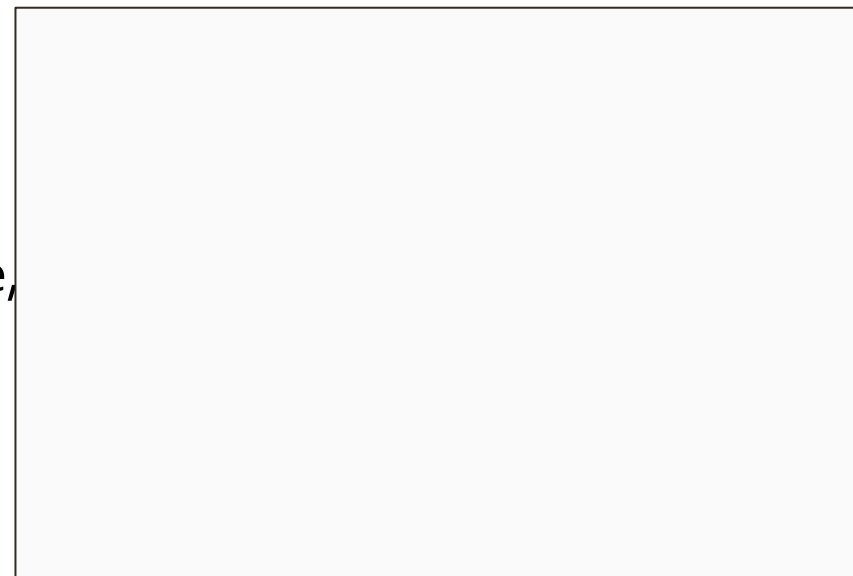


REQUALIFICAÇÃO DO  
MUSEU MUNICIPAL  
DR. ANTÓNIO GABRIEL  
FERREIRA LOURENÇO

## AS ÁREAS DE CIRCULAÇÃO, A ESCADA DE CARACOL E O ASCENSOR

Gira em redor do corpo cilíndrico da Escada de Caracol e de um amplo corredor de ligação. Distribuindo diretamente para todos os restantes espaços, separados por planos de vidro, permitem uma leitura instantânea e uma perceção de uma zona bastante ampla.

Esta área central poderá servir de ponto de espera para participantes em reuniões de trabalho ou, inclusivamente, de trabalho.



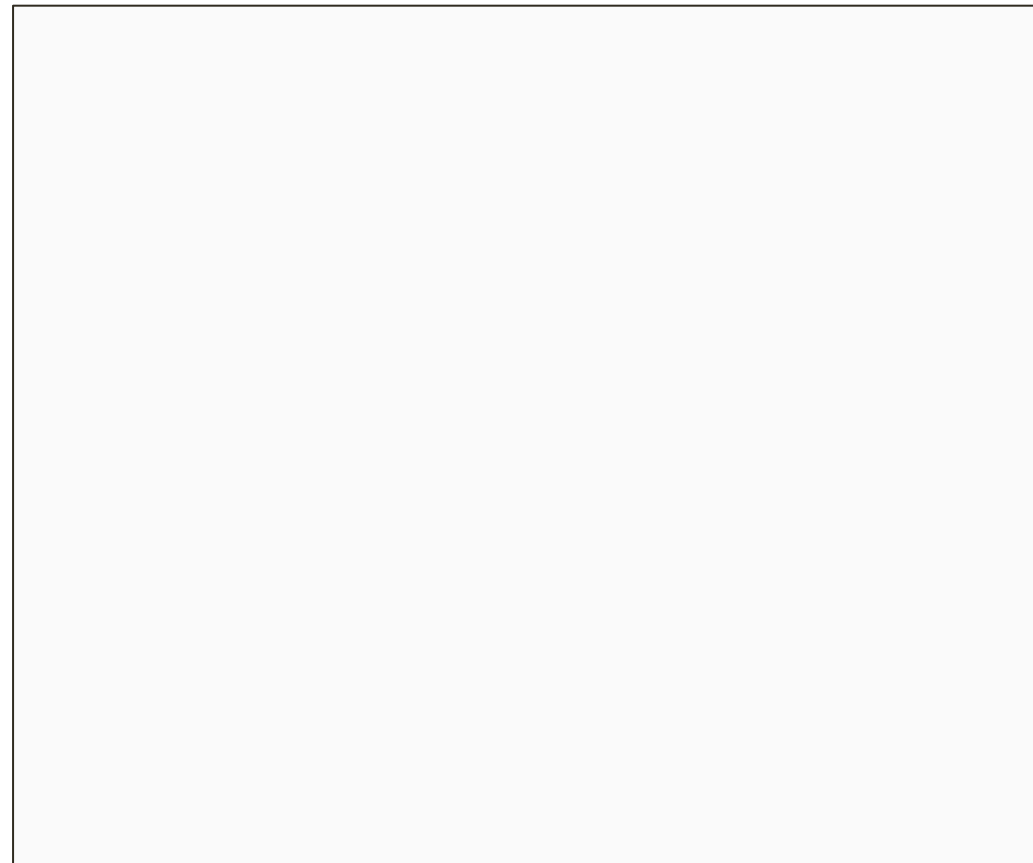


REQUALIFICAÇÃO DO  
MUSEU MUNICIPAL  
DR. ANTÓNIO GABRIEL  
FERREIRA LOURENÇO

## OS GABINETES DE TRABALHO E SALA DE REUNIÕES

Nos quatro Gabinetes de Trabalho localizados ao redor desse núcleo e visualmente interligados, está prevista a criação de um mínimo de seis e um máximo de oito postos de trabalho individuais.

Cada um destes gabinetes terá saída independente para o Terraço e completo controlo visual dos acessos a este piso, por Ascensor ou através da Escada em Caracol.





REQUALIFICAÇÃO DO  
MUSEU MUNICIPAL  
DR. ANTÓNIO GABRIEL  
FERREIRA LOURENÇO

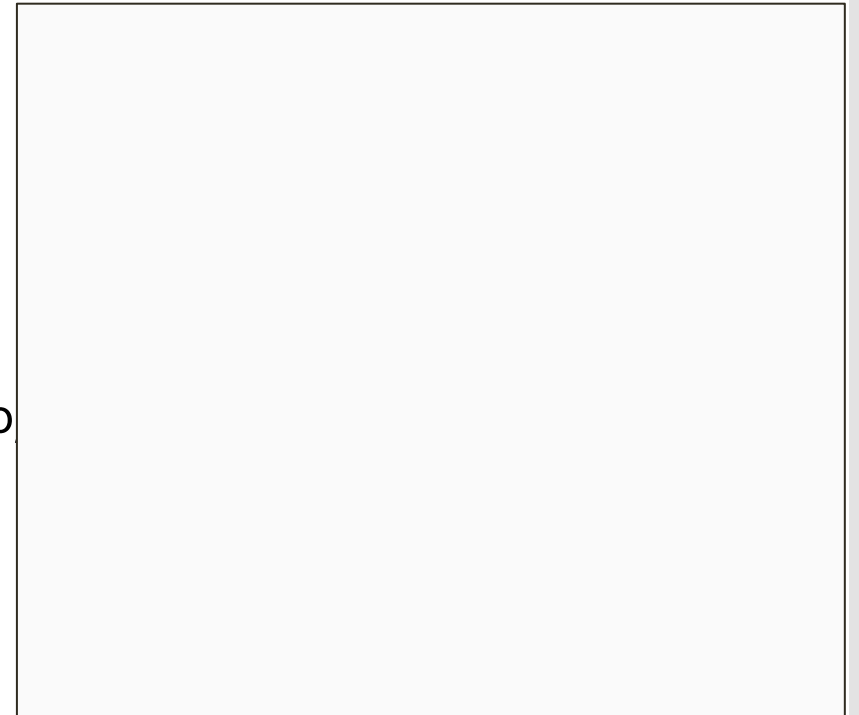
## O CENTRO DE DOCUMENTAÇÃO E INVESTIGAÇÃO

Tem como principal função acolher investigadores, proporcionando-lhes um espaço de trabalho com acesso direto ao vasto espólio documental que ali se encontrará depositado ou, a outro espólio depositado noutra parte do

Museu, facilmente acessível desde aqui.

A partir deste espaço, dotado de ampla visibilidade e capacidade de iluminação natural, poderá, para fins de manutenção aceder-se a uma plataforma ajardinada, que constitui a cobertura da Sala

Multiusos.





REQUALIFICAÇÃO DO  
MUSEU MUNICIPAL  
DR. ANTÓNIO GABRIEL  
FERREIRA LOURENÇO

## A COPA

A Copa funcionará essencialmente no apoio diário à elaboração e consumo de refeições dos trabalhadores deste espaço museológico.

Dotada de todas as funcionalidades e equipamentos presentes numa copa de apoio, nomeadamente placa indutora, exaustor, frigorífico, lava-louças.

## A CASA DAS MÁQUINAS - ÁREA TÉCNICA 2

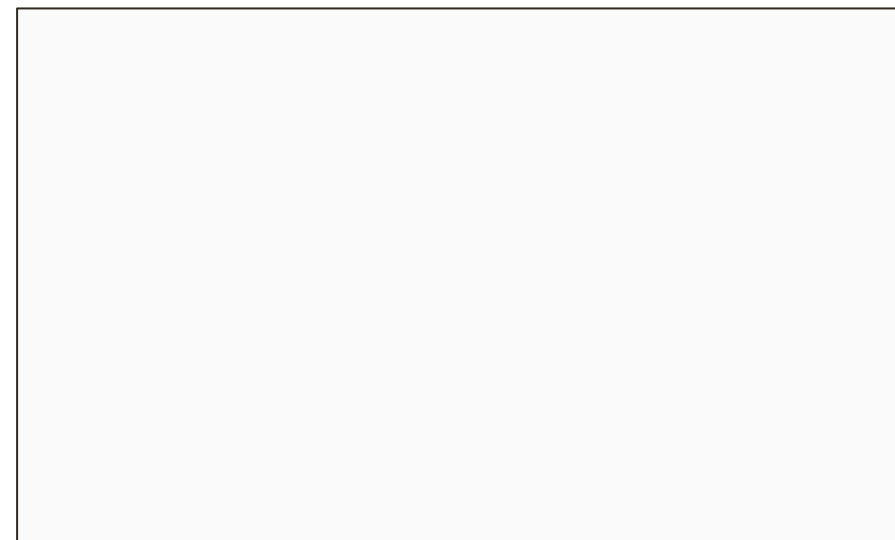
Destina-se a albergar toda a maquinaria

e equipamento relacionados com os

sistemas AVAC e de produção

fotovoltaica de energia, este último

a implementar futuramente.

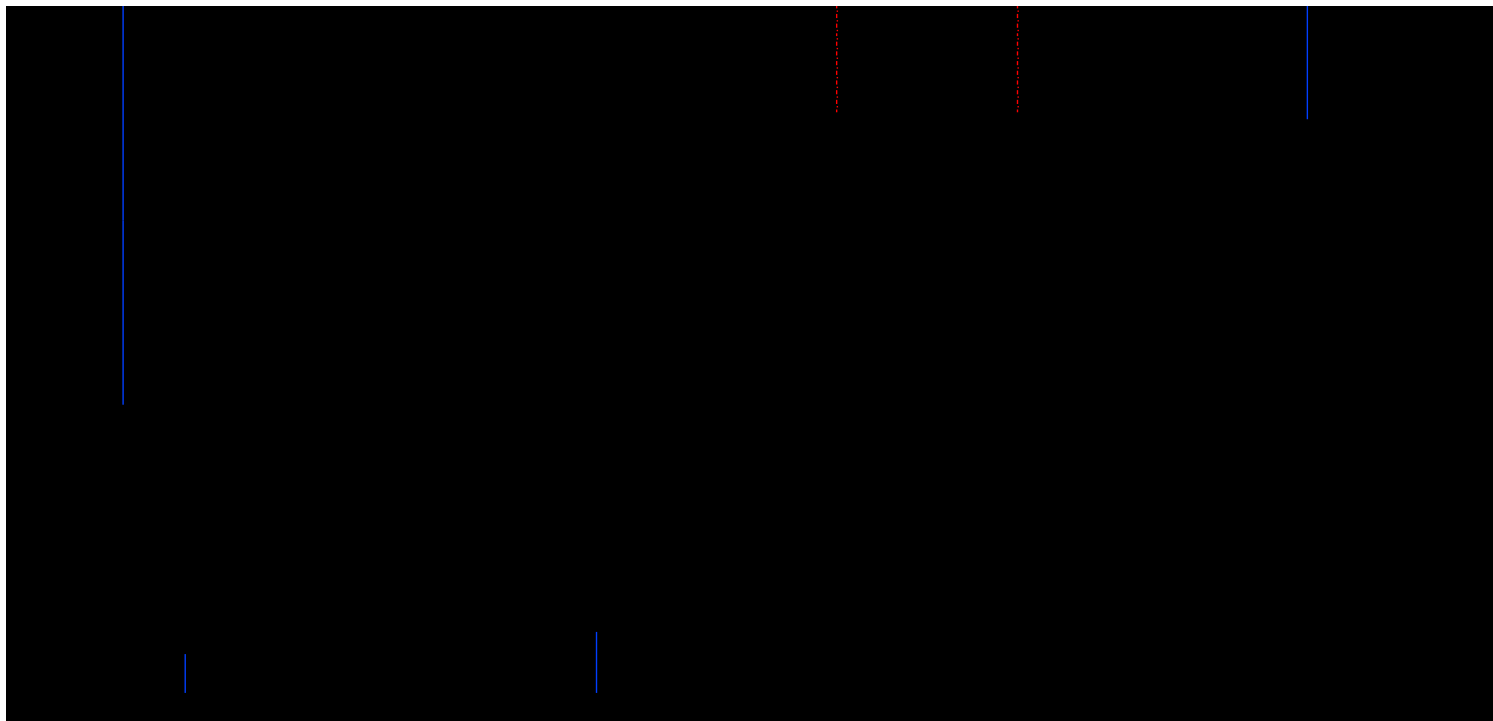
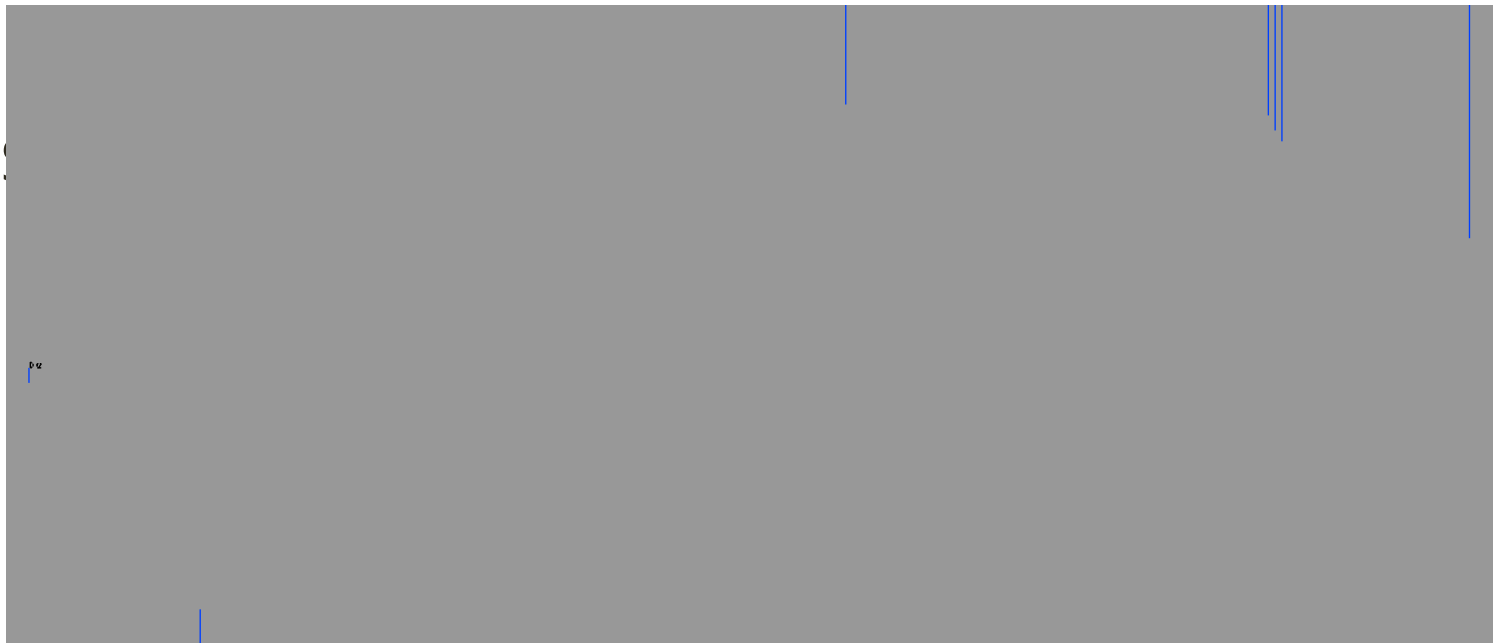






REQUALIFICAÇÃO DO  
MUSEU MUNICIPAL  
DR. ANTÓNIO GABRIEL  
FERREIRA LOURENÇO

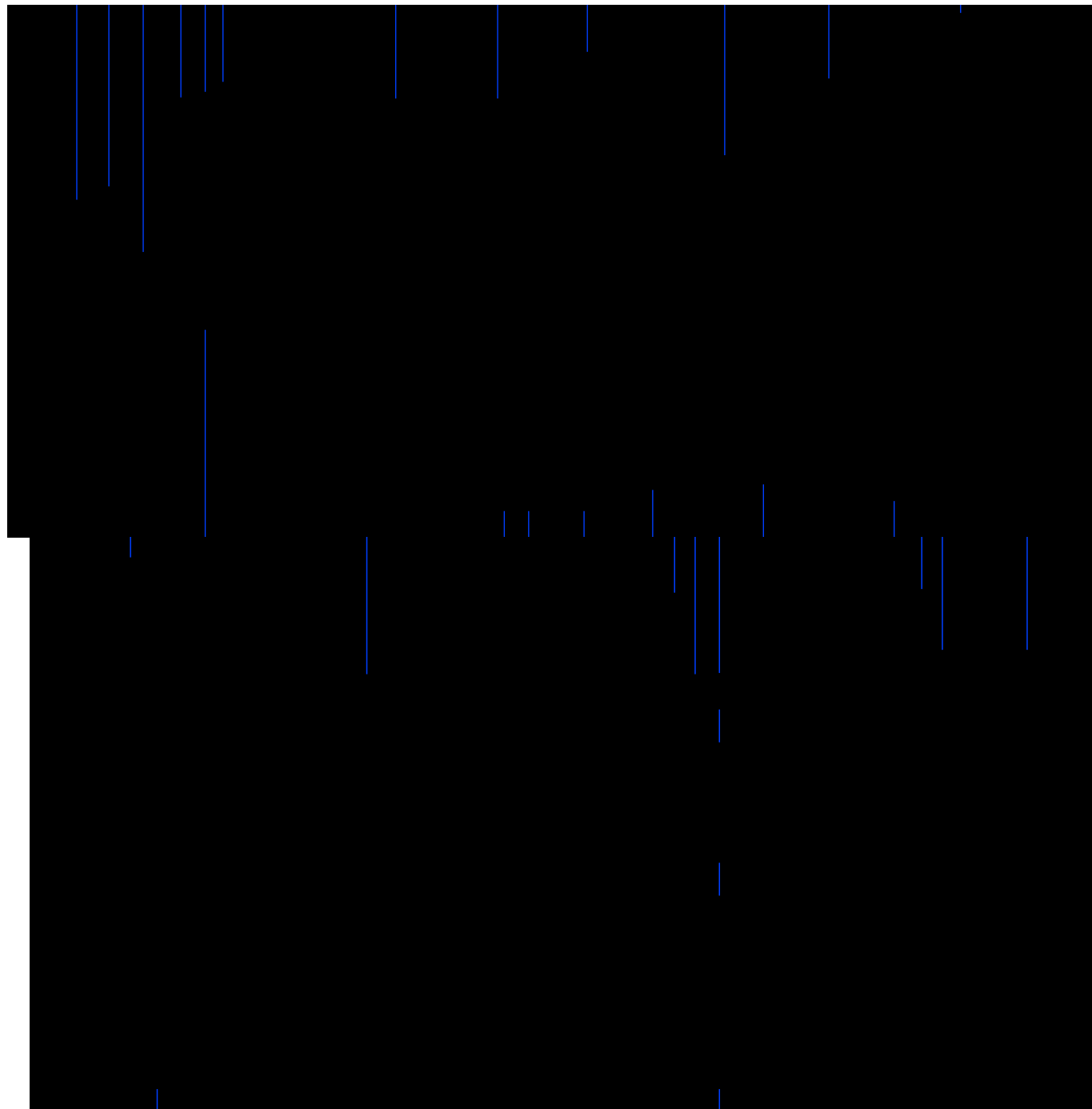
CORTE



# ALÇADOS



REQUALIFICAÇÃO DO  
MUSEU MUNICIPAL  
DR. ANTÓNIO GABRIEL  
FERREIRA LOURENÇO



## CANTARIAS INTERIORES A MANTER



REQUALIFICAÇÃO DO  
MUSEU MUNICIPAL  
DR. ANTÓNIO GABRIEL  
FERREIRA LOURENÇO

CANTARIAS CT11 / CT12

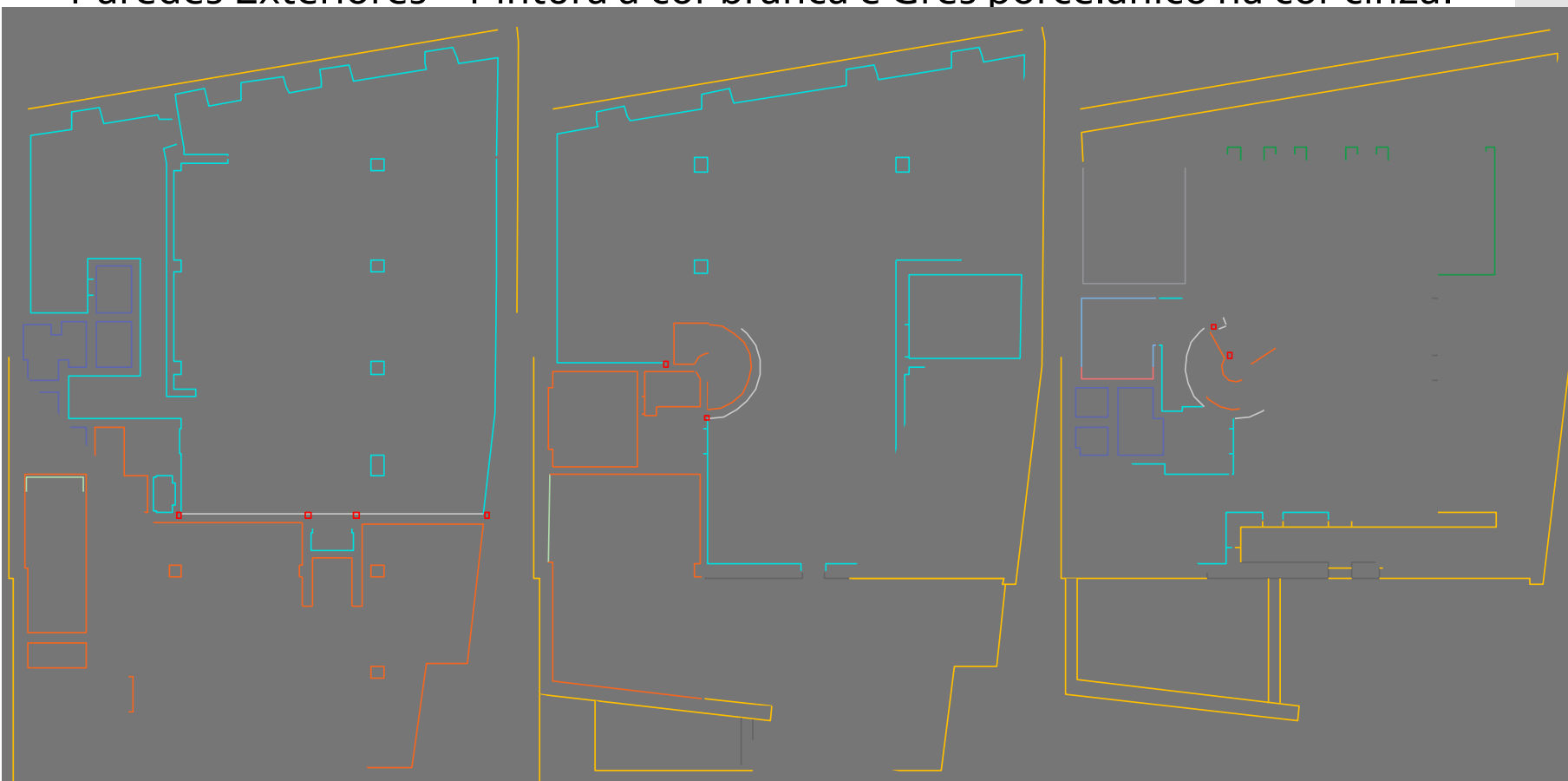
CANTARIA CT13



REQUALIFICAÇÃO DO  
MUSEU MUNICIPAL  
DR. ANTÓNIO GABRIEL  
FERREIRA LOURENÇO

## MATERIAIS| ACABAMENTOS

- Paredes Interiores – Pintura a cor branca, Microcimento, Pedra composta de quatzo e rezina cor branca e cinza e Azulejo de cor branca.
- Paredes Exteriores – Pintura a cor branca e Grês porcelânico na cor cinza.





REQUALIFICAÇÃO DO  
MUSEU MUNICIPAL  
DR. ANTÓNIO GABRIEL  
FERREIRA LOURENÇO

## MATERIAIS| ACABAMENTOS

- Pavimentos Interiores - Mosaico Hidráulico de calçada alternativa branca e preta, Micorcimento, Soalho de madeira maciça Riga, Vinil Cinza Stone, Chapa de aço laminada.
- Escadas revestidas a Madeira Sucupira.
- Soleiras em pedra marmore na cor branco Estremoz e cinza escuro
- Pavimentos Exteriores – Grês porcelânico na cor cinza

# MATERIAIS| ACABAMENTOS

Piso 0



REQUALIFICAÇÃO DO  
MUSEU MUNICIPAL  
DR. ANTÓNIO GABRIEL  
FERREIRA LOURENÇO



# MATERIAIS| ACABAMENTOS

Piso 1



REQUALIFICAÇÃO DO  
MUSEU MUNICIPAL  
DR. ANTÓNIO GABRIEL  
FERREIRA LOURENÇO



# MATERIAIS| ACABAMENTOS

Piso 2



REQUALIFICAÇÃO DO  
MUSEU MUNICIPAL  
DR. ANTÓNIO GABRIEL  
FERREIRA LOURENÇO





## MATERIAIS| ACABAMENTOS

Cobertura – Chapa de zinco



REQUALIFICAÇÃO DO  
MUSEU MUNICIPAL  
DR. ANTÓNIO GABRIEL  
FERREIRA LOURENÇO



## REGISTO FOTOGRÁFICO DO EXISTENTE



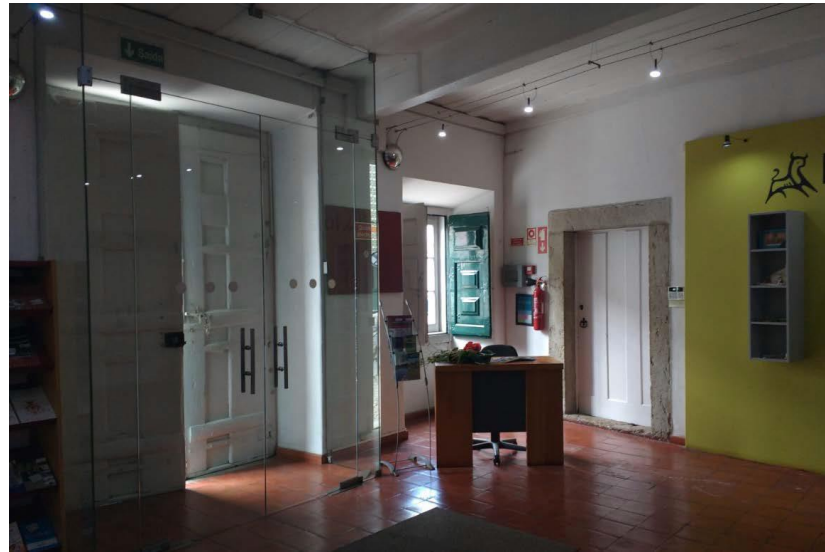
REQUALIFICAÇÃO DO  
MUSEU MUNICIPAL  
DR. ANTÓNIO GABRIEL  
FERREIRA LOURENÇO



## REGISTO FOTOGRÁFICO DO EXISTENTE



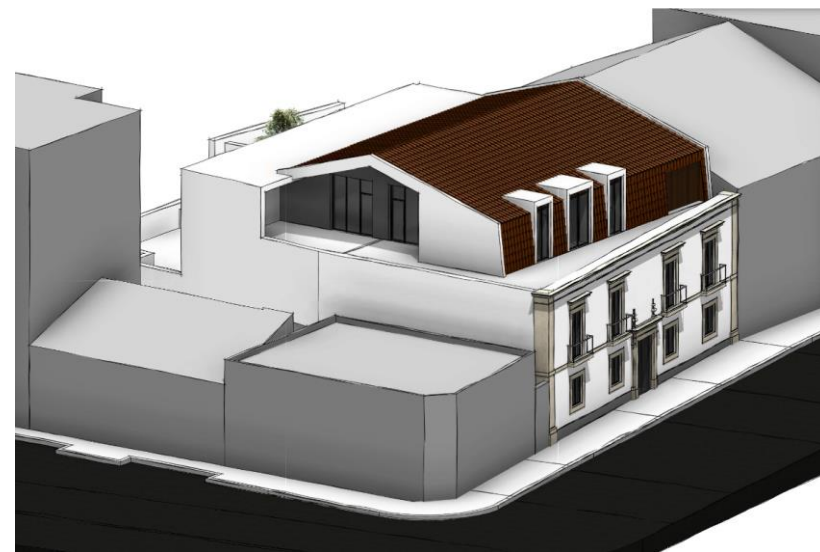
REQUALIFICAÇÃO DO  
MUSEU MUNICIPAL  
DR. ANTÓNIO GABRIEL  
FERREIRA LOURENÇO



## PERSPECTIVAS DA PROPOSTA



REQUALIFICAÇÃO DO  
MUSEU MUNICIPAL  
DR. ANTÓNIO GABRIEL  
FERREIRA LOURENÇO



## PERSPECTIVAS DA PROPOSTA



REQUALIFICAÇÃO DO  
MUSEU MUNICIPAL  
DR. ANTÓNIO GABRIEL  
FERREIRA LOURENÇO





REQUALIFICAÇÃO DO  
MUSEU MUNICIPAL  
DR. ANTÓNIO GABRIEL  
FERREIRA LOURENÇO

## CONCLUSÃO

- Procurou-se conceber um espaço que acolherá uma variedade mais alargada de funções, num horário o mais alargado possível, no sentido de criar o hábito de visitar a estrutura museológica.
- Procurou-se definir uma estrutura expositiva ligada por espaços interdependentes, mas passíveis de serem independentes quando tal for necessário à dinâmica dos conteúdos a expor, garantindo uma elevada fluidez e amplitude de opções museográficas.
- Procurou-se, por fim, criar uma estrutura a todos acessível, que garanta as melhores condições de visitaçã o e de trabalho àqueles que nela viverão.



2684

1

ALVARO  
GONCALVES

1210

1210



REQUALIFICAÇÃO DO  
MUSEU MUNICIPAL  
DR. ANTÓNIO GABRIEL  
FERREIRA LOURENÇO

## DECISÕES CONTRATUAIS

Entidade adjudicatária: Habitâmega – Construções, S.A.

Valor da adjudicação: 1 536 109,67€

Obra Iniciada a 09-09-2020

Prazo de Execução – 540 dias + 730 dias para manutenção

Área Bruta de Construção

- Piso 0 - 532,4 m<sup>2</sup>
- Piso 1 - 424,5 m<sup>2</sup>
- Piso 2 - 241,7 m<sup>2</sup>
- Total - 1.198,6 m<sup>2</sup>

Cofinanciado por:



UNIÃO EUROPEIA

Fundo Europeu  
de Desenvolvimento Regional



REQUALIFICAÇÃO DO  
MUSEU MUNICIPAL  
DR. ANTÓNIO GABRIEL  
FERREIRA LOURENÇO

