

REQUALIFICAÇÃO DE ESPAÇOS  
EXTERIORES

Urbanização Quinta do Portão de Ferro  
Benavente

# LOCALIZAÇÃO

Construída na década de 80, situa-se na zona Sudeste de Benavente. É limitada a Oeste pela Rua Vasco da Gama e a Nordeste pela Rua Álvaro Rodrigues de Azevedo.



REQUALIFICAÇÃO DE ESPAÇOS EXTERIORES  
Urbanização Quinta do Portão de Ferro

# OBJECTIVOS

- Requalificar o espaço exterior, reorganizar as circulações pedonais, dando-lhe características mais aprazíveis de modo a que, quer os moradores da urbanização, quer as pessoas que se encontram de passagem, sintam gosto de estar ou circular no espaço.
- Criar um espaço de destaque para a implantação de um monumento de homenagem aos Bombeiros, com uma peça que se encontra já definida em maquete.

# FOTOS

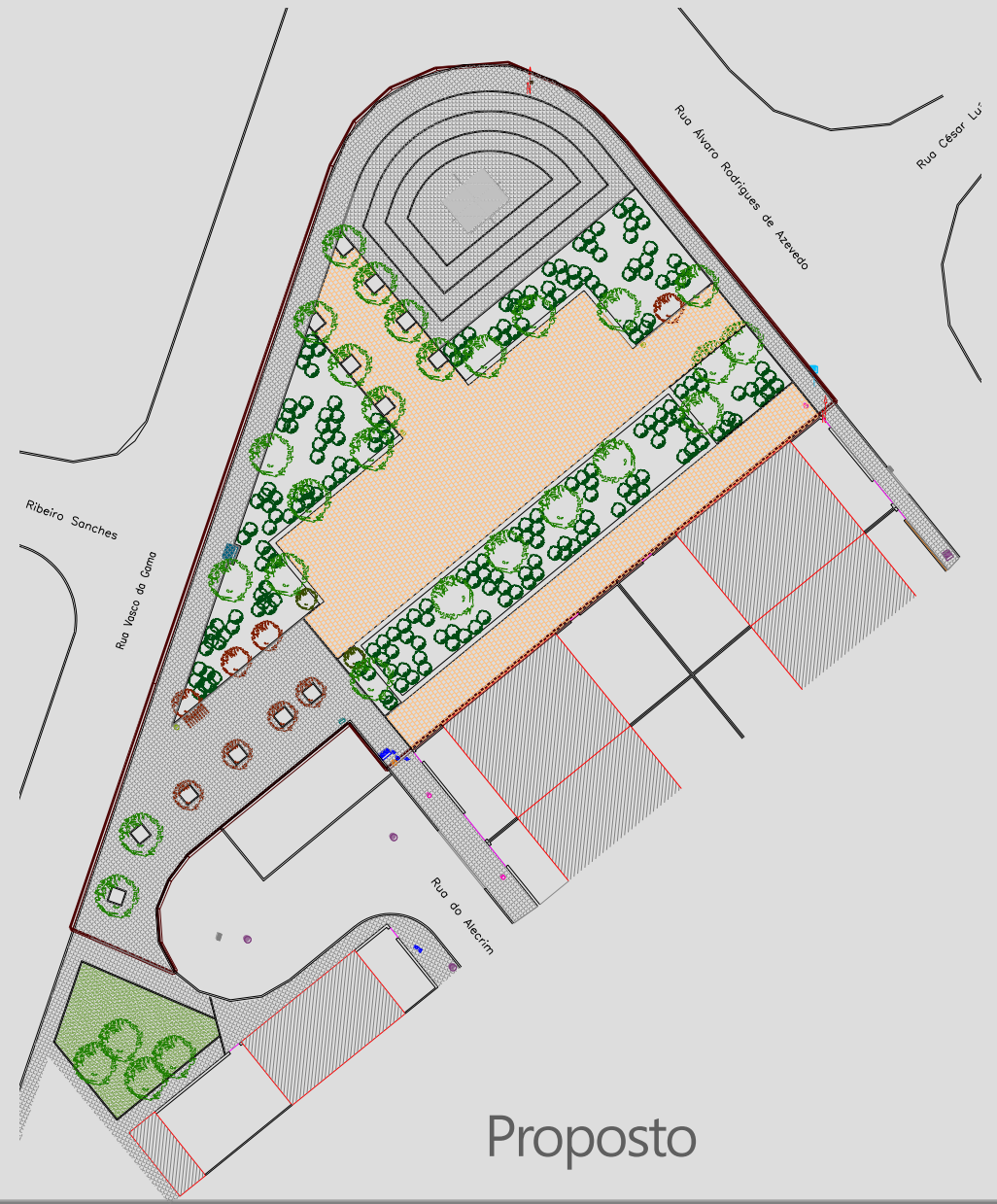
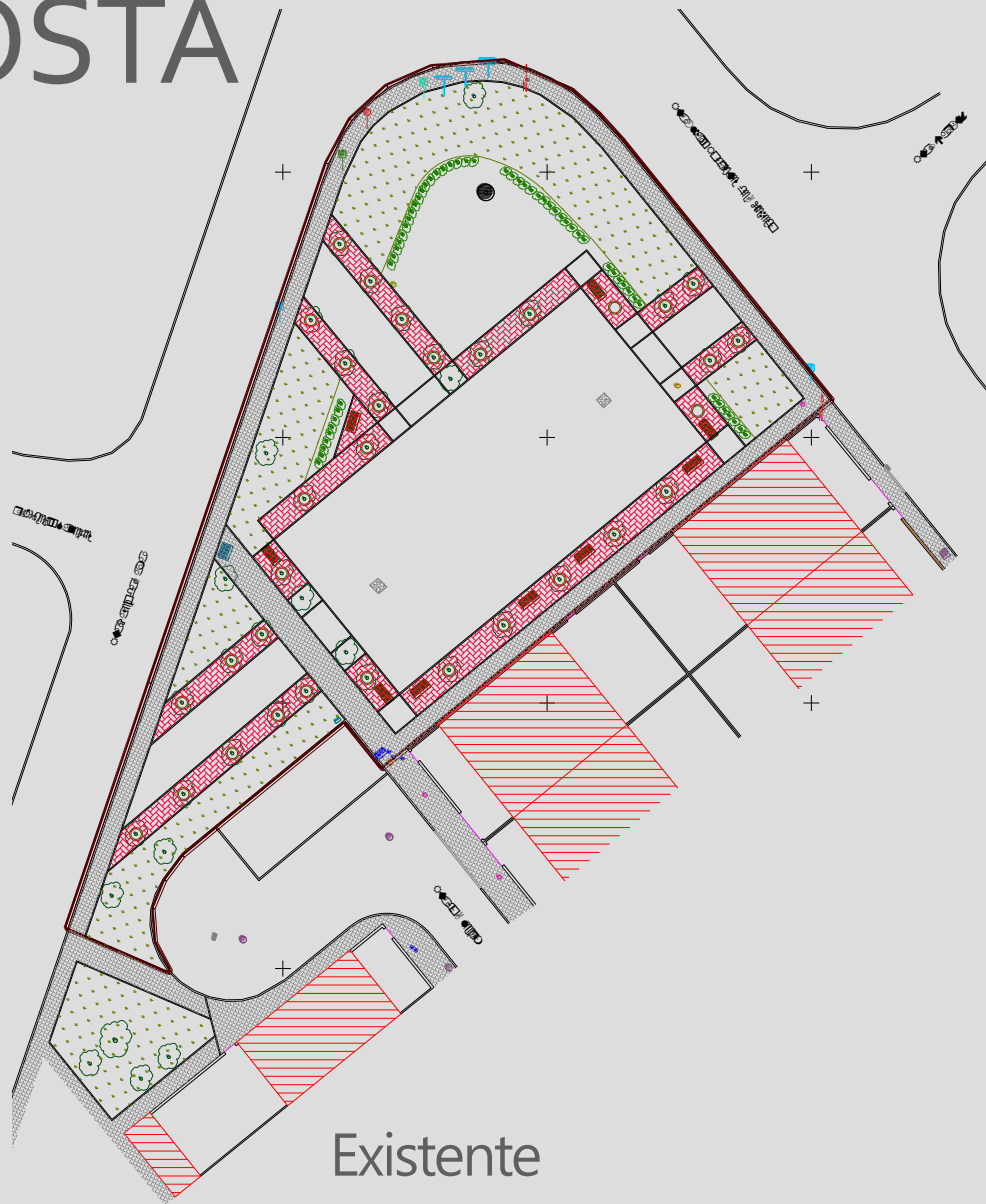


REQUALIFICAÇÃO DE ESPAÇOS EXTERIORES  
Urbanização Quinta do Portão de Ferro

# PROPOSTA

- Definiu-se eixos de circulação pedonal que permitissem às pessoas atravessarem o espaço em vários sentidos.
- Criação de espaços de estar e de lazer de modo a permitir a permanência de pessoas.
- Definição de um pequeno largo delimitado por muretes bancos e caldeiras elevadas, que devidamente capeadas a pedra, permitirão as pessoas sentarem-se.

# PROPOSTA



## REQUALIFICAÇÃO DE ESPAÇOS EXTERIORES Urbanização Quinta do Portão de Ferro

# PROPOSTA

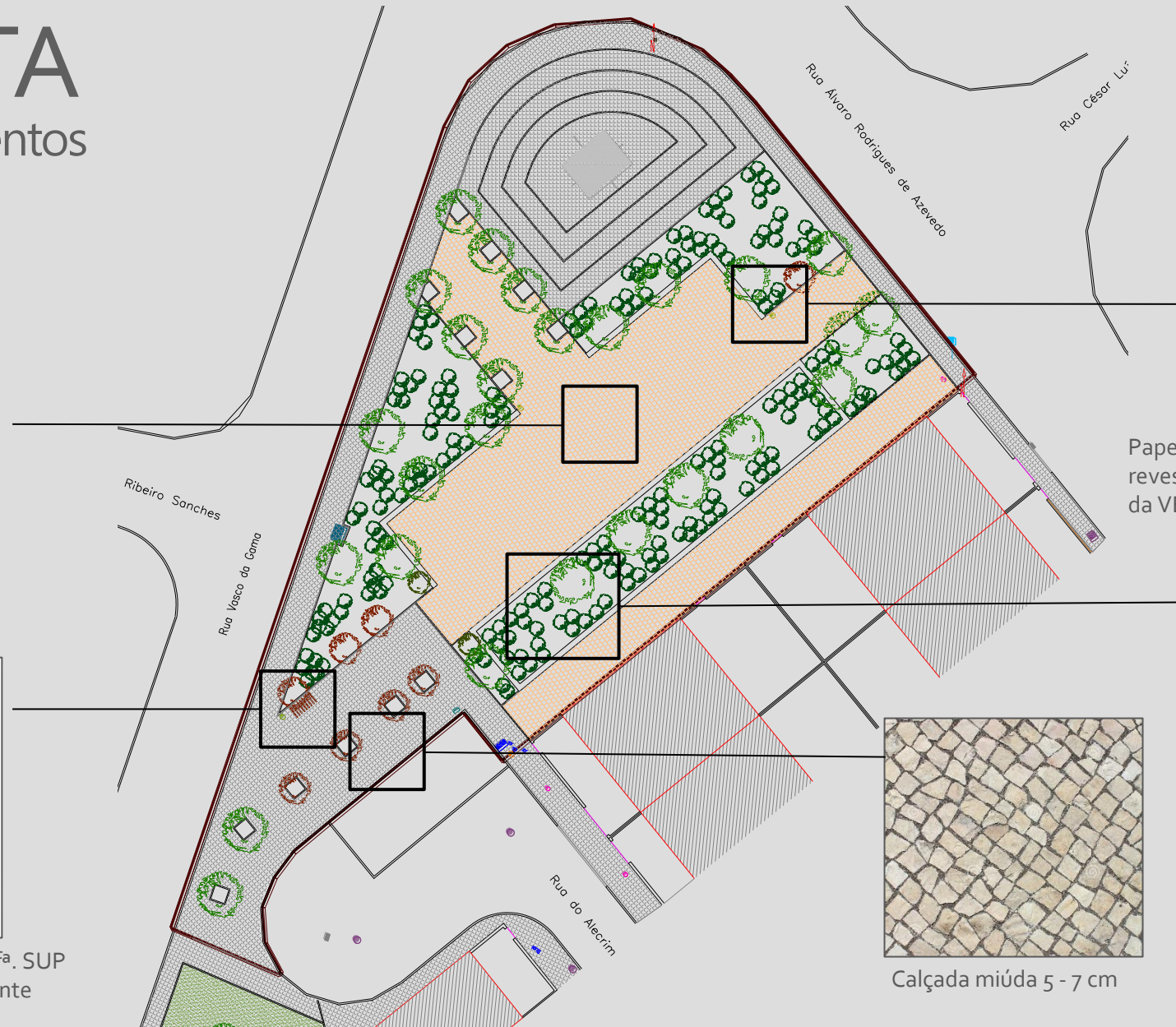
## Materiais e Equipamentos



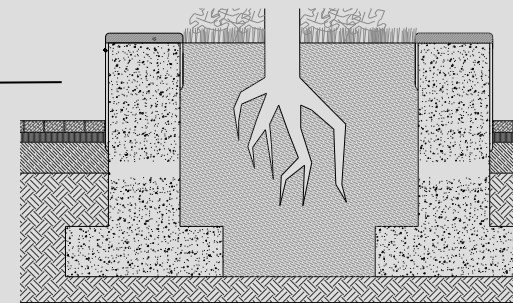
Pavimento em blocos de betão do tipo Artebel, Românico cor camurça.



Parqueamento para bicicletas do tipo Refª. SUP URBAN 2, da VECO DESIGN, ou equivalente



Papeleiras de estrutura em ferro com revestimento em ripas de madeira "KAMBALA", da VECO DESIGN, ou equivalente



Murete/Canteiro/Banco



Calçada miúda 5 - 7 cm

# REQUALIFICAÇÃO DE ESPAÇOS EXTERIORES

## Urbanização Quinta do Portão de Ferro

# PROPOSTA

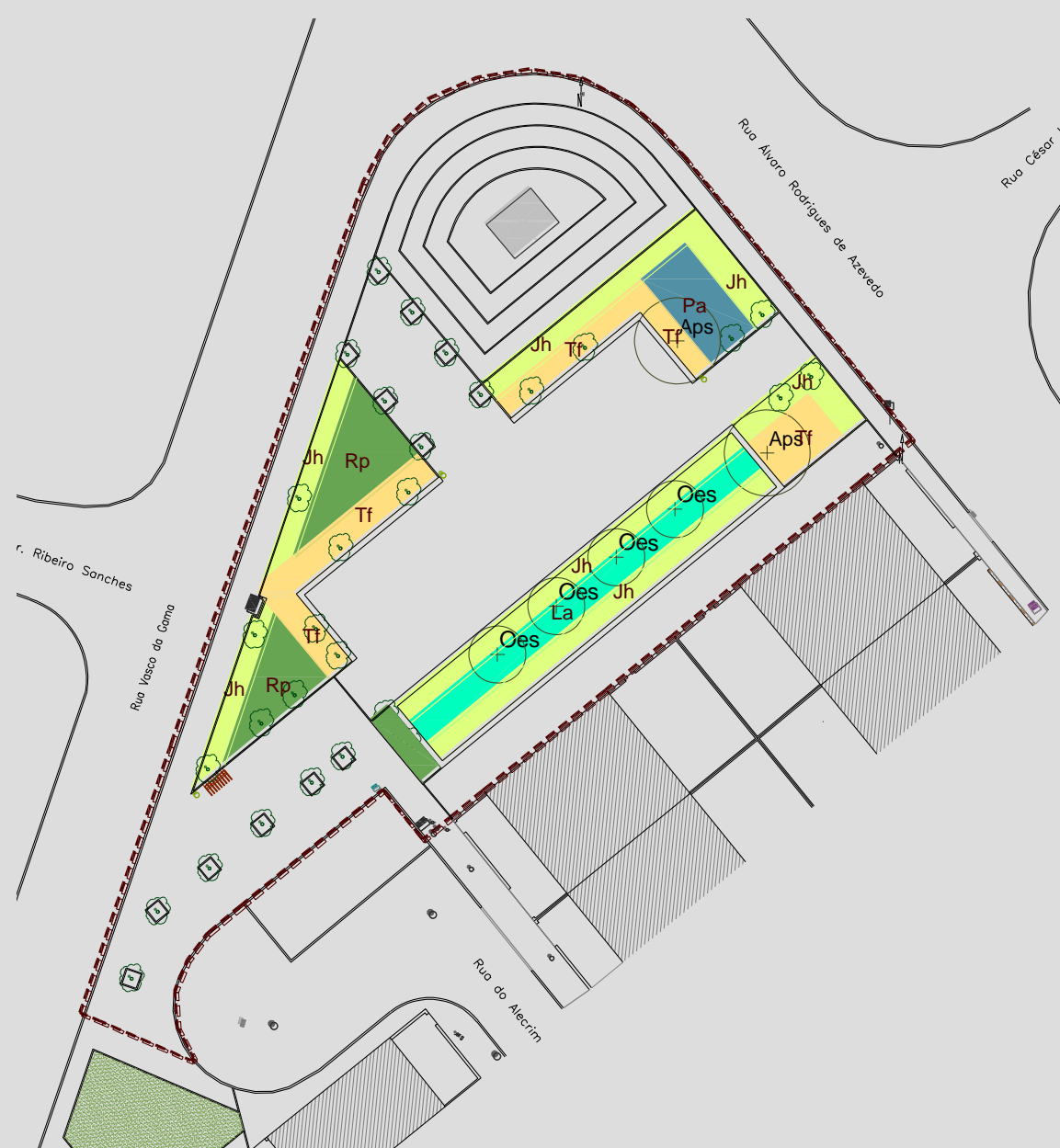
## Plantações



*Acer pseudoplatanus*



*Olea europaea var. sylvestris*



*Juniperus horizontalis*



*Lavandula Augustifolia*



*Rosmarinus officinalis 'prostratus'*



*Teucrium fruticans*



*Phillyrea angustifolia*

REQUALIFICAÇÃO DE ESPAÇOS EXTERIORES  
Urbanização Quinta do Portão de Ferro



# DECISÕES CONTRATUAIS

- Preço Base – 155.000,00 € + IVA
- Área de Intervenção - 1.735,00 m<sup>2</sup>
- Prazo de Execução – 90 dias + 730 dias para manutenção
- Concurso fase de análise de propostas



REQUALIFICAÇÃO DE ESPAÇOS EXTERIORES  
Urbanização Quinta do Portão de Ferro

REQUALIFICAÇÃO DE ESPAÇOS  
EXTERIORES

Urbanização Quinta do Portão de Ferro  
Benavente