



**CONSELHO  
MUNICIPAL  
EDUCAÇÃO**

**20 DE JULHO . 2018**

# ÁREAS DE INTERVENÇÃO DA AUTARQUIA

*Informação relativa ao 3º período do ano letivo 2017/2018*



1. Rede Escolar ano letivo 2017/2018
2. Ação Social Escolar
3. Refeições escolares
4. Material didático -1º ciclo
5. Material didático – Agrupamentos
6. Transportes escolares
7. Recursos humanos
8. Intervenção cultural e educativa
9. Parque escolar – manutenção e qualificação



## Educação Pré-escolar

11 Jardins de Infância | 23 turmas | 30 salas  
501 alunos

## 1º ciclo do Ensino Básico

10 escolas | 58 turmas | 65 salas  
1264 alunos

## 2º e 3º ciclos do Ensino Básico

3 escolas  
1682 alunos

## Secundário

1 escola

**Regular - 433 alunos**

**Profissional - 133 alunos**

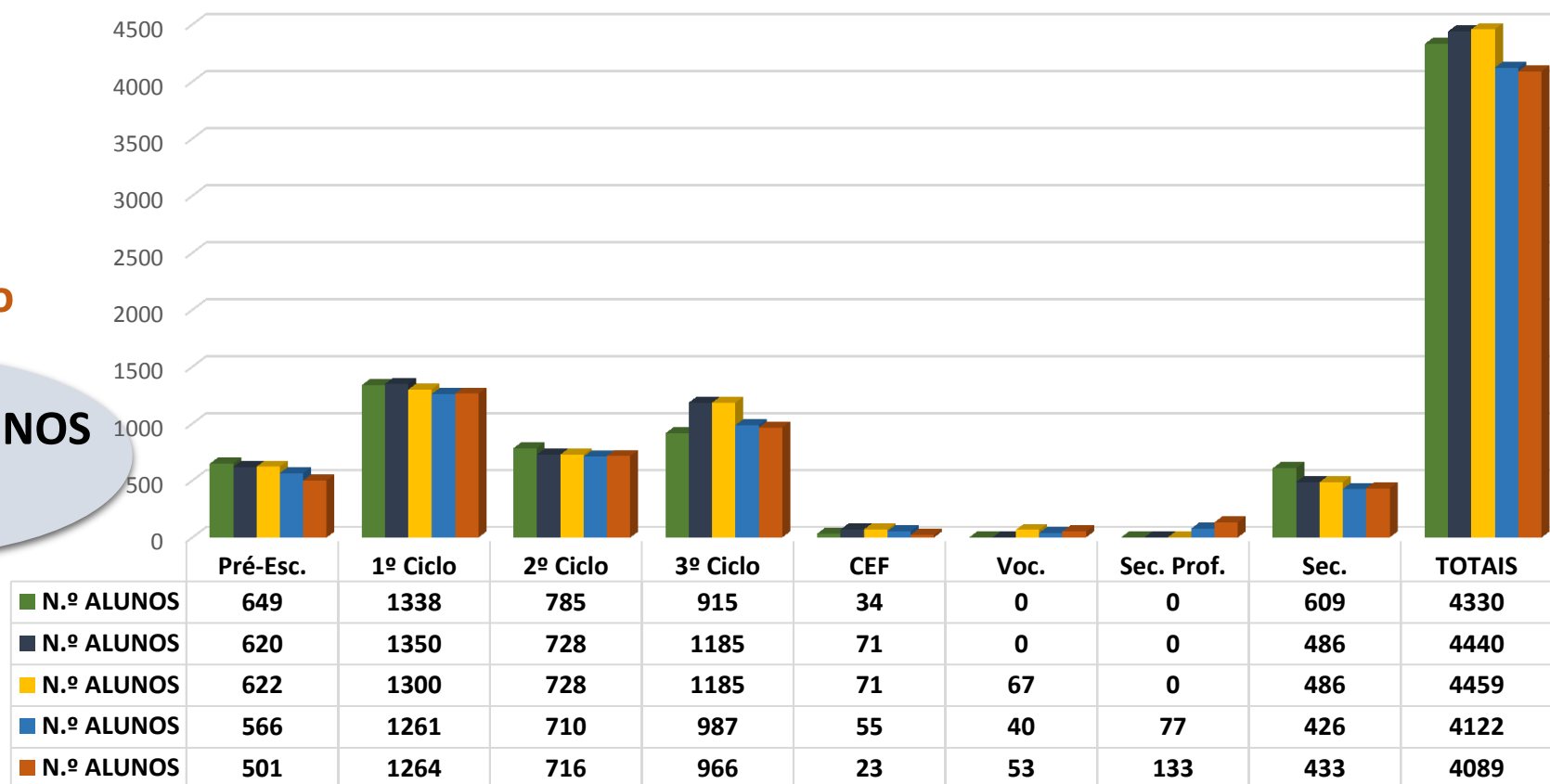
**Vocacionais - 53 alunos**

**CEF - 23 alunos**

**TOTAL DE ALUNOS**

**4089**

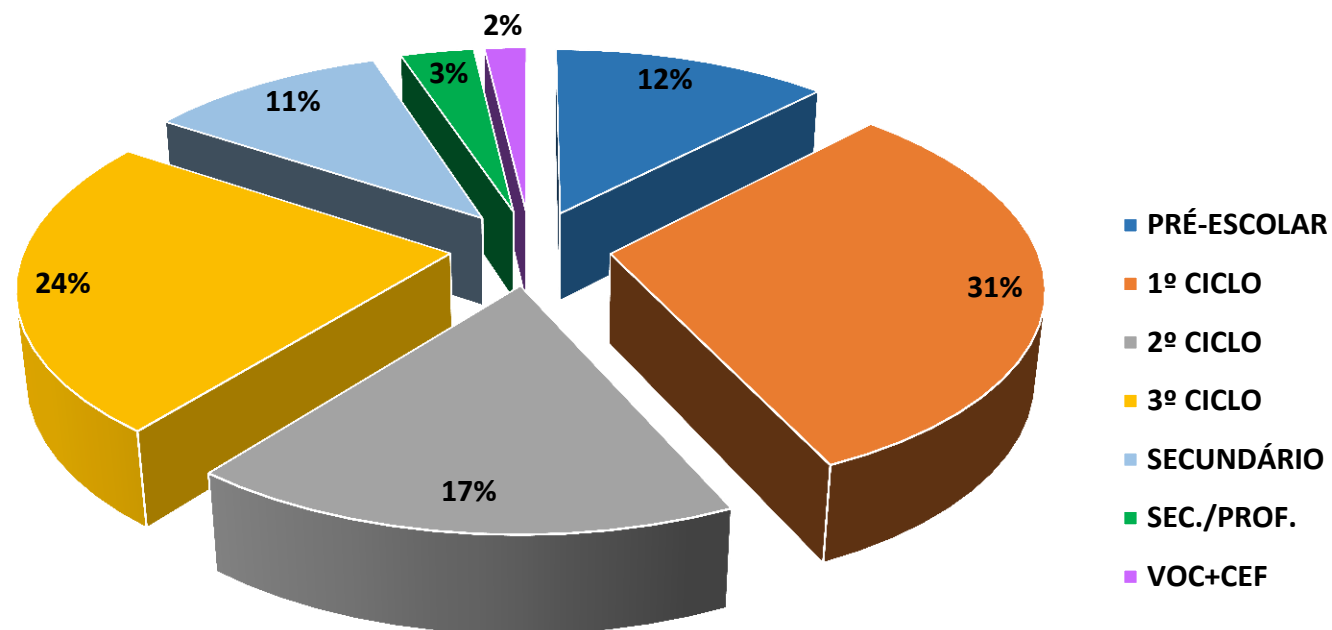
**Nº ALUNOS**



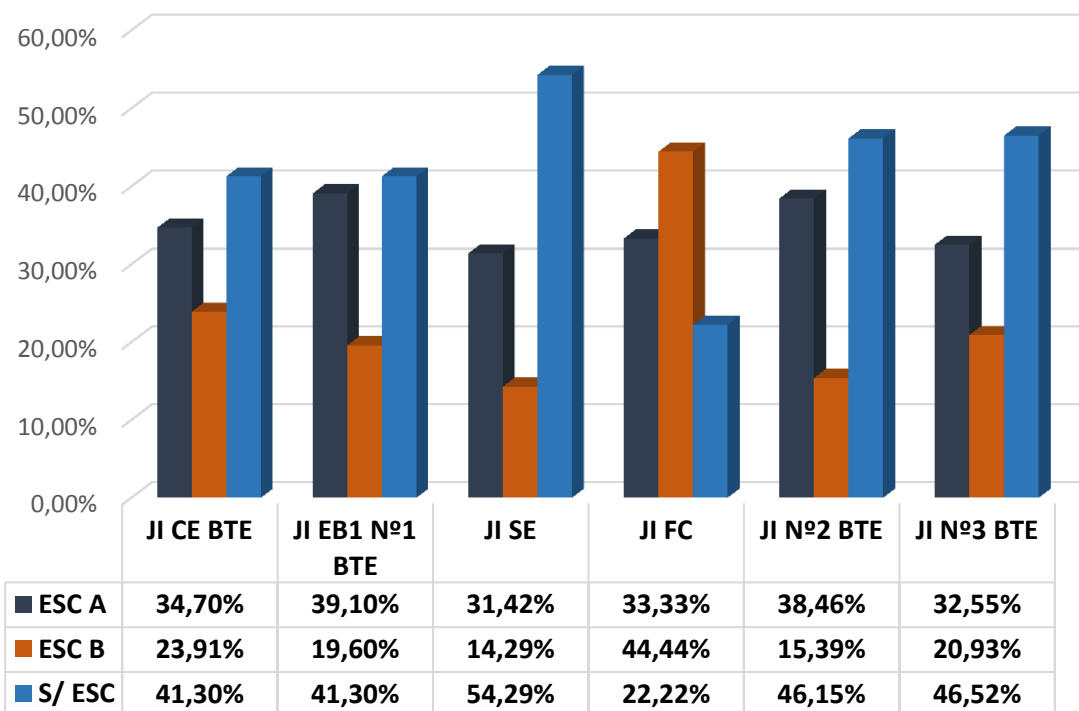
# REDE ESCOLAR



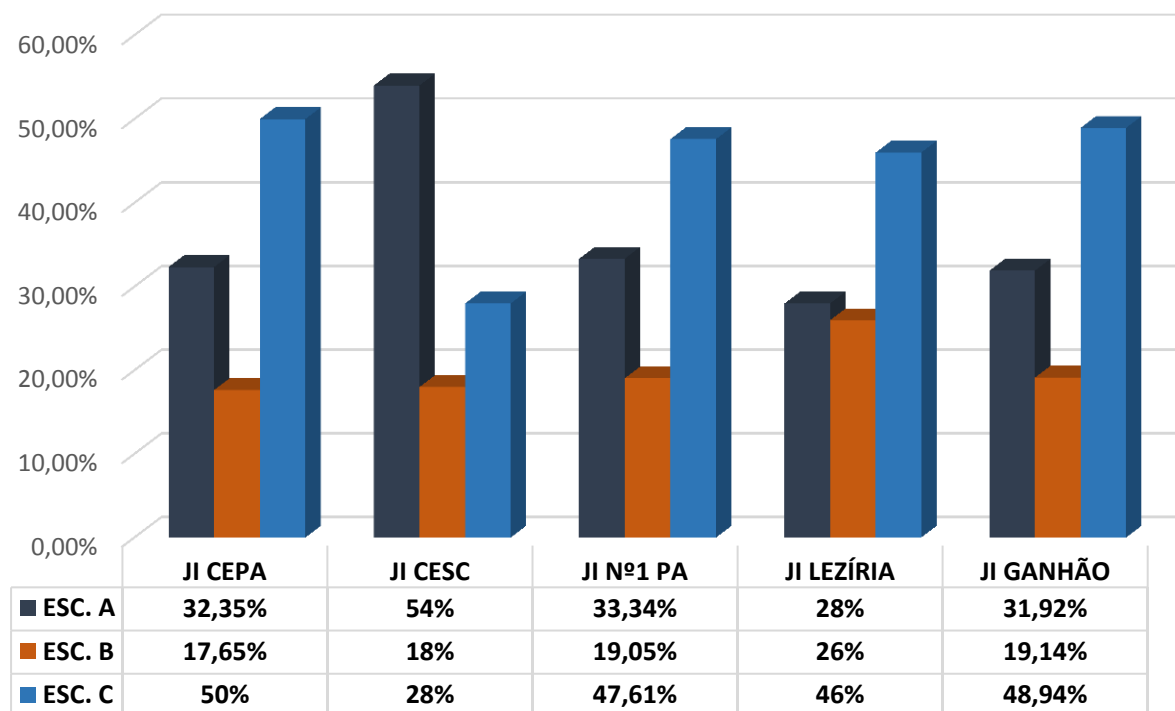
Grau de Ensino		Estabelecimentos	N.º Alunos
Pré-escolar	Público	11	501
	Solidária	2	268
	Privado	1	25
1º Ciclo	Público	11	1264
	Privado	1	19
2º Ciclo		3	716
3º Ciclo			966
Vocacionais + CEF			76
Secundário		1	433
Secundário profissional			133
TOTALIS		27	4401



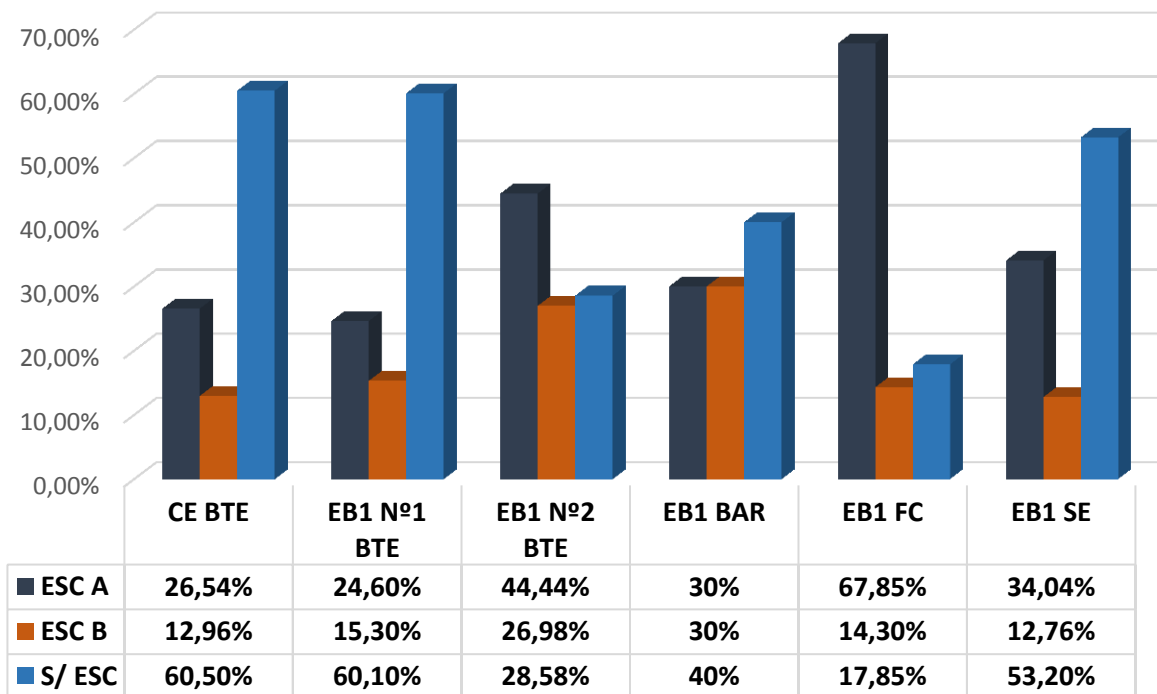
## % ALUNOS COM ESCALÃO AGRUPAMENTO ESCOLAS DE BENAVENTE



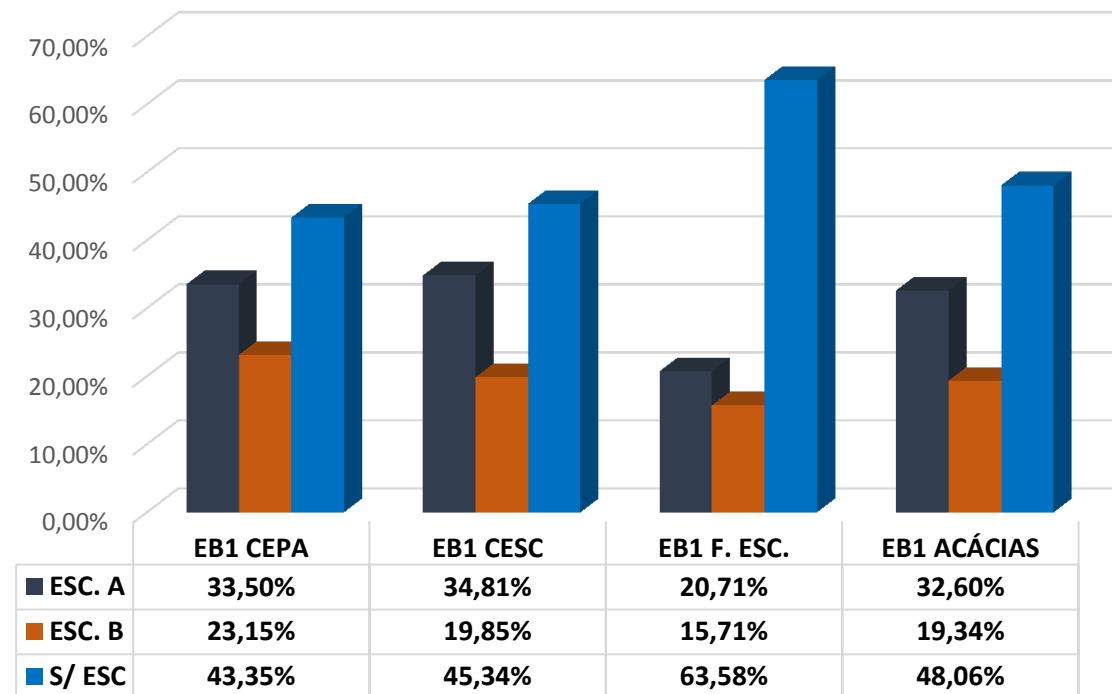
## % ALUNOS COM ESCALÃO AGRUPAMENTO DE ESCOLAS DE SAMORA CORREIA



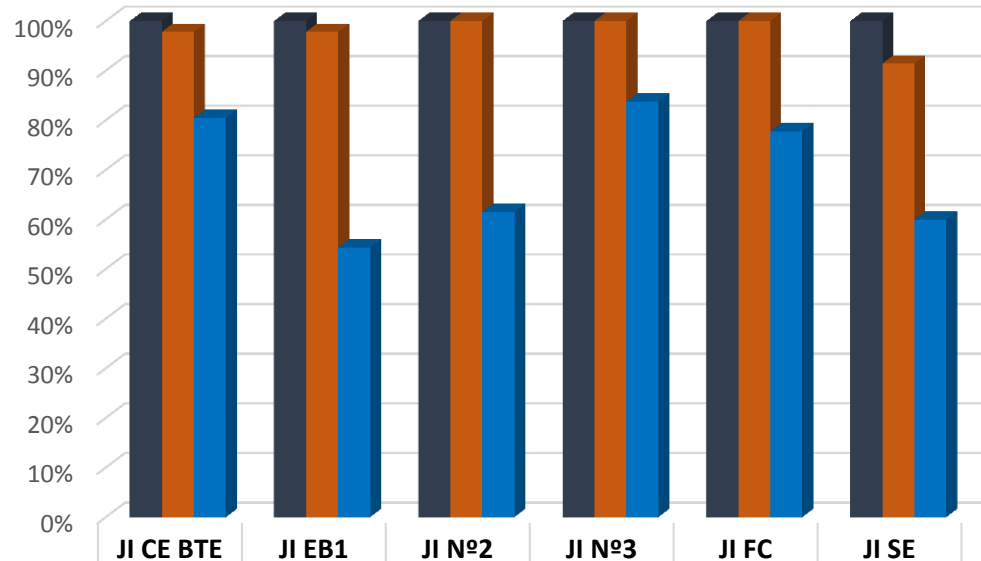
## % ALUNOS COM ESCALÃO AGRUPAMENTO DE ESCOLAS DE BENAVENTE



## % ALUNOS COM ESCALÃO AGRUPAMENTO DE ESCOLAS DE SAMORA CORREIA

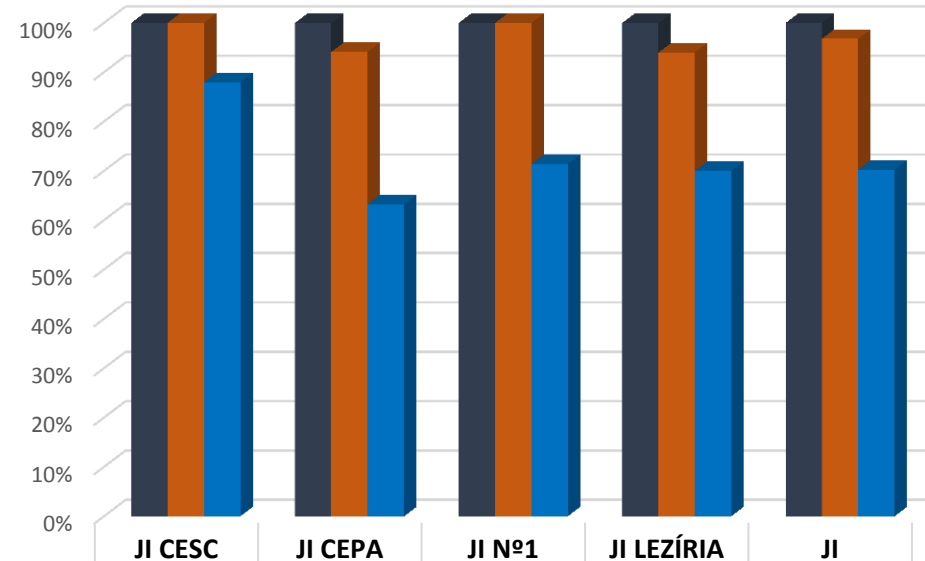


## AGRUPAMENTO DE ESCOLAS DE BENAVENTE



	JI CE BTE	JI EB1 Nº1 BTE	JI Nº2 BTE	JI Nº3 BTE	JI FC	JI SE
■ Nº TOTAL ALUNOS	100%	100%	100%	100%	100%	100%
■ REFEIÇÕES	97,82%	97,82%	100%	100%	100%	91,42%
■ LANCHE	80,43%	54,34%	61,53%	83,72%	77,77%	60%

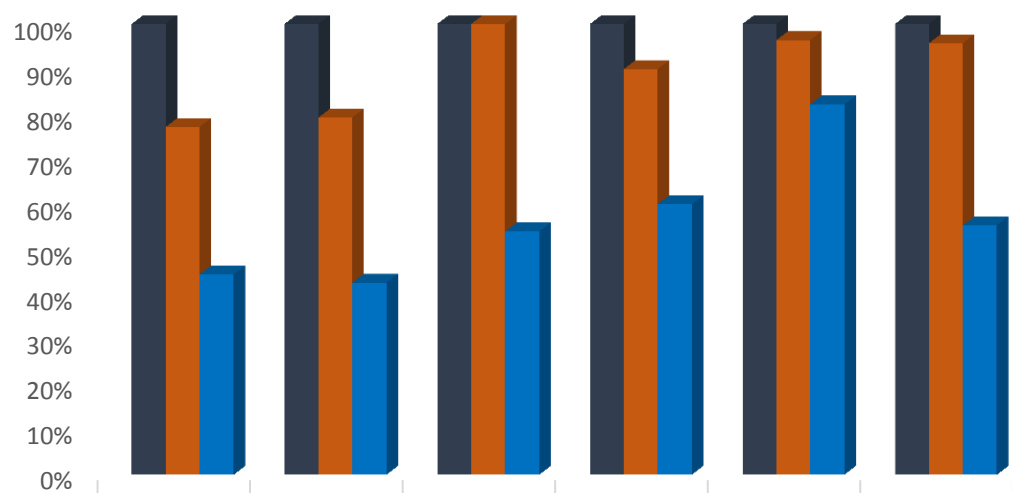
## AGRUPAMENTO DE ESCOLAS DE SAMORA CORREIA



	JI CESC	JI CEPa	JI Nº1 PALTO	JI LEZÍRIA	JI GANHÃO
■ Nº TOTAL ALUNOS	100%	100%	100%	100%	100%
■ REFEIÇÕES	100%	94,11%	100%	94%	96,80%
■ LANCHE	88%	63,23%	71,42%	70%	70,21%

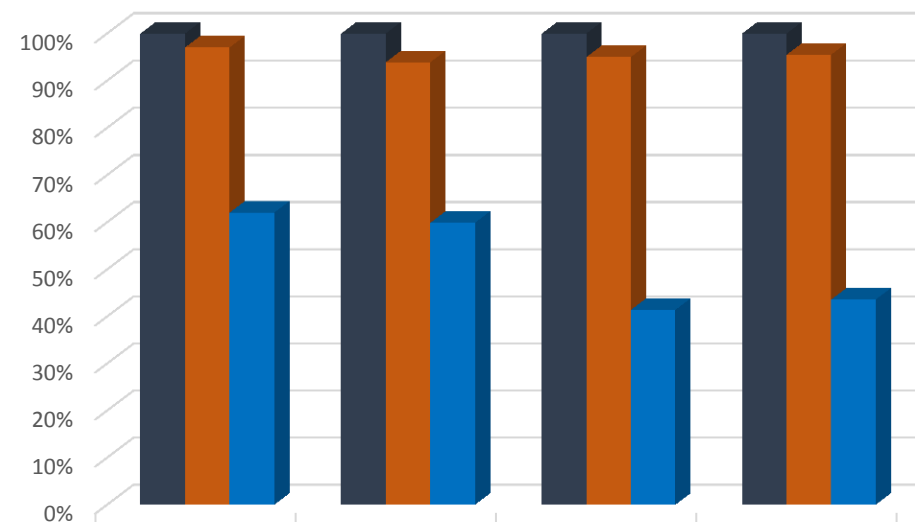
## A decorrer a monitorização do plano de HACCP

### AGRUPAMENTO DE ESCOLAS DE BENAVENTE



	EB1 CE BTE	EB1 Nº1 BTE	EB1 Nº2 BTE	EB1 BAR	EB1 FC	EB1 SE
■ Nº TOTAL ALUNOS	100%	100%	100%	100%	100%	100%
■ REFEIÇÃO	77,16%	79,23%	100%	90%	96,42%	95,74%
■ LANCHE	44,44%	42,62%	53,97%	60%	82,14%	55,31%

### AGRUPAMENTO DE ESCOLAS DE SAMORA CORREIA



	EB1 CEPA	EB1 CESC	EB1 F. ESC.	EB1 ACÁCIAS
■ Nº TOTAL ALUNOS	100%	100%	100%	100%
■ REFEIÇÃO	97,04%	93,92%	95%	96%
■ LANCHE	62,06%	59,91%	41,42%	44%



# MATERIAL DIDÁTICO - Agrupamentos



Todos os alunos que frequentam o 1º ciclo básico da rede pública beneficiam de manuais escolares gratuitos, processo da responsabilidade do Ministério da Educação.

A Câmara Municipal de Benavente assume o procedimento adotado no que respeita à comparticipação das fichas de trabalho/cadernos de atividades sendo desenvolvido diretamente com os encarregados de educação através da apresentação de boletim próprio com a documentação solicitada.

O valor remanescente destinar-se-á a material escolar ficando disponível na papelaria do respetivo agrupamento de escolas identificando cada um dos alunos, pelo que o valor é diretamente transferido para os agrupamentos de escolas.

# MATERIAL DIDÁTICO - Agrupamentos



Os valores definidos pela Câmara Municipal de Benavente para o ano letivo 2017/2018 foram os seguintes:

	Alunos de escalão 1 e NEE'S*	Alunos de escalão 2
1º e 2º anos	35 €	20 €
3º e 4º anos	45 €	25 €

\*Alunos com necessidades educativas especiais de carácter permanente com programa educativo individual organizado nos termos do Decreto-Lei n.º 3/2008, de 7 de janeiro.

De referir que o que se encontra definido em despacho é um valor inferior:

Despacho n.º 5296/2017, de 16 de junho	Material Escolar
Escalão A	16 €
Escalão B	8 €

Os valores atribuídos relativos a cadernos de atividades e material didático para o ano letivo 2017/2018 foram os seguintes:

Cadernos de atividades	8773,54 €
Material didático	2623,96 €
<b>Total</b>	<b>11397,5 €</b>

# MATERIAL DIDÁTICO – Agrupamentos

Subsídio atribuído aos Agrupamentos de Escolas para material didático, desportivo e consumíveis informáticos



## **EB 1**

€ 264/sala

€ 132/valência biblioteca

€ 36/sala/consumíveis informáticos

## **Pré-escolar**

€ 198/sala

Complementarmente nos estabelecimentos de ensino que possuam até 2 salas, foi atribuído um valor suplementar de 47,50€.

<b>Agrupamento de Escolas de Benavente:</b>	
1º ciclo	€7727
pré-escolar	€2463
	<b>€10190</b>
<b>Agrupamento de Escolas de Samora Correia</b>	
1º ciclo	€10728
pré-escolar	€2518,5
	<b>€13246,5</b>
<b>Total dos Agrupamentos</b>	<b>€23436,5</b>

Estabilidade do pessoal não docente

Dificuldade na gestão de recursos, média de 3/4 faltas/dia

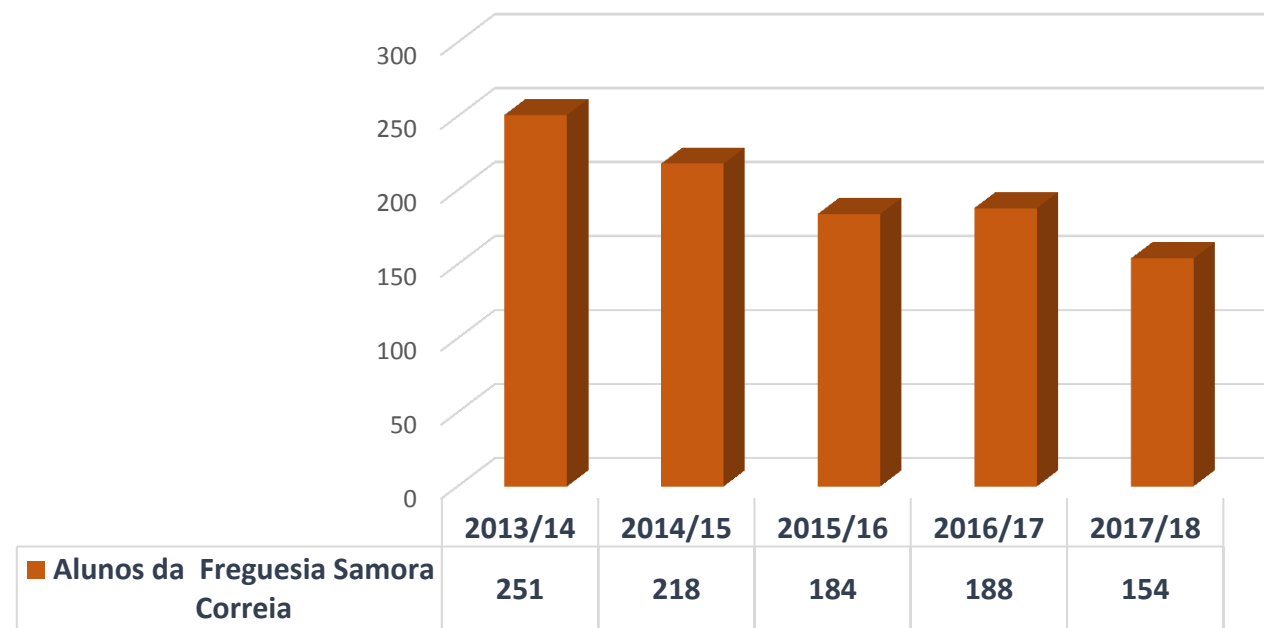
	N.º salas/equipamentos	CMB	ME ( em regime de permuta)	CEI e CEI +	Empresa Gertal
Sala J.I	23	20	3	-	-
Refeitórios + centros de produção	15	29	-	5	4
Apoio 1º ciclo - ref	-	3	-	1	-

# TRANSPORTES



Transportes Escolares	
Transporte público, comparticipação 50%	273
Transporte público, comparticipação 100%	211
Circuito especial	68
Taxi (1); Taxi+Público (8)	9
<b>TOTAIS</b>	<b>561</b>

**Não inclui Escola Profissional de Salvaterra de Magos**



# ESCOLA A TEMPO INTEIRO

Pré-Escolar | AAAF - Atividades de Animação e Apoio à Família



Em funcionamento em todos os Jardins de Infância

8.45 às 9.00 h

12.00 às 13.00 h

15.00 às 17.30 h

## Expressões

*Musical*

João Paulo e Daniel Manuel

*Física*

Sofia Albuquerque e José Pastoria

*Dramática*

Ana Luísa Caniço e Raquel Silva Pereira



## 1º ciclo e pré-escolar | CAF – Componente de Apoio à Família

*7.30 h às 9.00 h e das 17.30 h às 19.30 h*

ADIC (Associação para o Desenvolvimento Integrado da Criança)

EB 1 Fonte dos Escudeiros 20 (1º ciclo)

Centro Escolar de Porto Alto 20 (1º ciclo) + 11 (pré-escolar)

### Sociedade Filarmónica de Benavente

Centro Escolar de Benavente 26 (1º ciclo + Pré Escolar)

EB 1 n.º 1 de Benavente 25 (1º ciclo + Pré Escolar)

# INTERVENÇÃO CULTURAL E EDUCATIVA

## Páscoa Ativa

Atividades de tempos livres - lúdicas, desportivas e culturais  
- envolvendo 2 grupos de 30 crianças, um em Samora  
Correia e outro em Benavente

## Páscoa Ativa - Monitores

Envolvendo 2 grupos de 4 jovens, um em Samora Correia e  
outro em Benavente, com o objetivo de colaborar nas  
atividades dirigidas aos mais jovens.



## Dia Mundial da Criança

Atividades dirigidas a todas as crianças  
que frequentam o 1º ciclo, pré-escolar,  
creches e educação especial no  
Município de Benavente, decorreu  
nas zonas ribeirinhas.





## ATELIER e workshops

Atividades semanais

- Música
- Artes plásticas
- Arqueologia
- Esculturas em papel
- Mãos com Arte - Cerâmica



## SEMANAS ATIVAS

Atividades de carácter semanal  
4 semanas de 2 a 27 de julho

Público envolvido

160 crianças dos 6 aos 12 anos

24 jovens maiores de 15 anos

## Museu Municipal

Atividades de serviço educativo, realizadas a partir de marcações dos professores:

- O núcleo histórico de Samora Correia
- O núcleo histórico de Benavente
- Maleta do traje
- Da Lezíria à Charneca
- O Museu vai à Escola
- Visitas guiadas ao núcleo Agrícola
- Visita à estação arqueológica da Garrocheira



# INTERVENÇÃO CULTURAL E EDUCATIVA



## SERVIÇO EDUCATIVO

### “A Estação Romana da Garrocheira”



### “Viagem no comboio das diferenças” (NATAL)



# INTERVENÇÃO CULTURAL E EDUCATIVA



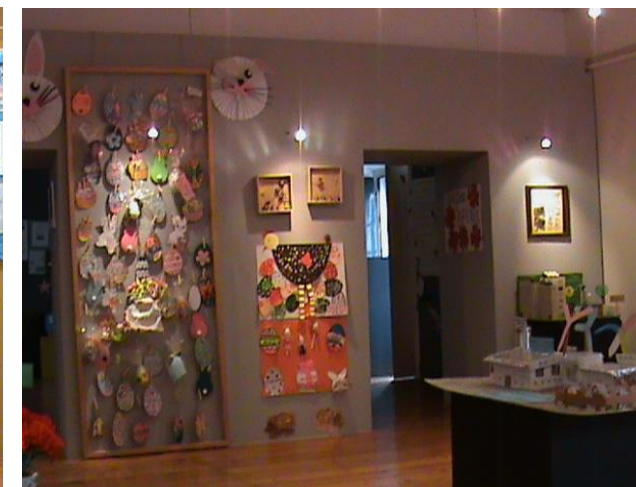
Trabalhos realizados no âmbito da 50ª edição da Festa da Amizade – Sardinha Assada de Benavente  
Todas os estabelecimentos públicos, privados e solidários do Município de Benavente.



EXPOSIÇÃO – MUSEU MUNICIPAL

# ARTE NA ESCOLA

TRABALHOS DOS ALUNOS DO 1º CICLO DO  
AGRUPAMENTO DE ESCOLAS DE BENAVENTE  
(trabalhos de Pré-Escolar em articulação com o 1º Ciclo)



**Workshop**  
**"Internet Segura para Todos"**  
(Integrado na Semana da Leitura 2018)

**Workshop**  
**"Internet Segura para Todos"**  
(Integrado na Semana da Leitura 2018)



11 de Abril  
10h00 às 12h00  
Escola Básica Duarte Lopes Benavente



13 de Abril  
17h30 às 19h00  
Escola Básica Professor João Fernandes Pratas Samora Correia  
(Workshop destinado a Encarregados Educação e Pais)

**Há Festa na Biblioteca!**  
Biblioteca Odete e Carlos Gaspar Samora Correia  
8 de Junho  
Apresentação do Livro e encontro com o ilustrador Ricardo Jorge



BIBLIOTECAS MUNICIPAIS

**A Polegarzinha**  
de Hans Christian Andersen, pelo contador Luís Talaia Godinho  
12 de Maio | QUAL ALBATROZ  
Fábrica da Pólvora, BARCARENA



INSCREVE-TE

Inscrições nas Bibliotecas Municipais. Limitadas a capacidade do autocarro.  
Telefone: 263 539 026 | email: bibliotecas@cm-benavente.pt

**Música para Bebés**



10.30 horas  
19 de Maio  
Museu da Música Mecânica

BIBLIOTECAS MUNICIPAIS  
museu da música mecânica  
BIBLIOTECAS MUNICIPAIS

## Bibliotecas Municipais

- Semana da leitura
- Projecto ensino especial
- Música para Bébes - mensal
- Encontros com escritores
- Hora do conto – mensal
- SABE
- Workshops



# INTERVENÇÃO CULTURAL E EDUCATIVA



**LIVROS A RODAR**

BOLSA DE MANUAIS ESCOLARES USADOS

ANO LETIVO  
**2018**  
**2019**

BOLSA DE MANUAIS ESCOLARES USADOS

ENTREGA OS TEUS  
**LIVROS USADOS**  
NAS BIBLIOTECAS MUNICIPAIS  
**ATÉ 31 AGOSTO**

**BIBLIOTECAS MUNICIPAIS**  
BENAVENTE

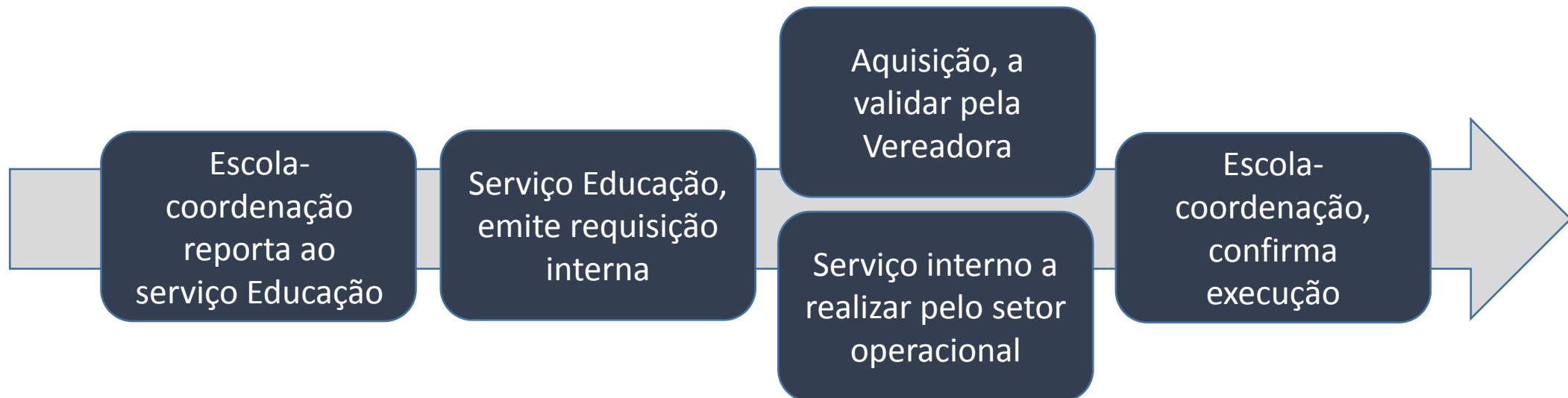
município  
BENAVENTE

Projeto implementado e que envolveu a troca de cerca 300 livros, do 1º ciclo ao secundário.

# INTERVENÇÕES DE REQUALIFICAÇÃO E CONSERVAÇÃO



Intervenções regulares de manutenção em muitos equipamentos escolares







**CONSELHO  
MUNICIPAL  
EDUCAÇÃO**

**20 DE JULHO . 2018**